

Pennen

22690.0323



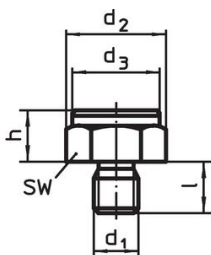
Productbeschrijving

Als oplegpunt, aanslagen en drukstukken toepasbaar.

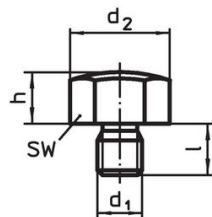
Materiaal

- staal, gehard, gezwart

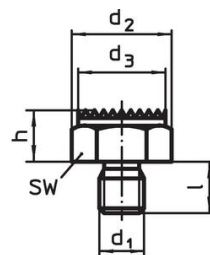
Tekening



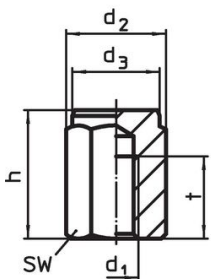
Afbeelding 1



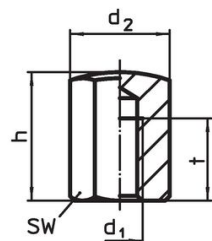
Afbeelding 2



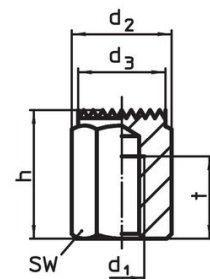
Afbeelding 3



Afbeelding 4




Afbeelding 5



Afbeelding 6

Bestelinformatie

| h ±0,01 | d ₁ | Afmetingen | | | | SW [mm] | Aandraai- moment ¹⁾ max. [Nm] |  [g] | Artikelnr. |
|---|----------------|----------------|----------------|----|----|------------|---|--|------------|
| | | d ₂ | d ₃ | l | t | | | | |
| met binnendraad, oplegoppervlak vlak Tol. l ₁ = ±0,01 – Afbeelding 4 | | | | | | | | | |
| 25 | M8 | 19,4 | 17 | 25 | 12 | 17 | 25 | 42 | 22690.0323 |

¹⁾ Het aandraaimoment voor bouten met binnendraad zijn ontworpen voor draadklasse 8. Bij de verbinding moet de volledige draadlengte worden benut.

Toepassingsvoorbeeld



Voldoet

Conform RoHS

Bevat lood - voldoet aan uitzonderingen 6a / 6b / 6c

Bevat SVHC stoffen >0,1% w/w

Bevat lood - SVHC-lijst per 14.06.2023

Bevat propositie 65 stoffen



Lood kan kanker en reproductieve schade veroorzaken door blootstelling
<https://www.P65Warnings.ca.gov/>

Vrij van conflictmineralen

Dit product bevat geen stoffen die worden aangeduid als conflictmineralen" zoals tantaal, tin, goud of wolfrum uit de Democratische Republiek Congo of aangrenzende landen."