



# Handwerkerkompressoren

**Serie PREMIUM**

Volumenstrom 83 bis 440 l/min

Druck 10 bis 25 bar

[www.kaeser.com](http://www.kaeser.com)

# Serie PREMIUM

PREMIUM-Produkte müssen entsprechend ihrem Einsatzzweck höchsten Anforderungen an Qualität, Zuverlässigkeit und Typenvielfalt genügen. Für jeden Anwendungsfall finden Sie die geeignete Bauartvariante.

Erstklassige Materialien und sorgfältige Verarbeitung gewährleisten jahrelangen wirtschaftlichen und zuverlässigen Betrieb. Die robuste und erprobte Qualität macht sich im täglichen Einsatz ebenso bezahlt wie die sehr langen Wartungsintervalle.

## Präzise Fertigung

Große Sorgfalt, Erfahrung aus über 80 Jahren Präzisionsmaschinenbau und moderne Bearbeitungsverfahren gewährleisten die sprichwörtliche KAESER-Qualität.

## Sorgfältige Anlagenmontage

Nicht nur auf die Produktion der Kompressorblöcke, sondern auch auf den Zusammenbau der Kompressoranlagen verwenden wir äußerste Sorgfalt.

## Korrosionsfreie Edelstahlventile

Die Ventile aus korrosionsfreiem Edelstahl haben Ventilzungen mit wärmeableitender Hubbegrenzung. Dies stellt dichtes Schließen und längere Lebensdauer der Ventile sicher.

## Hochleistungs-Fluid

Serienmäßig ist jeder KAESER-Handwerkerkompressor mit speziellem, temperaturfestem Hochleistungsfluid befüllt. Somit entsteht an den Ventilen fast keine Ölkohle mehr. Zudem verdoppelt sich das Wechselintervall auf rund 1 000 Betriebsstunden.

## Wir bürgen für höchste Qualität und modernste Technik

KAESER-PREMIUM-Handwerkerkompressoren sind Qualitätsprodukte „Made in Germany“. Mit LWA- und CE-Zeichen entsprechend den gesetzlichen Bestimmungen. Alle PREMIUM-Handwerkerkompressoren sind baumustergeprüft.



## Made in Germany

Jeder PREMIUM-Handwerkerkompressor arbeitet mit einem KAESER-Verdichterblock „Made in Germany“. Für Leistungen bis zu 1,5kW bilden Motor und Verdichtergehäuse ein gemeinsames Bauteil. Die Verdichterblöcke werden im KAESER-Produktionszentrum für Kolbenkompressoren im Werk Coburg gefertigt, wo auch die Gesamtanlagen montiert und geprüft werden. Hochwertige Materialien und sorgfältige Montage garantieren hohe Luftleistung sowie lange Lebensdauer.

# Für jede **Branche** der passende Handwerkerkompressor



**PREMIUM  
CAR**



**PREMIUM  
COMPACT**



**PREMIUM**



**Baustelle**

► mehr auf den Seiten 4-5



**Bauneben-  
gewerbe**

► mehr auf den Seiten 6-7



**Werkstatt**

► mehr auf den Seiten 8-9



Kompressorblock mit  
1-Zylinder

Kompressorblock mit  
2-Zylinder

## **KAESER-Qualitätskompressorblock**

Hohe Luftleistung bei wirtschaftlicher Arbeitsweise und langer Lebensdauer – so lassen sich die Vorzüge des aus hochwertigen Materialien von KAESER KOMPRESSOREN selbst gefertigten Kompressorblocks zusammenfassen.

# PREMIUM CAR – für die Baustelle

Mit „PREMIUM CAR“-Handwerkerkompressoren sind Sie für die Baustelle optimal gerüstet. Die kompakte Bauweise macht den Transport wesentlich komfortabler, der Kompressor kann nicht mehr umkippen.

Sein stabiles Deckblech und der solide Rahmen schützen den „PREMIUM CAR“-Handwerkerkompressor zuverlässig vor allen Widrigkeiten im rauen Alltag.

Technische Daten finden Sie auf den Seiten 12-13

High  
quality cylinder

LWA  
97  
dB

CE

Kessel  
Innenbeschichtet



Abb.: PREMIUM CAR 330/30 W



## Putz abschlagen leicht gemacht

Putz zu entfernen ist eine aufwändige und zeitraubende Arbeit. Der PREMIUM CAR ist hierfür genau die richtige Wahl und eignet sich hervorragend für den Einsatz von Meißelhämmern, um schnell und effektiv beschädigten oder feuchten Putz zu entfernen.



## Effektives Sandstrahlen

Die Resultate von Strahlarbeiten sind stark abhängig vom Luftdruck und der Luftmenge an der Strahldüse. Für jede benötigte Luftmenge gibt es den richtigen PREMIUM CAR. So wird auch das Bearbeiten von Oberflächen durch Sandstrahlen zum Kinderspiel.



Abb.: PREMIUM CAR 660/70 D



Abb.: PREMIUM CAR 350/30 W



Abb.: PREMIUM CAR 150-2/16 W



Abb.: PREMIUM CAR 450/30 W

Meisterklasse (KAESER PREMIUM CAR 450/30 W)  
**Heimwerker Praxis**  
 Preis/Leistung: gut **1,3**



### Leistungsstarkes Nageln

Auch bei Zimmerarbeiten spielen die KAESER Handwerkerkompressoren der Serie PREMIUM CAR all ihre Trümpfe aus. Durch ihre hohe Leistung beim Einsatz von Druckluftnaglern sind sie ein starker und effizienter Partner für jeden Dachdecker.



### Sicherer Transport

Durch ihre kompakte Bauweise sind die PREMIUM CAR Handwerkerkompressoren ein genügsamer Weggefährte. Die solide Bauform schützt sie nicht nur vorm Umkippen, sondern sie sind auch dank zwei stabiler Laufräder leicht auf der Baustelle zu transportieren.

# PREMIUM COMPACT – für das Baunebengewerbe

Die kompakte Bauweise ist besonders für das Baunebengewerbe interessant, da hier auf der Baustelle häufig nur ein Handwerker tätig ist. Dank ihrer besonderen Bauform lassen sich PREMIUM COMPACT-Handwerkerkompressoren auch von nur einer Person leicht transportieren. Ideale Anwendungen sind Abschälen von Bodenbelägen, Innenausbau und Arbeiten im Sanitärbereich.

Technische Daten finden Sie auf den Seiten 12-13



Abb.: PREMIUM COMPACT 250/30W



## Tackern – Schnell und Sicher

Tackern spart Zeit und ist vor allem beim Befestigen von Folien, Netzen und Stoffen unverzichtbar. Die KAESER Handwerkerkompressoren der Serie PREMIUM COMPACT liefern hierfür immer den passenden Luftbedarf. So geht das Tackern auf der Baustelle fast wie von selbst.



## Leichtes Abschälen von Belägen

Für das Abschälen von Bodenbelägen mit Hilfe einer Druckluftlanze eignet sich der PREMIUM COMPACT hervorragend. Aber nicht nur hierfür, für alle Arbeiten im Innenausbau, bei denen ein konstanter Luftbedarf benötigt wird, ist die Serie PREMIUM COMPACT die erste Wahl.



Abb.: PREMIUM COMPACT 350/30W



Abb.: PREMIUM COMPACT 450/30W



Abb.: PREMIUM SILENT 130/10W



Abb.: PREMIUM COMPACT 160/4W



### Professionell Verfugen

Silikonarbeiten müssen nicht nur akkurat, sondern auch zügig ausgeführt werden. Damit Ihnen dabei nicht die Luft ausgeht, helfen Ihnen die PREMIUM COMPACT Handwerkerkompressoren mit einer konstanten Liefermenge an Druckluft, um Fugen schnell und effektiv zu schließen.



### Einfacher Transport

Die Serie PREMIUM COMPACT ist nicht nur kraftvoll und leistungsstark sondern dazu auch noch leicht zu transportieren. Auf Grund ihrer kompakten Bauform eignen sie sich hervorragend für den einfachen Transport auf der Baustelle - sogar beim Treppensteigen.

# PREMIUM – für die Werkstatt

Besonders vielseitig einsetzbar sind die PREMIUM-Handwerkerkompressoren. Vor allem im Kraftfahrzeug-Bereich spielen sie ihre Vorteile aus: Vom schnellen Reifenwechsel über das Instandsetzen geringfügiger Karosserieschäden bis hin zur Druckluftversorgung kleinerer Werkstätten reicht das Einsatzspektrum der PREMIUM-Handwerkerkompressoren.

Technische Daten finden Sie auf den Seiten 14-15

High  
quality cylinder

97  
dB

CE

Kessel  
Innenbeschichtet

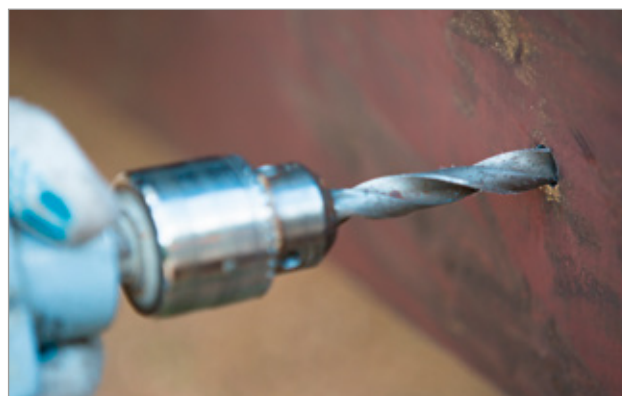


Abb.: PREMIUM 350/90 D



## Power im Schlagschrauber

Egal ob in der Werkstatt oder zu Hause: Mit den Handwerkerkompressoren der Serie PREMIUM sind Sie auch in der Werkstatt immer auf der sicheren Seite - zum Beispiel um spielend leicht Radmuttern zu lösen. Und das mit KAESER Druckluft - Made in Germany.



## Bohren - in Holz, Stein oder Metall

Druckluftbohrer sind unentbehrliche Helfer und fester Bestandteil einer guten Werkstatt. Damit Ihnen auch beim längeren und ausdauernden Bohren nicht die Luft ausgeht, sorgen KAESER PREMIUM Kompressoren immer für ausreichend Druckluft.





Abb.: PREMIUM 450/40 W



Abb.: PREMIUM 660/90 D



Abb.: PREMIUM 250/40 W



Abb.: PREMIUM 200/24 D



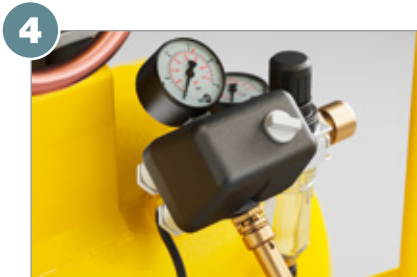
## Vielfältiges Schleifen

Exzenter-, Gerade-, Schwing-, Trenn-, und Winkelschleifer.... Genauso vielfältig wie die Auswahl an Druckluftschleifern ist auch Ihr Luftbedarf. Aber auch hier bieten die PREMIUM-Handwerkerkompressoren die passende Antwort auf jede Frage.

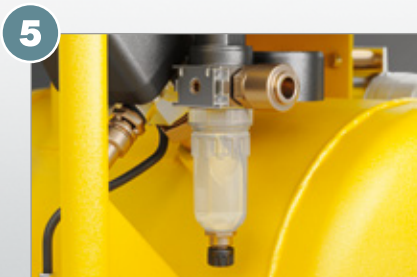


## Müheles lackieren

Mit den Handwerkerkompressoren der Serie PREMIUM erhalten Sie auch beim Lackieren immer ein glänzendes Ergebnis. Schnell und müheles lassen sich große Flächen lackieren und umgestalten. Hierzu liefert KAESER immer bedarfsgerechte Druckluft. Eine optimale Druckluftaufbereitung sorgt zudem für strahlende Resultate.



Druckschalter mit Anlaufentlastung



Filterdruckminderer mit Schnellkupplung



Abb.: PREMIUM COMPACT 450/30 W

## PREMIUM – Qualität auf einen Blick

Viele Qualitätsbausteine ergeben die KAESER-Qualität. Wie bei einem Puzzle-Spiel gilt das auch bei unseren PREMIUM-Handwerkerkompressoren: Viele hochwertige Teile ergeben ein hochwertiges Ganzes.

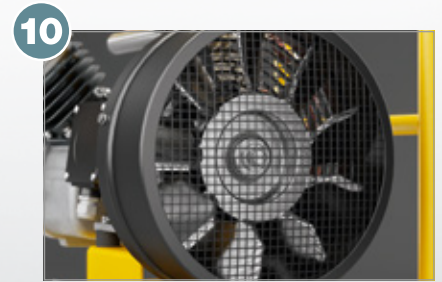
Alle Komponenten eines PREMIUM-Kompressors erfüllen den hohen Qualitätsstandard für den der Name KAESER steht.



Abb.: KAESER-Qualitätskompressorblock



1 Ansaugluftfilter mit Schalldämpfer



10 Lüfter- / Schwungrad

Abb.: PREMIUM COMPACT 450/30 W

## Hier sehen Sie alle wichtigen Bauteile auf einen Blick

- |     |                                         |     |                                      |
|-----|-----------------------------------------|-----|--------------------------------------|
| 1)  | Ansaugluftfilter mit Schalldämpfer      | 12) | Kondensator                          |
| 2)  | Kolbenverdichterblock                   | 13) | Druckluftbehälter (innenbeschichtet) |
| 3)  | wartungsfreier 1:1 Direktantrieb        | 14) | manuelle Kaltstarthilfe              |
| 4)  | Druckschalter mit Anlaufentlastung      | 15) | Kühlrohr mit Verrippung              |
| 5)  | Filterdruckminderer mit Schnellkupplung |     |                                      |
| 6)  | Sicherheitsventil                       |     |                                      |
| 7)  | Rückschlagventil                        |     |                                      |
| 8)  | Öleinfüllstutzen mit Entlüftung         |     |                                      |
| 9)  | Ölablassschraube                        |     |                                      |
| 10) | Lüfter- / Schwungrad                    |     |                                      |
| 11) | Klemmkasten mit Überstromauslöser       |     |                                      |

# Technische Daten



Modell	Volumenstrom bei 6 bar	Ansaugvolumenstrom	Volumen Druckbehälter	max. Druck	Wellenleistung Kompressorblock	Zylinderanzahl	Emissionsschalldruckpegel <sup>1)</sup>	Abmessungen B x T x H
	l/min	l/min	l	bar	kW		dB(A)	mm
PREMIUM CAR 200/30 W	113	200	30	10	1,1	1	73	510 x 770 x 460
PREMIUM CAR 250/30 W	144	250	30	10	1,25	1	75	510 x 770 x 460
PREMIUM CAR 300/30 W	166	300	30	10	1,5	1	77	510 x 770 x 460
PREMIUM CAR 350/30 W	211	350	30	10	1,9	1	71	560 x 870 x 590
PREMIUM CAR 450/30 W	274	450	30	10	2,2	2	71	560 x 870 x 590
PREMIUM CAR 660/70 D	440	660	70	10	3,0	2	74	690 x 1040 x 630
PREMIUM CAR 150-2/16 W	bei 20 bar: 103	150	16	25	2,2	2	70	560 x 870 x 590



Modell	Volumenstrom bei 6 bar	Ansaugvolumenstrom	Volumen Druckbehälter	max. Druck	Wellenleistung Kompressorblock	Zylinderanzahl	Emissionsschalldruckpegel <sup>1)</sup>	Abmessungen B x T x H
	l/min	l/min	l	bar	kW		dB(A)	mm
PREMIUM SILENT 130/10 W	83	130	10	10	0,75	1	66	380 x 410 x 650
PREMIUM COMPACT 250/30 W	144	250	30	10	1,25	1	77	530 x 410 x 810
PREMIUM COMPACT 350/30 W	211	350	30	10	1,9	1	73	630 x 550 x 1010
PREMIUM COMPACT S 350/30 W <sup>2)</sup>	211	350	30	10	1,9	1	73	630 x 650 x 1030
PREMIUM COMPACT 450/30 W	274	450	30	10	2,2	2	70	630 x 550 x 1010
PREMIUM COMPACT S 450/30 W <sup>2)</sup>	274	450	30	10	2,2	2	75	630 x 650 x 1030
PREMIUM COMPACT 160/4 W	86	160	4	20	1,1	1	71	610 x 350 x 570
PREMIUM COMPACT 200/4 W	113	200	4	10	1,1	1	72	610 x 350 x 570
PREMIUM COMPACT 250/4 W	144	250	4	10	1,25	1	72	610 x 350 x 570
PREMIUM COMPACT 300/4 W	166	300	4	10	1,5	1	74	610 x 350 x 570

<sup>1)</sup> Emissionsschalldruckpegel berechnet aus dem gemessenen mittleren Schalleistungspegel (Richtlinie 2000/14/EG, Geräuschmessgrundnorm ISO 3744) nach EN ISO 11203 mit d=1m, Q2 = Messflächenmaß dB.

<sup>2)</sup> mit Sternrad

Volumenstrom und Leistungsdaten nach ISO 1217:2009, Annex C

# Werkzeuge und Zubehör

Masse	Schlauchanschluss	Elektrischer Anschluss (50 Hz)
kg	mm	Volt
41	6	230 V Wechselstrom
44	6	230 V Wechselstrom
46	6	230 V Wechselstrom
75	6	230 V Wechselstrom
80	6	230 V Wechselstrom
123	9	400 V Drehstrom
87	2 x G ¼	230 V Wechselstrom

Nagelgeräte mittlere Größe	Airbag zusätzlicher Behälter mit/ohne Schlauchtrommel	Meißelhammer ca. 350 l/min	Sandstrahlgerät ca. 180 l/min
geeignet	geeignet	für Kurzeinsatz geeignet	nicht vorgesehen
geeignet	geeignet	für Kurzeinsatz geeignet	nicht vorgesehen
geeignet	geeignet	für Kurzeinsatz geeignet	geeignet
geeignet	geeignet	für Kurzeinsatz geeignet	geeignet
geeignet	geeignet	für Kurzeinsatz geeignet	geeignet
geeignet	geeignet	geeignet	geeignet
nicht vorgesehen	nicht vorgesehen	nicht vorgesehen	nicht vorgesehen

Masse	Schlauchanschluss	Elektrischer Anschluss (50 Hz)
kg	mm	Volt
31	6	230 V Wechselstrom
40	6	230 V Wechselstrom
67	9	230 V Wechselstrom
68	9	230 V Wechselstrom
73	9	230 V Wechselstrom
76	9	230 V Wechselstrom
33	6	230 V Wechselstrom
33	6	230 V Wechselstrom
33	6	230 V Wechselstrom
35	6	230 V Wechselstrom

Nagelgeräte mittlere Größe	Airbag zusätzlicher Behälter mit/ohne Schlauchtrommel	Meißelhammer ca. 350 l/min	Sandstrahlgerät ca. 180 l/min
geeignet	geeignet	für Kurzeinsatz geeignet	nicht vorgesehen
geeignet	geeignet	für Kurzeinsatz geeignet	nicht vorgesehen
geeignet	geeignet	geeignet	geeignet
geeignet	geeignet	geeignet	geeignet
geeignet	geeignet	geeignet	geeignet
geeignet	geeignet	geeignet	geeignet
geeignet	geeignet	nicht vorgesehen	nicht vorgesehen
geeignet	geeignet	nicht vorgesehen	nicht vorgesehen
geeignet	geeignet	nicht vorgesehen	nicht vorgesehen
geeignet	geeignet	für Kurzeinsatz geeignet	nicht vorgesehen

# Technische Daten



Modell	Volumenstrom bei 6 bar	Ansaugvolumenstrom	Volumen Druckbehälter	max. Druck	Wellenleistung Kompressorblock	Zylinderanzahl	Emissionsschalldruckpegel <sup>1)</sup>	Abmessungen B x T x H
	l/min	l/min	l	bar	kW		dB(A)	mm
PREMIUM 200/24 W	113	200	24	10	1,1	1	73	740 x 380 x 660
PREMIUM 200/24 D	113	200	24	10	1,1	1	73	740 x 380 x 660
PREMIUM 250/24 W	144	250	24	10	1,25	1	78	740 x 380 x 660
PREMIUM 250/24 D	144	250	24	10	1,25	1	78	740 x 380 x 660
PREMIUM 250/40 W	144	250	40	10	1,25	1	78	900 x 410 x 720
PREMIUM 250/40 D	144	250	40	10	1,25	1	78	900 x 410 x 720
PREMIUM 300/40 D	166	300	40	10	1,5	1	78	900 x 410 x 740
PREMIUM 300/40 W	166	300	40	10	1,5	1	78	900 x 410 x 740
PREMIUM 350/40 W	211	350	40	10	1,9	1	73	900 x 420 x 760
PREMIUM 350/40 D	211	350	40	10	1,9	1	73	900 x 420 x 760
PREMIUM 350/90 D	211	350	90	10	1,9	1	71	1180 x 460 x 870
PREMIUM 350/90 W	211	350	90	10	1,9	1	71	1180 x 460 x 870
PREMIUM 450/40 W	274	450	40	10	2,2	2	73	900 x 500 x 720
PREMIUM 450/40 D	274	450	40	10	2,2	2	73	900 x 500 x 720
PREMIUM 450/90 W	274	450	90	10	2,2	2	73	1190 x 500 x 860
PREMIUM 450/90 D	274	450	90	10	2,2	2	73	1190 x 500 x 860
PREMIUM 660/90 D	440	660	90	10	3,0	2	76	1240 x 570 x 970

<sup>1)</sup> Emissionsschalldruckpegel berechnet aus dem gemessenen mittleren Schalleistungspegel (Richtlinie 2000/14/EG, Geräuschmessgrundnorm ISO 3744) nach EN ISO 11203 mit d=1m, Q2 = Messflächenmaß dB.

Volumenstrom und Leistungsdaten nach ISO 1217:2009, Annex C

# Werkzeuge und Zubehör

Masse	Schlauchanschluss	Elektrischer Anschluss (50 Hz)
kg	l/min	Volt
34	6	230 V Wechselstrom
34	6	400 V Drehstrom
35	6	230 V Wechselstrom
35	6	400 V Drehstrom
42	6	230 V Wechselstrom
42	6	400 V Drehstrom
44	6	230 V Wechselstrom
44	6	400 V Drehstrom
64	6	230 V Wechselstrom
64	6	400 V Drehstrom
80	9	230 V Wechselstrom
80	9	400 V Drehstrom
70	9	230 V Wechselstrom
70	9	400 V Drehstrom
87	9	230 V Wechselstrom
87	9	400 V Drehstrom
118	9	400 V Drehstrom

Nagelgeräte mittlere Größe	Airbag zusätzlicher Behälter mit/ohne Schlauchtrommel	Meißelhammer ca. 350 l/min	Sandstrahlgerät ca. 180 l/min
für Kurzeinsatz geeignet	nicht vorgesehen	nicht vorgesehen	nicht vorgesehen
für Kurzeinsatz geeignet	nicht vorgesehen	nicht vorgesehen	nicht vorgesehen
geeignet	nicht vorgesehen	nicht vorgesehen	für Kurzeinsatz geeignet
geeignet	nicht vorgesehen	nicht vorgesehen	für Kurzeinsatz geeignet
geeignet	nicht vorgesehen	nicht vorgesehen	für Kurzeinsatz geeignet
geeignet	nicht vorgesehen	nicht vorgesehen	für Kurzeinsatz geeignet
geeignet	nicht vorgesehen	nicht vorgesehen	geeignet
geeignet	nicht vorgesehen	nicht vorgesehen	geeignet
geeignet	nicht vorgesehen	nicht vorgesehen	geeignet
geeignet	nicht vorgesehen	nicht vorgesehen	geeignet
geeignet	nicht vorgesehen	geeignet	geeignet
geeignet	für Kurzeinsatz geeignet	geeignet	geeignet
geeignet	für Kurzeinsatz geeignet	geeignet	geeignet
geeignet	geeignet	geeignet	geeignet
geeignet	geeignet	geeignet	geeignet
geeignet	geeignet	geeignet	geeignet
geeignet	geeignet	geeignet	geeignet

# Auf der ganzen Welt zu Hause

Als einer der größten Kompressorenhersteller, Gebläse- und Druckluft-Systemanbieter ist KAESER KOMPRESSOREN weltweit präsent:

In über 140 Ländern gewährleisten eigene Tochterfirmen und Partnerfirmen, dass Anwender hochmoderne, effiziente und zuverlässige Druckluftanlagen und Gebläse nutzen können.

Erfahrene Fachberater und Ingenieure bieten umfassende Beratung und entwickeln individuelle, energieeffiziente Lösungen für alle Einsatzgebiete der Druckluft und Gebläse. Das globale Computer-Netzwerk der internationalen KAESER-Firmengruppe macht das Know-how dieses Systemanbieters allen Kunden rund um den Erdball zugänglich.

Die hochqualifizierte, global vernetzte Vertriebs- und Service-Organisation sichert weltweit nicht nur optimale Effizienz, sondern auch höchste Verfügbarkeit aller KAESER Produkte und -Dienstleistungen.



## KAESER KOMPRESSOREN SE

96410 Coburg – Postfach 2143 – GERMANY – Telefon 09561 640-0 – Fax 09561 640-130

www.kaeser.com – E-Mail: [produktinfo@kaeser.com](mailto:produktinfo@kaeser.com) – Kostenlose Service-Nummer: 08000 523737