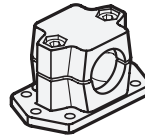
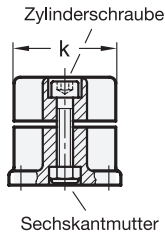
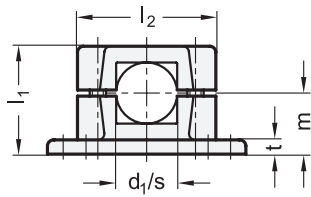
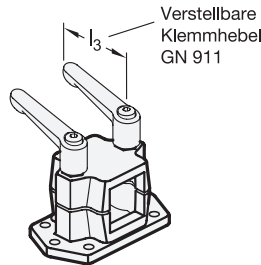
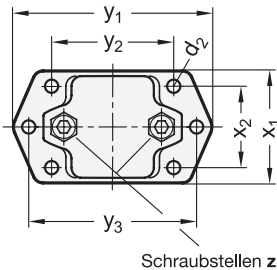


3.1  
3.2  
3.3  
3.4  
3.5  
3.6  
3.7  
3.8  
3.9



**2 Kennziffer**  
2 mit 2 Edelstahl-Zylinderschrauben DIN 912



**1** **1**

d <sub>1</sub> Bohrung	s Vierkant	d <sub>2</sub>	k Klemmlänge	l <sub>1</sub>	l <sub>2</sub>	m	t	x <sub>1</sub>	x <sub>2</sub>	y <sub>1</sub>	y <sub>2</sub>	y <sub>3</sub>	z Schraubstellen	Zubehör empf. Klemmhebel GN 911 für z l <sub>3</sub>
B 20	V 20	6,5	50	53	68	30	7	55	40	97,5	60	82,5	M8-40	63 78
B 25	V 25	6,5	50	53	68	30	7	55	40	97,5	60	82,5	M8-40	63 78
B 30	V 30	6,5	50	53	68	30	7	55	40	97,5	60	82,5	M8-40	63 78

**Ausführung**

**3**

- Verbinder Aluminium
  - kunststoffbeschichtet
  - schwarz, RAL 9005, strukturmatt ● **SW**
  - blank, matt gestrahlt ○ **BL**
- Zylinderschrauben DIN 912 Edelstahl 1.4301
- Sechskantmuttern DIN 985 Edelstahl 1.4301 selbstsichernd durch Polyamidring
- *Edelstahl-Eigenschaften* → Seite 2166
- **RoHS**

**Zubehör**

- Verstellbare Klemmhebel GN 911 → Seite 1784

**Hinweis**

Die Klemmbohrung der Flansch-Klemmverbinder GN 147.3 ist unbearbeitet und für Konstruktionsrohre GN 990 bzw. DIN 2391, DIN 2395 und DIN 2462 ausgelegt.

Die Vierkant-Ausführungen sind auch zum Anbau bzw. zur Verwendung an **Profilsystemen** geeignet.

An den Schraubstellen z verkleinern die Zylinderschrauben den Querschnitt zum Klemmen.

Wenn werkzeuglos geklemmt werden soll, können die Zylinderschrauben, durch die in der Tabelle als Zubehör angegebenen verstellbaren Klemmhebel GN 911 ersetzt werden.

siehe auch...

- *Produktfamilie Normelemente für Profilsysteme* → Seite 18
- *Konstruktionsrohre GN 990* → Seite 1835

**Bestellbeispiel**

**GN 147.3-B25-2-SW**

<b>1</b>	d <sub>1</sub> (s)
<b>2</b>	Kennziffer
<b>3</b>	Oberfläche