

# Seitenspanner

## Artikelbeschreibung/Produktabbildungen



### Beschreibung

**Werkstoff:**  
Vergütungsstahl.

**Ausführung:**  
Grundkörper brüniert.  
Spannfläche geschliffen.

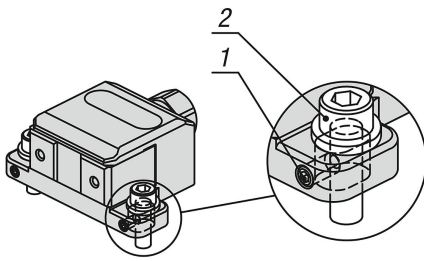
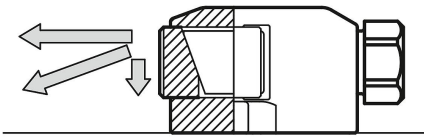
**Hinweis:**  
Stellschraube anziehen um ein Zurückrutschen des Seitenspanners beim Spannvorgang zu verhindern.

**Vorteile:**

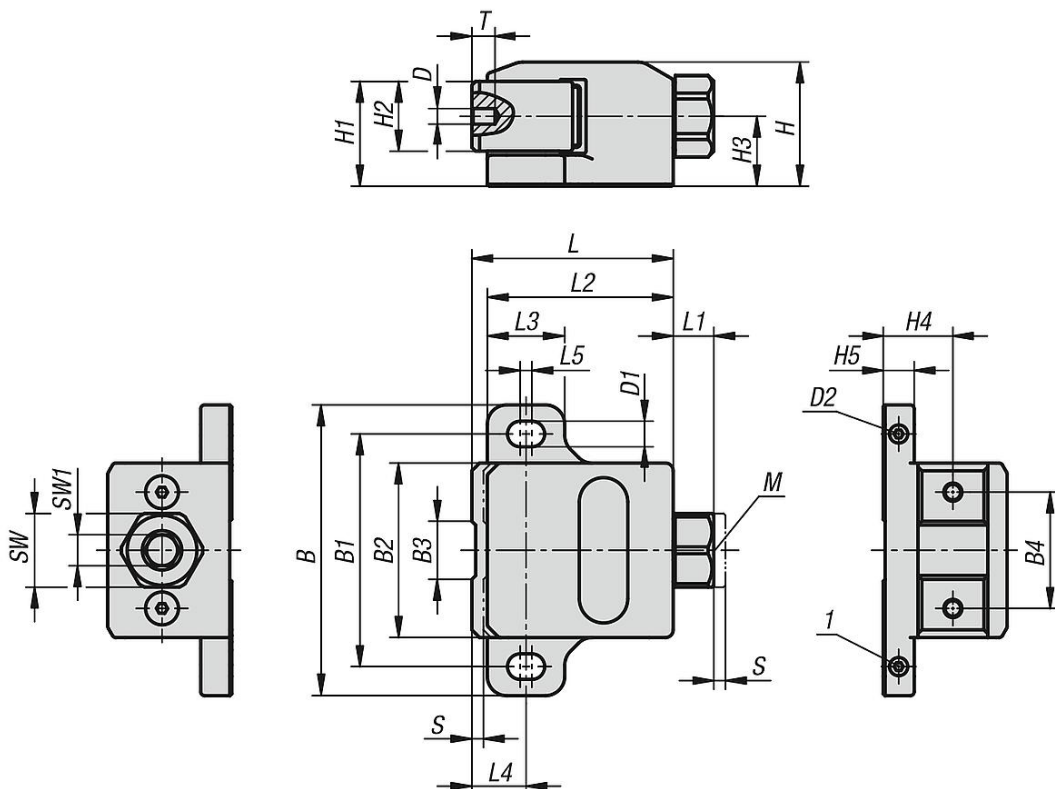
- Hohe Spannkräfte
- Geschliffene Spannflächen
- Niederzugkraft verhindert ein Anheben des Werkstücks

**Zeichnungshinweis:**

- 1) Stellschraube
- 2) Zylinderkopfschraube



## Zeichnungen



## Artikelübersicht

## Seitenspanner

Bestellnummer	B	B1	B2	B3	B4	D	D1	D2	H	H1	H2	H3	H4	H5	L	L1	L2	L3	L4	L5	SW	SW1	T	Hub S	Spannkraft kN	Anzieh- drehmoment max. Nm
<b>K1697.0900</b>	75	60	45	15	30	M4	6,6	M4x6	32	27	18	18	18	8	52	10	48	20	14	3	19	8	6	3	9	25
<b>K1697.1400</b>	100	80	60	20	40	M5	8,6	M5x8	40	33	22	22	22	10	69	13	63	26	19	4	24	10	8	4	14	50