

IEC Gerätestecker C14 mit Filter, Sicherungshalter 1-polig

Sicherungen nur bei entferntem Stecker wechselbar



Typ 5200, Sicherungshalter 1-polig mit Ersatzsicherungsfach
Schraubbefestigung

Typ 5200, Sicherungshalter 1-polig mit Ersatzsicherungsfach
Schnappbefestigung



Beschreibung

- Einbau in Platten:
Schnapp- oder Schraubbefestigung von Frontseite
- 3 Funktionen:
Gerätestecker Schutzklasse I, Sicherungshalter für Gerätesicherungseinsätze 5 x 20 mm 1-polig, Netzfilter in standard und medicinal Ausführung
- Steckanschlüsse 6.3 x 0.8 mm

Zulassungen

- VDE Ausweisnummer: 101307
- UL Ausweisnummer: E72928

Merkmale

- Die einzelnen Modul-Komponenten sind bereits verdrahtet
- Der Sicherungseinsatz kann nur bei entferntem Gerätestecker ausgetauscht werden
Die Schublade des Sicherungshalters erfüllt die Anforderungen der Norm IEC/EN 60601-1 für medizinische Geräte
Sicherungshalter von der Geräte-Aussenseite zugänglich
- Geeignet für den Einsatz in Geräten nach IEC/UL 60950
Geeignet für den Einsatz in Medizinälgeräten nach IEC/UL 60601-1

Referenzen

- Alternativ: Version ohne Netzfilter [6200](#)
- Alternativ: Standard Version

Weblinks

[pdf-Datenblatt](#), [html-Datenblatt](#), [Allgemeine Produktinformationen](#), [RoHS](#), [CHINA-RoHS](#), [REACH](#), [Mating Connectors](#), [e-Shop](#), [SCHURTER-Stock-Check](#), [Distributor-Stock-Check](#), [Zubehör](#)

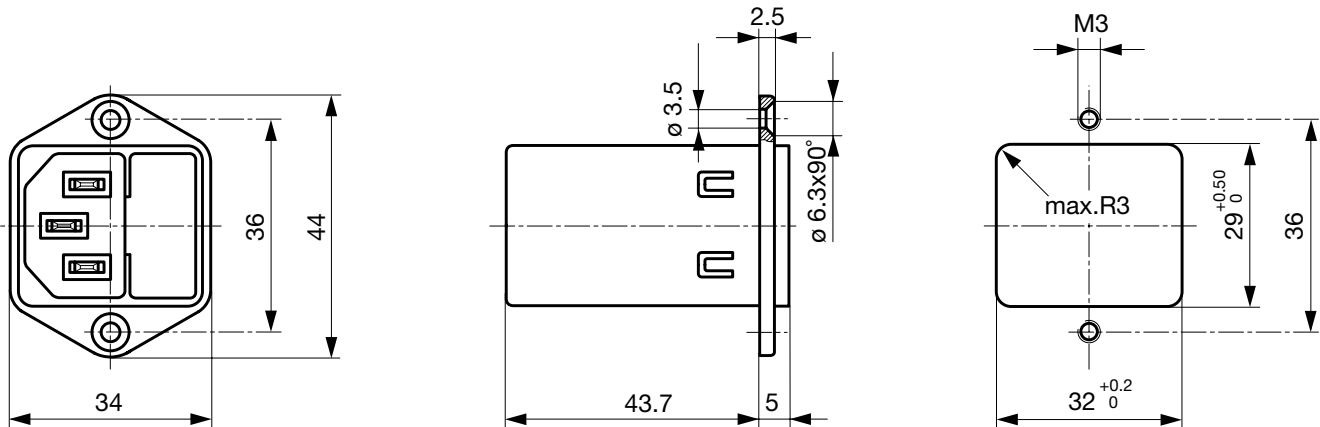
Technische Daten

Nennaten IEC	1 - 10A @ Tu 40 °C / 250 VAC; 50Hz
Nennaten UL/CSA	1 - 10A @ Tu 40 °C / 125 VAC; 60Hz
Ableitstrom	standard < 0,5 mA (250 V / 60Hz) medizinal < 5 µA (250 V / 60 Hz)
Spannungsfestigkeit	> 1.7 kVDC zwischen L-N > 2.7 kVDC zwischen L/N-PE Prüfspannung (2 sec)
Zulässige Betriebstemp.	-25 °C bis 85 °C
Klimakategorie	25/085/21 gemäss IEC 60068-1
Schutzgrad	von Frontseite IP 40 nach IEC 60529
Schutzklasse	Geeignet für Geräte der Schutzklasse I nach IEC 61140
Anschluss	Steckanschlüsse 6.3 x 0.8 mm
Plattendicke s	Schraub: max 8mm Anzugsdrehmoment max 0.5Nm Schnapp: 0.8mm bis 3mm
Material: Gehäuse	Thermoplast, schwarz, UL 94V-0

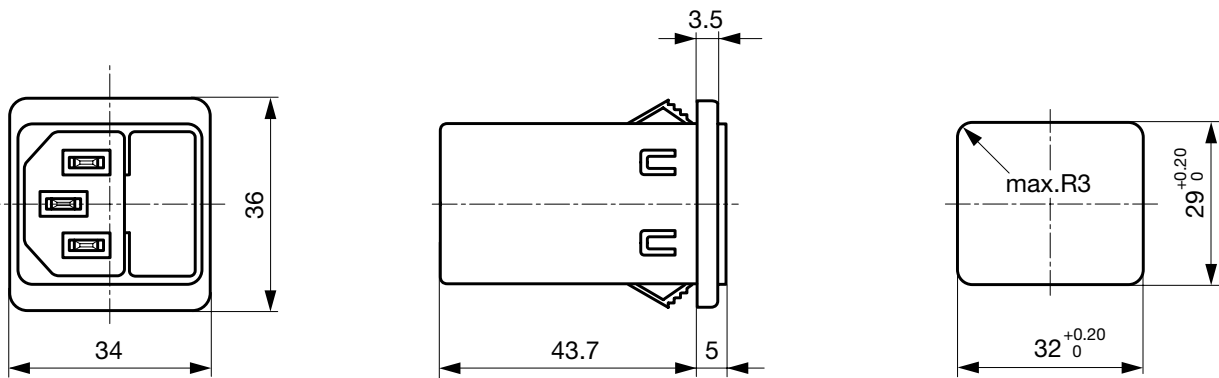
Gerätestecker/-dose	C14 gemäss IEC 60320, UL 498, CSA C22.2 no. 42 (Für kalte Bedingungen) Stiftemperatur 70 °C, 10A, Schutzklasse I
Geräte-Sicherungshalter	1-polig, Berührungsschutzkategorie PC2 gemäss IEC 60127-6, für Gerätesicherungseinsätze 5 x 20 mm
Nennverlustleistung @ Tu 23 °C	5 x 20: 2 W (1-polig)
Leistungsaufnahme @ Tu > 23°C	Zulässige Leistungsaufnahme bei höheren Umgebungstemp. siehe Derating-Kurven
Netzfilter	Standard- und Medizinalversion, IEC 60939, UL 1283, CSA C22.2 no. 8 Technische Details
MTBF	> 2'300'000h nach MIL-HB-217 F

Abmessung

Schraubmontage Typ 5200



Schnappmontage Typ 5200

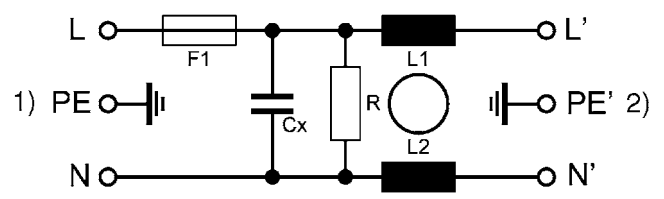
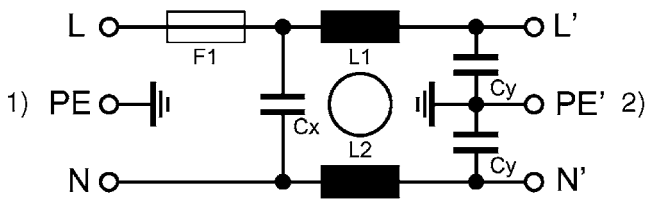
**Daten der Filterkomponenten**

Nennstrom [A]	Filter-Typ	Induktivitäten L [mH]	Kapazität CX [nF]	Kapazität CY [nF]	R [MΩ]
1	Standard Version	2 x 11	47	2.2	-
2	Standard Version	2 x 4	47	2.2	-
4	Standard Version	2 x 1.6	47	2.2	-
6	Standard Version	2 x 0.7	47	2.2	-
8	Standard Version	2 x 0.6	47	2.2	-
10	Standard Version	2 x 0.4	47	2.2	-
1	Medizinal Version (M5)	2 x 11	47	-	1
2	Medizinal Version (M5)	2 x 4	47	-	1
4	Medizinal Version (M5)	2 x 1.6	47	-	1
6	Medizinal Version (M5)	2 x 0.7	47	-	1
8	Medizinal Version (M5)	2 x 0.6	47	-	1
10	Medizinal Version (M5)	2 x 0.4	47	-	1
10	Standard- und Medizinalversion	2 x 11	47	2.2	1

Schaltbilder

5200 Standard Version

5200 Medizinal Version

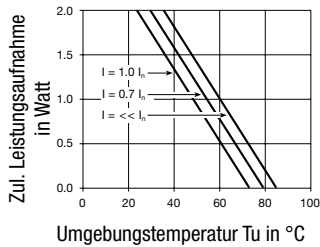


1) Netz
2) Last

1) Netz
2) Last

Derating Kurven

1-polig



Einfügungsdämpfungen

Standard Version

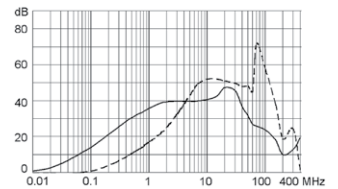
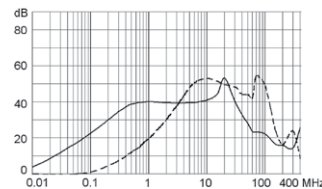
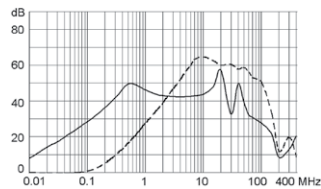
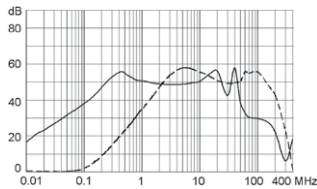
--- symmetrisch ____ asymmetrisch

1 A

2 A

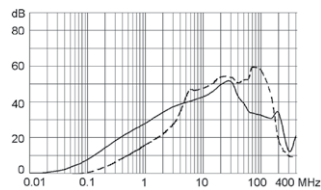
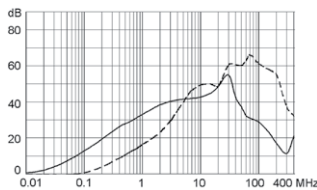
4 A

6 A



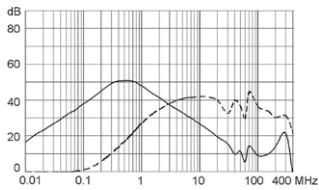
8 A

10 A

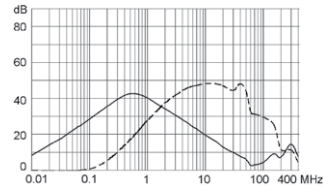


Medizinal Version (M5)

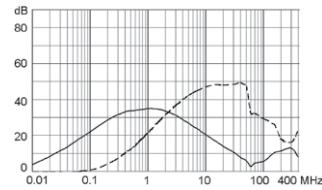
1 A



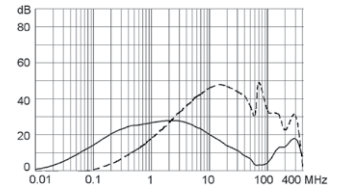
2 A



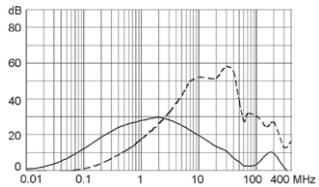
4 A



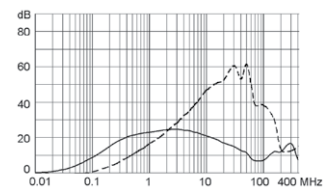
6 A



8 A



10 A



Alle Varianten

Nennstrom [A]	Filter-Typ	Plattenmontage	G-Sicherungshalter	Bestell-Nummer	
1	Standard Version	Schraub	1-polig	5200.0123.1	■
2	Standard Version	Schraub	1-polig	5200.0223.1	■
4	Standard Version	Schraub	1-polig	5200.0423.1	■
6	Standard Version	Schraub	1-polig	5200.0623.1	■
8	Standard Version	Schraub	1-polig	5200.0823.1	
10	Standard Version	Schraub	1-polig	5200.1023.1	■
1	Standard Version	Schnapp	1-polig	5200.0143.1	■
2	Standard Version	Schnapp	1-polig	5200.0243.1	■
4	Standard Version	Schnapp	1-polig	5200.0443.1	■
6	Standard Version	Schnapp	1-polig	5200.0643.1	■
8	Standard Version	Schnapp	1-polig	5200.0843.1	
10	Standard Version	Schnapp	1-polig	5200.1043.1	■
1	Medizinal Version (M5)	Schraub	1-polig	5200.0123.3	
2	Medizinal Version (M5)	Schraub	1-polig	5200.0223.3	
4	Medizinal Version (M5)	Schraub	1-polig	5200.0423.3	
6	Medizinal Version (M5)	Schraub	1-polig	5200.0623.3	
8	Medizinal Version (M5)	Schraub	1-polig	5200.0823.3	
10	Medizinal Version (M5)	Schraub	1-polig	5200.1023.3	
1	Medizinal Version (M5)	Schnapp	1-polig	5200.0143.3	
2	Medizinal Version (M5)	Schnapp	1-polig	5200.0243.3	
4	Medizinal Version (M5)	Schnapp	1-polig	5200.0443.3	
6	Medizinal Version (M5)	Schnapp	1-polig	5200.0643.3	
8	Medizinal Version (M5)	Schnapp	1-polig	5200.0843.3	
10	Medizinal Version (M5)	Schnapp	1-polig	5200.1043.3	

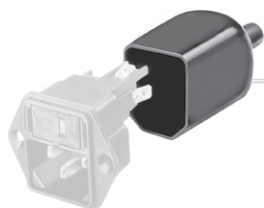
■ Oft verkauft.

Sie können die Verfügbarkeit all unserer Produkte in Echtzeit prüfen: <http://www.schurter.com/de/Stock-Check/Produktverfuegbarkeit-SCHURTER>

Verpackungseinheit 10 ST

Zubehör

Beschreibung



Diverse Abdeckung
Rückseitige Schutzabdeckung



Sicherungsbügel
Auszugssicherung für Kabelstecker

Passende Dosen

Kategorie / Beschreibung

Geräteeinbausteckdose Übersicht komplett



IEC Geräteeinbausteckdose F, Schraubmontage, frontseitig, Lötanschluss	4787
IEC Geräteeinbausteckdose F, Schnappmontage, frontseitig, Löt- oder Steckanschluss	4788
IEC Geräteeinbausteckdose F oder H, Schraubmontage, frontseitig, Löt-, PCB- oder Steckanschluss	5091

[Geräteeinbausteckdose weitere Typen zu 5200](#)

Gerätesteckdose Übersicht komplett



IEC Gerätesteckdose C15A für Kabelmontage, gerade	0102
IEC Gerätesteckdose C15A für Kabelmontage, gerade	0102-G
IEC Gerätesteckdose C15A für Kabelmontage, abgewinkelt	0112
IEC Gerätesteckdose C13 für Kabelmontage, abgewinkelt	4012
IEC Gerätesteckdose C13 für Kabelmontage, gerade	4022

[Gerätesteckdose weitere Typen zu 5200](#)