

Levier à serrage rapide en Inox avec taraudage, rondelle de pression en Inox

Description de l'article/illustrations du produit



Description

Matière :

Poignée inox 1.4308.

Rondelle de pression en Inox 1.4034 durcie.

Axe d'articulation, goujon en Inox 1.4305.

Finition :

Poignée à polissage ou grenailage électrolytique.

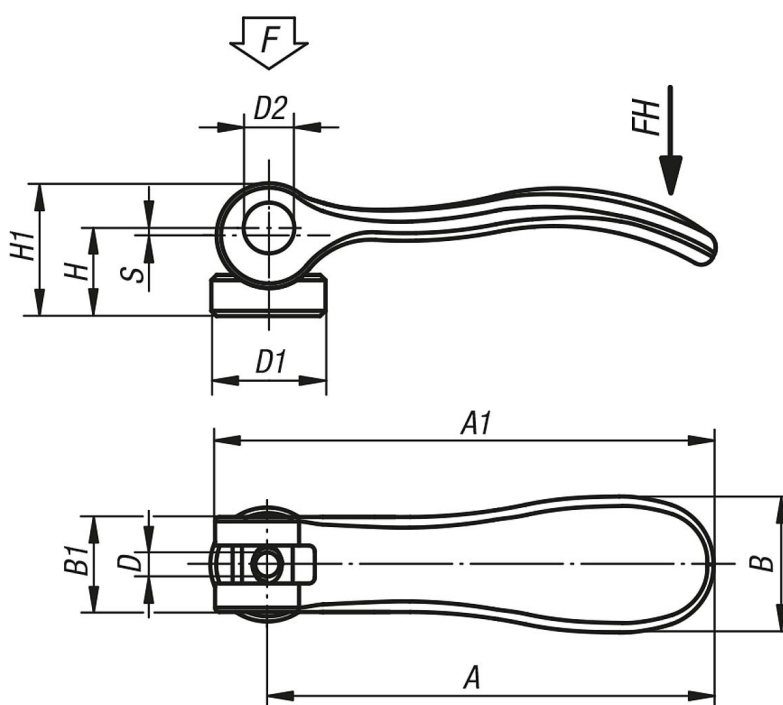
Rondelle de pression, axe d'articulation et goujon naturels.

Nota :

La surface de serrage de la rondelle de pression est légèrement graissée lors de la livraison.

La graisse est conforme à la FDA et convient donc aux industries alimentaires et pharmaceutiques.

Dessins



Aperçu des articles

Référence	Surface corps	D	D1	D2	B	B1	H	H1	A	A1	Course S	Force de serrage F (kN)	Force manuelle FH (N)
K0645.9541003	électropoli	M3	12	6	14,4	11,5	9	13,5	36,2	41,7	1	1,5	90
K0645.9541004	électropoli	M4	12	6	14,4	11,5	9	13,5	36,2	41,7	1	1,5	90
K0645.0541004	électropoli	M4	15,4	8	18	13	11,4	17,2	52,3	59,1	1	2,5	100
K0645.0541005	électropoli	M5	15,4	8	18	13	11,4	17,2	52,3	59,1	1	2,5	100
K0645.1541005	électropoli	M5	18	9	21,5	15	14,7	22	70,4	79,2	1,2	4	120
K0645.1541006	électropoli	M6	18	9	21,5	15	14,7	22	70,4	79,2	1,2	4	120
K0645.2541008	électropoli	M8	27	11	33,3	24	18,3	28,8	96	108	1,5	8	350
K0645.9541303	grenailé	M3	12	6	14,4	11,5	9	13,5	36,2	41,7	1	1,5	90
K0645.9541304	grenailé	M4	12	6	14,4	11,5	9	13,5	36,2	41,7	1	1,5	90

Levier à serrage rapide en Inox avec taraudage, rondelle de pression en Inox

Aperçu des articles

Référence	Surface corps	D	D1	D2	B	B1	H	H1	A	A1	Course S	Force de serrage F (kN)	Force manuelle FH (N)
K0645.0541304	grenailé	M4	15,4	8	18	13	11,4	17,2	52,3	59,1	1	2,5	100
K0645.0541305	grenailé	M5	15,4	8	18	13	11,4	17,2	52,3	59,1	1	2,5	100
K0645.1541305	grenailé	M5	18	9	21,5	15	14,7	22	70,4	79,2	1,2	4	120
K0645.1541306	grenailé	M6	18	9	21,5	15	14,7	22	70,4	79,2	1,2	4	120
K0645.2541308	grenailé	M8	27	11	33,3	24	18,3	28,8	96	108	1,5	8	350