

Mobiles, handliches Kamera-Inspektionssystem zur kostengünstigen Inspektion und Schadenanalyse von Rohren, Kanälen, Schornsteinen und anderen Hohlräumen, mit elektronischer Meterzählung. Auch zur Inspektion nach Rohrreinigungsarbeiten und zur Abnahme von Neuinstallationen oder Reparaturen. Dokumentation von Bildern und Videos auf SD-Karte. Für Akku- und Netzbetrieb.

Kamerakopf	Ø 25 mm
Rohre	Ø (40) 50–150 mm
Kanäle, Schornsteine, andere Hohlräume	

REMS CamSys – Brillante Bilder und Videos aus Rohren und Kanälen. SD-Kartensteckplatz. Elektronische Meterzählung. Akku- und Netzbetrieb.

Systemvorteil

Nur eine Controllereinheit mit TFT-LCD-Farbdisplay zum Anschluss verschiedener Kamera-Kabel-Sätze für unterschiedliche Anforderungen. Dadurch kostengünstige Umrüstung möglich.

Bauweise

Mobil, handlich, leicht. Überall einsetzbar, auch an besonders engen Stellen. Controllereinheit durch 2 m Verbindungskabel mit Kamera-Kabelsatz verbunden, abtrennbar zur einfachen Reinigung des Kamera-Kabelsatzes. Verschiedene Kamera-Kabelsätze einsetzbar. Steck-Schraubanschlüsse für werkzeuglosen Wechsel der Kamera-Kabelsätze und der Controllereinheit. Stabiler Koffer für Controllereinheit, Spannungsversorgung/Ladegerät und Zubehör.

Controllereinheit mit TFT-LCD-Farbdisplay

Controllereinheit mit 3,5" Farbdisplay mit modernster TFT-LCD-Technologie für brillante Bilder und Videos, 89 mm Bildschirmdiagonale, 320 x 240 Pixel. Besonders leicht und handlich, nur 0,4 kg. Stabiles, schlagfestes Kunststoffgehäuse, spritzwassergeschützt. Kleinste Maße: 172 x 121 x 58 mm. Tasten zur Einstellung der Lichtstärke der Leuchtdioden des Farbkamerakopfes. Vollbild, 2-fach Zoom, 4-fache Drehmöglichkeit des Bildes. SD-Kartensteckplatz. Bilder und Videos auf SD-Karte speicherbar zur einfachen Dokumentation des Inspektionsergebnisses. Einschubtiefe der Kamera wird im Bild und Video gespeichert, wahlweise auch Datum und Uhrzeit der Aufnahme. Während der Aufnahme eines Videos können Bilder aufgenommen werden, ohne die Videoaufnahme zu beeinträchtigen. Sofortige Wiedergabe gespeicherter Aufnahmen oder Übertragung mit SD-Karte auf andere Geräte. Während der Wiedergabe gespeicherter Videos auf dem Farbdisplay des Controllers können auch nachträglich Bilder vom Video erstellt werden. USB-Anschluss zur direkten Verbindung mit PC oder Laptop. Videoausgangsbuchse Composite-Video PAL/NTSC zum Anschluss eines externen Bildschirms. Anschluss für Spannungsversorgung/Ladegerät Li-Polymer 100–240V.

Akku- und Netzbetrieb

Li-Polymer Technology. Controllereinheit mit integriertem Akku Li-Polymer 3,7V, 4,0 Ah. Leistungsstark und leicht. Spannungsversorgung/Ladegerät 100–240V, 15W, mit USB-Anschluss und USB-Kabel zur Verbindung mit Spannungsversorgung/Ladegerät, Laptop oder anderer Spannungsversorgung. Kein Memoryeffekt für maximale Akkuleistung.

Hochauflösende Spezial-Farbkamera

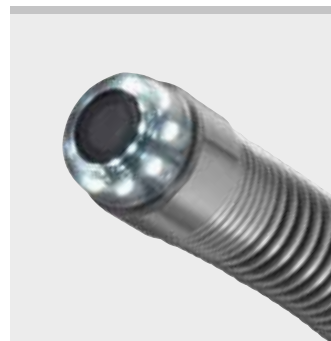
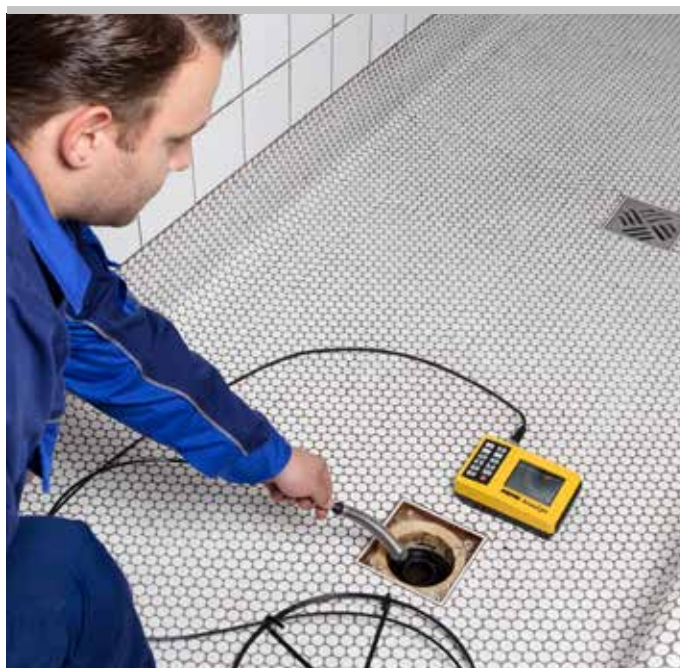
Hochauflösende Spezial-Farbkamera Ø 25 mm mit CMOS Bildsensor und 8 ultrahellen, weißen Leuchtdioden (LEDs) mit einstellbarer Lichtstärke bis zu 1700 mcd und konzentriertem Strahlungswinkel für brillante Farbbilder bei gleichmäßig heller Ausleuchtung. Geringer Lichtbedarf durch sehr hohe Lichtempfindlichkeit (0,1 Lux). Fixfokus und Spezialobjektiv mit 90°-Weitwinkel, auch zur Erkennung kleinster Details.

Wechselbare Kamera-Kabelsätze

Kamera-Kabelsätze S-Color, bestehend aus hochauflösender Spezial-Farbkamera mit wahlweise **30 m Schiebekabel Ø 5,4 mm**, flexibel, für Ø 50–150 mm, im Haspel mit elektronischer Meterzählung, **20 m Schiebekabel Ø 4,5 mm**, sehr flexibel, für kleine Rohrdurchmesser und engere Rohrbogen Ø (40) 50–150 mm, im Haspel mit elektronischer Meterzählung oder **10 m Schiebekabel Ø 4,5 mm** mit Längenmarkierung, sehr flexibel, für kleine Rohrdurchmesser und engere Rohrbogen Ø (40) 50–150 mm, im Kabelkorb, mit Anschluss für Controllereinheit. Besonders kleiner, abgerundeter Kamerakopf Ø 25 mm, wasserdicht bis 20 m (0,2 MPa/2 bar/29 psi) und zum Schiebekabel hin verjüngte, hochflexible Gleitfeder, für mühelosen Vorschub auch durch mehrere Rohrbogen. Kamerakopf mit stabiler, schnell wechselbarer Schutzkappe mit eingesetzter Mineralglasscheibe. Bogengängige Schiebekabel in Hybridtechnik, mit Glasfaserseele, Datenleitungen und Kunststoffummantelung, sehr stabil, für lange Lebensdauer. Robuster, pulverbeschichteter, gut zu reinigender Kabelkorb. Haspel mit Drehkorb für einfaches Ab- und Aufwickeln des Schiebekabels und integriertem Sensor für elektronische Meterzählung. Tragetasche für Kamera-Kabelsatz als Zubehör.

Führungskörper

Verschiedene Führungskörper für größere Rohrdurchmesser, auf Kamerakopf fest arretierbar, als Zubehör.



Info

Lieferumfang

REMS CamSys Set S-Color. Elektronisches Kamera-Inspektionssystem zur kostengünstigen Inspektion und Schadenanalyse. Dokumentation von Bildern und Videos auf SD-Karte mit Angabe von Datum und Uhrzeit. Controllereinheit in Mikroprozessor-Technik mit 3,5" TFT-LCD-Farbdisplay, SD-Kartensteckplatz, USB-Anschluss, Videoausgangsbuchse PAL/NTSC, integriertem Akku Li-Polymer 3,7 V, 4,0 Ah, im stabilen, schlagfesten Kunststoffgehäuse, spritzwassergeschützt. 2 m Verbindungsleitung von der Controllereinheit zum Kamera-Kabelsatz, Spannungsversorgung/Ladegerät 100 – 240 V, 50 – 60 Hz, 15 W, SD-Karte 4 GB, USB-Kabel, im stabilen Koffer. Kamera-Kabelsatz S-Color mit hochauflösender Spezial-Farbkamera Ø 25 mm mit CMOS Bildsensor und Schiebekabel.

Bezeichnung	Ausführung	Art.-Nr.
Set S-Color 10 K	10 m Schiebekabel Ø 4,5 mm mit Längenmarkierung, sehr flexibel, im Kabelkorb. Für kleine Rohrdurchmesser und engere Rohrbogen Ø (40) 50 – 150 mm, Kanäle, Schächte, Schornsteine und andere Hohlräume.	175008R220
Set S-Color 20 H	20 m Schiebekabel Ø 4,5 mm, sehr flexibel, im Haspel mit elektronischer Meterzählung. Für kleine Rohrdurchmesser und engere Rohrbogen Ø (40) 50 – 150 mm, Kanäle, Schächte, Schornsteine, und andere Hohlräume.	175007R220
Set S-Color 30 H	30 m Schiebekabel Ø 5,4 mm, flexibel, im Haspel mit elektronischer Meterzählung. Für Rohre Ø 50 – 150 mm, Kanäle, Schächte, Schornsteine und andere Hohlräume.	175010R220



Zubehör

Bezeichnung	Art.-Nr.
REMS CamSys Basic-Pack Controllereinheit in Mikroprozessor-Technik mit 3,5" TFT-LCD-Farbdisplay, SD-Kartensteckplatz, USB-Anschluss, Videoausgangsbuchse PAL/NTSC, integriertem Akku Li-Polymer 3,7 V, 4,0 Ah, im stabilen, schlagfesten Kunststoffgehäuse, spritzwassergeschützt. 2 m Verbindungsleitung von der Controllereinheit zum Kamera-Kabelsatz, Spannungsversorgung/Ladegerät 100 – 240 V, 50 – 60 Hz, 15 W, SD-Karte 4 GB, USB-Kabel, im stabilen Koffer.	175000R220
Kamera-Kabelsatz S-Color 10 K mit hochauflösender Spezial-Farbkamera Ø 25 mm mit CMOS Bildsensor, 10 m Schiebekabel Ø 4,5 mm mit Längenmarkierung, sehr flexibel, mit Anschluss für Controllereinheit, im Kabelkorb. Für kleine Rohrdurchmesser und engere Rohrbogen Ø (40) 50 – 150 mm.	175305R
Kamera-Kabelsatz S-Color 20 H mit hochauflösender Spezial-Farbkamera Ø 25 mm mit CMOS Bildsensor und 20 m Schiebekabel Ø 4,5 mm, sehr flexibel, im Haspel mit elektronischer Meterzählung und Anschluss für Controllereinheit. Für kleine Rohrdurchmesser und engere Rohrbogen Ø (40) 50 – 150 mm.	175306R
Kamera-Kabelsatz S-Color 30 H mit hochauflösender Spezial-Farbkamera Ø 25 mm mit CMOS Bildsensor und 30 m Schiebekabel Ø 5,4 mm, flexibel, im Haspel mit elektronischer Meterzählung und Anschluss für Controllereinheit. Für Ø 50 – 150 mm.	175011R
Führungskörper Ø 62 mm S-Color/S-Color S, für Kamera-Kabelsatz S-Color/S-Color S	175057R
Führungskörper Ø 100 mm S-Color/S-Color S, für Kamera-Kabelsatz S-Color/S-Color S	175058R
Schutzkappe S-Color/S-Color S mit Mineralglasscheibe, Dichtring, für Kamera-Kabelsatz S-Color/S-Color S	175026R
Tragetasche für Kamera-Kabelsatz	175123R
Koffer mit Einlage	175018R

