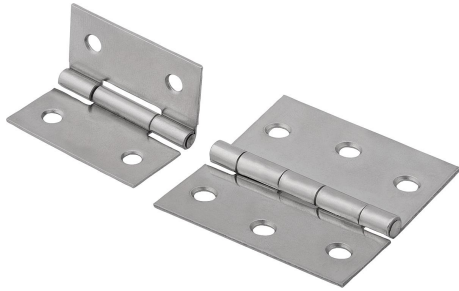


Scharniere Stahlblech oder Edelstahlblech

Artikelbeschreibung/Produktabbildungen



Beschreibung

Werkstoff:

Stahl oder Edelstahl 1.4301.

Ausführung:

Stahl verzinkt.

Edelstahl blank.

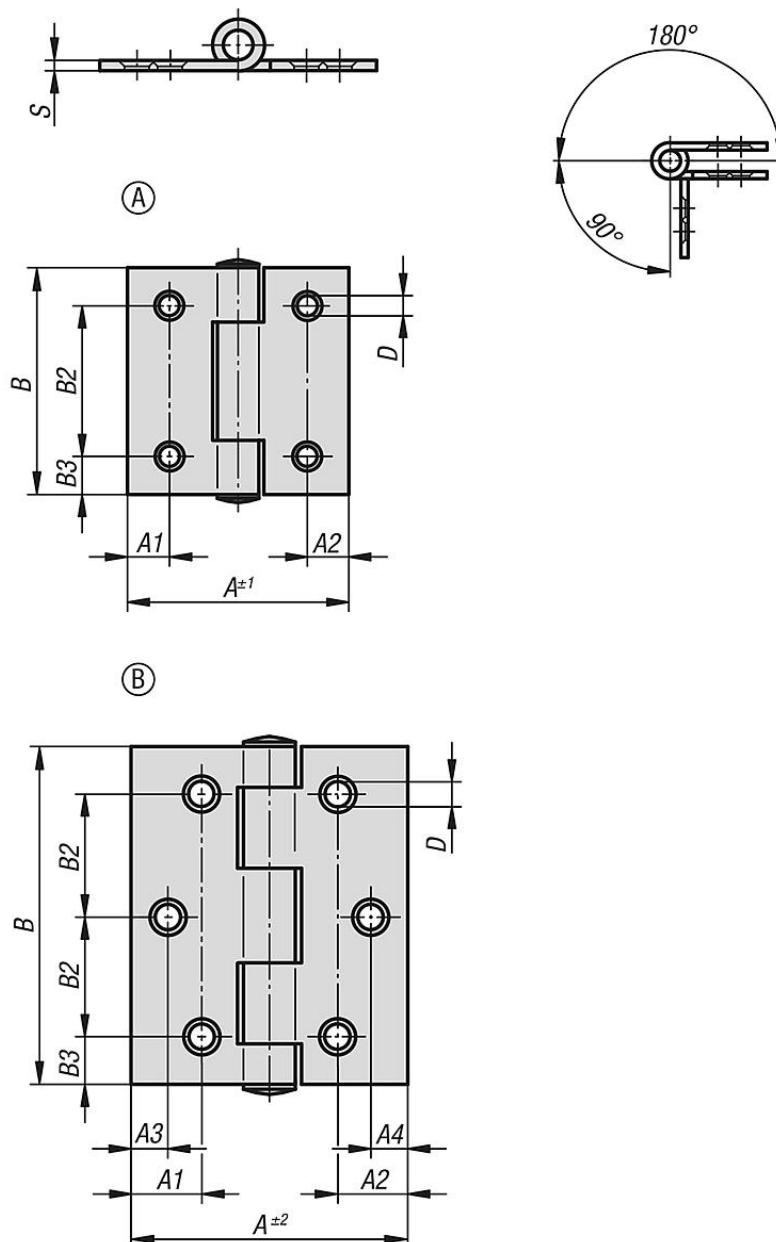
Hinweis:

Scharniere in gerollter Ausführung.

Stifte sind vernietet.

Schraublöcher gesenkt.

Zeichnungen



Scharniere Stahlblech oder Edelstahlblech

Artikelübersicht

Scharniere, Stahlblech oder Edelstahlblech

Bestellnummer	Material	Form	A1	A2	A3	A4	A	B	B2	B3	D	S
K1082.04201212	Stahl	A	8,5	8,5	-	-	40	40	25	7,5	4	1
K1082.04301515	Stahl	B	15	15	8	8	60	60	22,5	7,5	4,5	1,5
K1082.104201212	Edelstahl A2	A	8,5	8,5	-	-	40	40	25	7,5	4	1
K1082.104251414	Edelstahl A2	B	11	11	8	8	50	50	18	7	4,5	1,25
K1082.104301515	Edelstahl A2	B	15	15	8	8	60	60	22,5	7,5	4,5	1,5
K1082.105401515	Edelstahl A2	B	25,3	25,3	12	12	80	80	30	10	5,2	1,5