

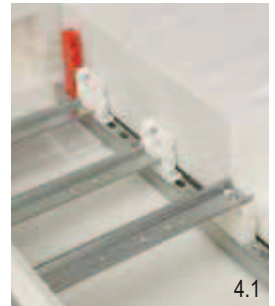
Feldverteiler

- Gehäuse in ansprechendem Design aus 1mm starkem, pulverbeschichtetem Stahlblech (weiß, ähn. RAL 9010) mit innen liegenden Profilierungen
- Schranktiefe 165 mm
- Großzügige Kabeinführungen an der Unter-, Ober- und Rückseite je Feldbreite, obere und untere Kabeinführung mit Durchstoßmembran, dadurch schnelle und einfache Handhabung ohne zusätzliches Werkzeug
- Einzigartiges, herauschiebbares Befestigungssystem, dadurch schnelle und flexible Wandbefestigung
- Alle Abdeckungen mit seitlichen Abschottungen
- Tür ohne Werkzeug herausnehmbar und wahlweise links und rechts anschlagbar

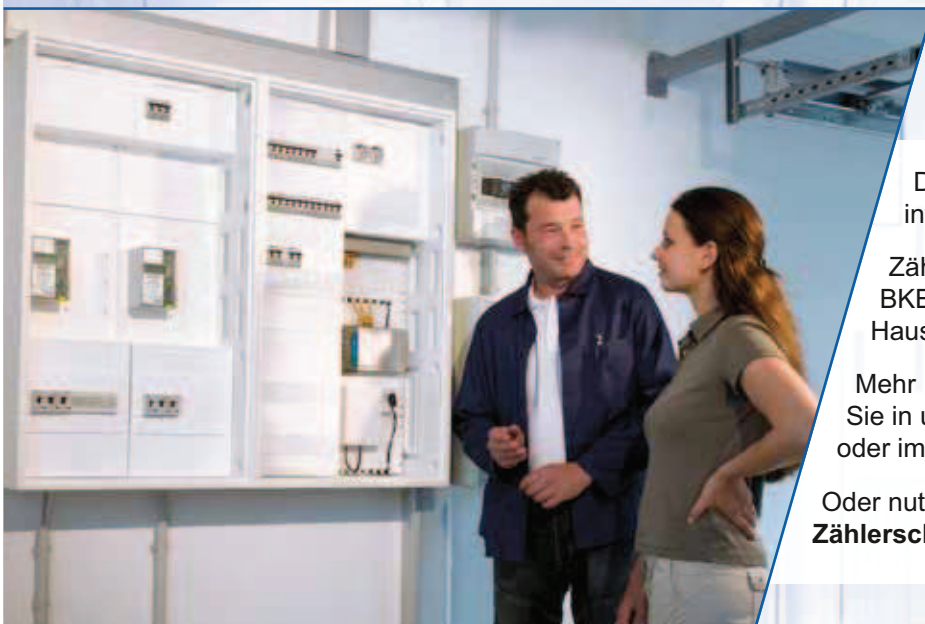
- Großer Türöffnungswinkel
- Ab drei Feldbreiten mit Doppeltür
- Verschiedene Schlossvarianten möglich – auch DIN-Zylinderschloss möglich
- Mit Abdeckstreifen für nicht verwendete Bestückungsfelder



Artikel-Nr.	Ausführung	H	B	T	Farbe	VE	UK	PL
FV2-3	2 feldrig, 3 reihig, 72 Module	500	550	165	weiß	1		24
FV3-3	3 feldrig, 3 reihig, 108 Module	500	800	165	weiß	1		15
FV1-4	1 feldrig, 4 reihig, 48 Module	650	300	165	weiß	1		40
FV2-4	2 feldrig, 4 reihig, 96 Module	650	550	165	weiß	1		24
FV3-4	3 feldrig, 4 reihig, 144 Module	650	800	165	weiß	1		15
FV1-5	1 feldrig, 5 reihig, 60 Module	800	300	165	weiß	1		20
FV2-5	2 feldrig, 5 reihig, 120 Module	800	550	165	weiß	1		16
FV3-5	3 feldrig, 5 reihig, 180 Module	800	800	165	weiß	1		10
FV4-5	4 feldrig, 5 reihig, 240 Module	800	1050	165	weiß	1		6
FV1-6	1 feldrig, 6 reihig, 72 Module	950	300	165	weiß	1		18
FV2-6	2 feldrig, 6 reihig, 144 Module	950	550	165	weiß	1		10
FV3-6	3 feldrig, 6 reihig, 216 Module	950	800	165	weiß	1		8
FV4-6	4 feldrig, 6 reihig, 288 Module	950	1050	165	weiß	1		6



Smart Metering



Die richtige Lösung für eine intelligente Elektroinstallation:

Zählerschränke von F-tronic mit BKE-I zur Aufnahme elektronischer Haushaltszähler (eHZ).

Mehr Informationen zum Thema finden Sie in unserem **Zählerschrank-Katalog** oder im Internet unter **www.f-tronic.de**.

Oder nutzen Sie einfach unsere **Zählerschrank-Hotline: 06893 9483-75**