



POSITIONSSCHALTER IN KOMPAKTBAUFORM  
 30MM BREIT MIT ANSCHLUSSLEITUNG 2M  
 SPRUNGSCHALTGLIEDER 1S+10E  
 SCHWENKHEBEL

Produkt-Bezeichnung	Kompaktschalter	
<b>Allgemeine technische Daten:</b>		
<b>Produktfunktion</b>		
• Zwangsöffnung		Ja
<b>Isolationsspannung</b>		
• Bemessungswert	V	400
<b>Verschmutzungsgrad</b>		3
<b>Schockfestigkeit</b>		30g / 11 ms
• gemäß IEC 60068-2-27		30g / 11 ms
<b>Schwingfestigkeit</b>		0,35 mm / 5g
• gemäß IEC 60068-2-6		0,35 mm / 5g
<b>Stoßspannungsfestigkeit Bemessungswert</b>	kV	4
<b>mechanische Lebensdauer (Schaltspiele)</b>		
• typisch		5 000 000
<b>elektrische Lebensdauer (Schaltspiele)</b>		
• bei AC-15 bei 230 V typisch		100 000
<b>elektrische Lebensdauer (Schaltspiele) mit Schütz 3RH11, 3RT1016, 3RT1017, 3RT1024, 3RT1025, 3RT1026 typisch</b>		500 000
<b>Anzahl elektrische Schaltspiele je Stunde mit Schütz 3RH11, 3RT1016, 3RT1017, 3RT1024, 3RT1025, 3RT1026</b>		1 800
<b>thermischer Strom</b>	A	10
<b>Material des Gehäuses des Schalterkopfes</b>		Metall
<b>Schutzart IP</b>		IP67
<b>Betriebsmittelkennzeichen</b>		

<ul style="list-style-type: none"> <li>gemäß DIN EN 61346-2</li> <li>gemäß DIN EN 81346-2</li> </ul>		B B
<b>Wirkprinzip</b>		mechanisch
<b>Wiederholgenauigkeit</b>	mm	0,05
Explosionsschutz-Kategorie für Staub		ohne
Explosionsschutz-Kategorie für Gas		ohne
Mindestbetätigungsmoment in Betätigungsrichtung	N·m	0,2
<b>Betriebsstrom bei AC-15</b>		
<ul style="list-style-type: none"> <li>bei 230 V Bemessungswert</li> </ul>	A	3
<b>Betriebsstrom</b>		
<ul style="list-style-type: none"> <li>bei DC-13 bei 125 V Bemessungswert</li> </ul>	A	0,55

#### Gehäuse:

<b>Bauform des Gehäuses</b>		Quader
<b>Material des Gehäuses</b>		Metall
<b>Beschichtung des Gehäuses</b>		lackiert
<b>Ausführung des Gehäuses gemäß Norm</b>		Nein
<b>Material des Kabelmantels</b>		PVC

#### Antriebskopf:

<b>Ausführung des Betätigungselements</b>		Schwenkhebel
<b>Form des Schalterkopfes</b>		Hebel
<b>Ausführung der Schaltfunktion</b>		Sprungschaltglied

#### Anschlüsse/ Klemmen:

<b>Ausführung des elektrischen Anschlusses</b>		Kabelanschluss 5m x 0,75 mm <sup>2</sup> PVC
--	--	--

#### Kommunikation/ Protokoll:

<b>Ausführung der Schnittstelle</b>		ohne
-------------------------------------	--	------

#### Umgebungsbedingungen:

<b>Umgebungstemperatur</b>		
<ul style="list-style-type: none"> <li>während Betrieb</li> </ul>	°C	-25 ... +85
<ul style="list-style-type: none"> <li>während Lagerung</li> </ul>	°C	-25 ... +85

#### Einbau/ Befestigung/ Abmessungen:

<b>Einbaulage</b>		beliebig
<b>Befestigungsart</b>		Schraubbefestigung

#### Approbationen/ Zertifikate:

<b>allgemeine Produktzulassung</b>	<b>Konformitätserklärung</b>	<b>sonstiges</b>
------------------------------------	------------------------------	------------------



[Bestätigungen](#)

## Weitere Informationen

**Information- and Downloadcenter (Kataloge, Broschüren,...)**

<http://www.siemens.de/industrial-controls/catalogs>

**Industry Mall (Online-Bestellsystem)**

<http://www.siemens.com/industrymall>

**CAX-Online-Generator**

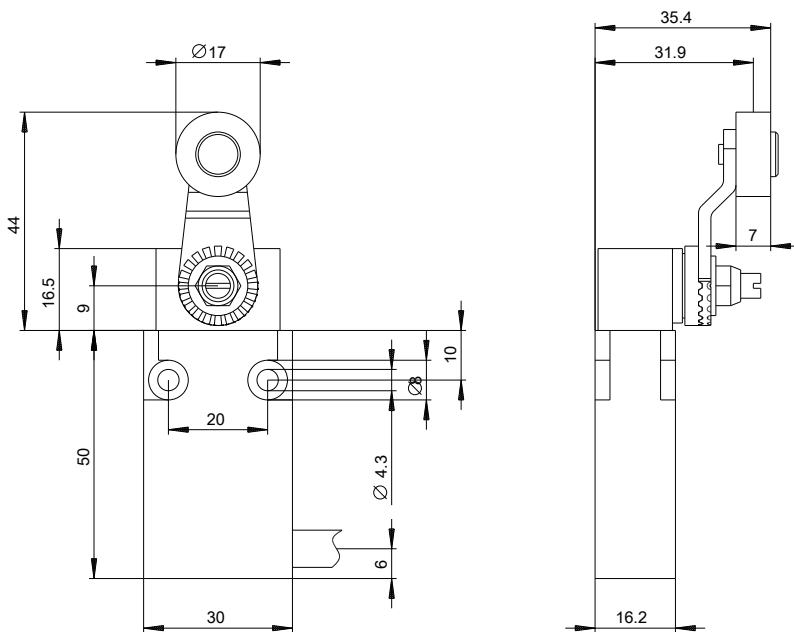
<http://support.automation.siemens.com/WW/CAXorder/default.aspx?lang=de&mlfb=3SE54130CN201EA2>

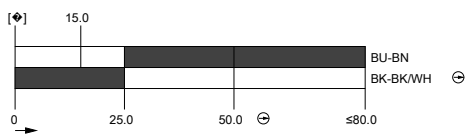
**Service&Support (Handbücher, Betriebsanleitungen, Zertifikate, Kennlinien, FAQs,...)**

<http://support.automation.siemens.com/WW/view/de/3SE54130CN201EA2/all>

**Bilddatenbank (Produktfotos, 2D-Maßzeichnungen, 3D-Modelle, Geräteschaltpläne, EPLAN Makros, ...)**

[http://www.automation.siemens.com/bilddb/cax\\_de.aspx?mlfb=3SE54130CN201EA2&lang=de](http://www.automation.siemens.com/bilddb/cax_de.aspx?mlfb=3SE54130CN201EA2&lang=de)





letzte Änderung:

09.03.2015