

Sworznie
22690.0132



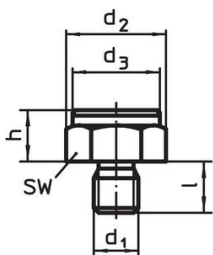
Opis produktu

Nadają się do zastosowania jako podkładki, ograniczniki i elementy dociskowe.

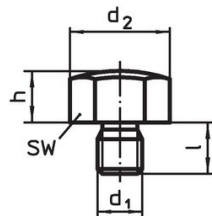
Materiał

- Stal utwardzana dyspersyjnie, oksydowana

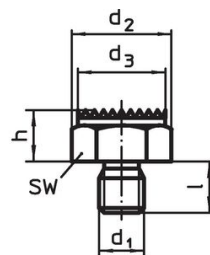
Rysunek



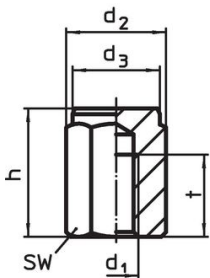
rysunek 1



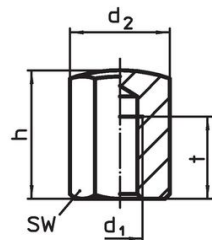
rysunek 2



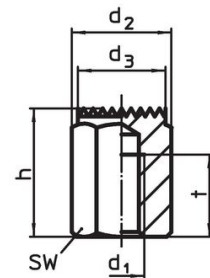
rysunek 3



rysunek 4



rysunek 5



rysunek 6

Informacje do zamówienia

h ±0,1	d ₁	Wymiary [mm]		l	SW [mm]	Moment dociągający maks. [Nm]	 [g]	Nr art.
15	M10	21,9		12	19	32	40	22690.0132

z gwintem zewnętrznym i wypukłą powierzchnią przyłożenia – rysunek 2

Przykład aplikacji



Zgodność

Zgodny z RoHS

Zawiera ołów - zgodny z wyjątkami 6a /6b /6c

Zawiera substancje SVHC > 0,1% mas.

Zawiera ołów – lista SVHC [REACH] z dnia 14.06.2023

Zawiera substancje z Propozycja 65



Kontakt z ołowiem może powodować raka i bezpłodność
<https://www.P65Warnings.ca.gov/>

Wolny od minerałów konfliktu

Ten produkt nie zawiera żadnych substancji oznaczonych jako „minerały konfliktu”, takich jak tantal, cyna, złoto lub wolfram z Demokratycznej Republiki Konga lub krajów sąsiednich.