

Technisch specificatieblad

Apparatuurdrager SL GTO 50-70

Artikelnr. 6132229



Apparatuurdrager leeg voor het plintgootsysteem SL, SL-L en SL-T voor installatie van inbouwapparaten in draagbeugeluitvoering (conform DIN 49075) in kanaalbreedte 50 en 70 mm. Om op het onderstuk van het kanaalsysteem te klikken.

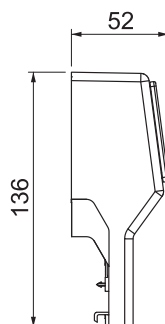
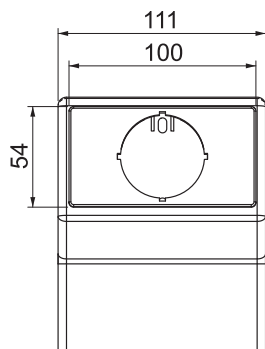


PVC Polyvinylchloride

Stamgegevens

Bestelnr.	6132229
Type	SL GTO 50-70 rws
Omschrijving 1	Inbouwdoosdrager
Kleur	zuiver wit
RAL-nummer	9010
Materiaal	Polyvinylchloride
Materiaal-afk.	PVC
Kleinste verkoop-eenheid (VG)	1 Stuk
Gewicht	13,30 kg/100 st.

Technische gegevens



Lengte	52,00 mm
Breedte	111,00 mm
Zijhoogte	136,00 mm
Uitrusting	zonder
Decor	zonder
Halogeenvrij	<input type="checkbox"/>
Montagetype installatieapparaat	Met centrale sluitring