



Lasttrennschalter 3LD3, Iu 25 A Hauptschalter 3-polig Bemessungsbetriebsleistung bei AC-23 A bei 400V 9,0kW Verteilereinbau Basisschalter mit Knebelantrieb schwarz

Ausführung	
Produkt-Markename	SENTRON
Produkt-Bezeichnung	Lasttrennschalter
Ausführung des Produkts	Hauptschalter
Ausführung der Anzeige für Schaltstellungsanzeige Handbetrieb	1 ON - 0 OFF
Bauart des Schalters	Verteilereinbau
Ausführung des Betätigungselements	Knebel
Farbe des Betätigungselements	schwarz
Ausführung des Griffs	Knebelantrieb, schwarz
Ausführung des Schaltantriebs Motorantrieb	Nein
Allgemeine technische Daten	
Polzahl	3
Polzahl Anmerkung	3
mechanische Lebensdauer (Schaltspiele) typisch	100 000
elektrische Lebensdauer (Schaltspiele)	
• bei AC-23 A bei 690 V	6 000
Schalthäufigkeit maximal	50 1/h
Verschmutzungsgrad	3
Spannung	
Isolationsspannung Bemessungswert	690 V
Stoßspannungsfestigkeit Bemessungswert	6 kV
Betriebsspannung	
• bei AC Bemessungswert	690 V
Betriebsfrequenz Bemessungswert	
• minimal	50 Hz
• maximal	60 Hz
Schutzart und Schutzklasse	
Schutzart IP	IP40
Schutzart IP frontseitig	IP40
Verlustleistung	
Verlustleistung [W] bei Bemessungswert Strom bei AC bei warmem Betriebszustand je Pol	1,1 W
Hauptstromkreis	
Betriebsstrom	
• bei AC-21 bei 690 V Bemessungswert	25 A
• bei AC-21 A bei 240 V Bemessungswert	25 A
• bei AC-21 A bei 400 V Bemessungswert	25 A
• bei AC-21 A bei 440 V Bemessungswert	25 A
• bei AC-23 A bei 400 V Bemessungswert	20 A
Betriebsleistung	

• bei AC-23 A bei 240 V Bemessungswert	4 kW
• bei AC-23 A bei 400 V Bemessungswert	10 kW
• bei AC-23 A bei 440 V Bemessungswert	9 kW
• bei AC-23 A bei 690 V Bemessungswert	9 kW
• bei AC-3 bei 240 V Bemessungswert	4 kW
• bei AC-3 bei 400 V Bemessungswert	8 kW
• bei AC-3 bei 690 V Bemessungswert	7,5 kW

Hilfsstromkreis

Anzahl der Wechsler für Hilfskontakte	0
Anzahl der Öffner für Hilfskontakte	0
Anzahl der Schließer für Hilfskontakte	0
Betriebsspannung der Hilfskontakte bei AC maximal	500 V
Dauerstrom des Hilfskontakts Bemessungswert	10 A
Isolationsspannung des Hilfsschalters Bemessungswert	500 V

Eignung

Eignung zur Verwendung	
• Hauptschalter	Ja
• Lasttrennschalter	Ja
• NOT-AUS-Schalter	Nein
• Sicherheitsschalter	Ja
• Wartungs-/Reparaturschalter	Ja

Produktdetails

spezielle Produkteigenschaft	in Nullstellung abschließbar
Produkteigenschaft Verriegelbar in AUS-Stellung	Ja

Zubehör

Produktweiterung optional	
• Motorantrieb	Nein
• Spannungsauslöser	Nein
Anzahl der anschließbaren Öffner für Hilfskontakte anbaubar maximal	2
Anzahl der anschließbaren Schließer für Hilfskontakte anbaubar maximal	4
Anzahl der anschließbaren Wechsler für Hilfskontakte anbaubar maximal	0
Anzahl der Bügelschlösser maximal	2
Bügelstärke der Bügelschlösser	4 ... 6 mm

Kurzschluss

bedingter Kurzschlussstrom bei netzseitiger Absicherung	
• bei 440 V durch gG-Sicherung Bemessungswert	10 kA
• bei 690 V durch gG-Sicherung Bemessungswert	6 kA
Durchlassstrom bei geschlossenem Schalter	
• bei 240 V bei Kombination Schalter + gG-Sicherung maximal	3,5 kA
• bei 440 V bei Kombination Schalter + gG-Sicherung maximal	3,5 kA
• bei 690 V bei Kombination Schalter + gG-Sicherung maximal zulässig	4 kA
I _{2t} -Wert bei geschlossenem Schalter	
• bei 240 V bei Kombination Schalter + gG-Sicherung maximal	4 kA ² .s
• bei 440 V bei Kombination Schalter + gG-Sicherung maximal	4 kA ² .s
• bei 690 V bei Kombination Schalter + gG-Sicherung maximal	4 kA ² .s
Ausführung des Sicherungseinsatzes	
• für Kurzschlussschutz des Hauptstromkreises erforderlich	Sicherung gL/gG: 25 A
• für Kurzschlussschutz des Hilfsschalters erforderlich	Sicherung gL/gG: 10 A
Betriebsstrom der vorgeschalteten Sicherung Bemessungswert	25 A

gemäß UL

Betriebsstrom bei AC gemäß UL 508/UL 60947-4-1 Nennwert	25 A
Betriebsspannung bei AC bei 50/60 Hz gemäß UL 508/UL 60947-4-1 Bemessungswert	600 V
Wirkleistung [hp] bei AC bei 480 V gemäß UL 508/UL 60947-4-1 Bemessungswert	10

Wirkleistung [hp] bei AC bei 600 V gemäß UL 508/UL 60947-4-1 Bemessungswert	15
Kurzzeitstromfestigkeit (SCCR) bei 600 V gemäß UL 508/UL 60947-4-1	5 kA
Dauerstrom der vorgeschalteten Sicherung gemäß UL Bemessungswert	50 A
Typ der Sicherung gemäß UL	RK5

Anschlüsse

AWG-Nummer als kodierter anschließbarer Leiterquerschnitt eindrätig	
<ul style="list-style-type: none"> maximal minimal 	 6 14
Art der anschließbaren Leiterquerschnitte für Cu-Leiter	
<ul style="list-style-type: none"> eindrätig feindrätig mit Aderendbearbeitung mehrdrätig 	 1x (2,5...16 mm ²) 1x (2,5...16 mm ²) 1x (2,5...16 mm ²)
Art der anschließbaren Leiterquerschnitte für Hilfskontakte	
<ul style="list-style-type: none"> eindrätig feindrätig mit Aderendbearbeitung mehrdrätig 	 2x (0,75 ... 2,5 mm ²), 1x 4 mm ² 2x (0,75 ... 1,5 mm ²), 1x 2,5 mm ² 2x (0,75 ... 2,5 mm ²), 1x 4 mm ²
Ausführung des elektrischen Anschlusses	
<ul style="list-style-type: none"> für Hauptstromkreis für Hilfskontakte 	 Rahmenklemme Rahmenklemmen

Mechanischer Aufbau

Höhe	60 mm
Breite	36 mm
Tiefe	77 mm
Bauart des Geräts	Festeinbau
Befestigungsart	Einbaugerät Festeinbautechnik
Befestigungsart	
<ul style="list-style-type: none"> Frontmontage mit 4-Loch Befestigung Frontmontage mit Zentralbefestigung Schienen-Montage 	 Nein Nein Ja
Nettogewicht	200 g

Umgebungsbedingungen

Umgebungstemperatur während Betrieb	
<ul style="list-style-type: none"> minimal maximal 	 -25 °C 55 °C
Umgebungstemperatur während Lagerung	
<ul style="list-style-type: none"> minimal maximal 	 -25 °C 55 °C

Approbationen Zertifikate

allgemeine Produktzulassung	Konformitätserklärung
-----------------------------	-----------------------

[Bestätigungen](#)



Sonstige	Umwelt
----------	--------

[Sonstige](#)

[Bestätigungen](#)

[Umweltbestätigung](#)

Weitere Informationen

Siemens hat beschlossen, sich aus dem russischen Markt zurückzuziehen (siehe hier).

<https://press.siemens.com/global/en/pressrelease/siemens-wind-down-russian-business>

Siemens arbeitet an der Erneuerung der aktuellen EAC-Zertifikate.

Bitte erkundigen Sie sich nach dem Status der Gültigkeit der EAC-Zertifizierung, wenn Sie beabsichtigen, diese Produkte in einen EAC-relevanten Markt (mit Ausnahme von Russland oder Weißrussland) zu importieren oder anzubieten.

Informationen zur Verpackung

<https://support.industry.siemens.com/cs/ww/de/view/109813875>

Information- and Downloadcenter (Kataloge, Broschüren,...)

<http://www.siemens.de/lowvoltage/kataloge>

Industry Mall (Online-Bestellsystem)

<https://mall.industry.siemens.com/mall/de/de/Catalog/product?mlfb=3LD3130-0TK11>

Service&Support (Handbücher, Betriebsanleitungen, Zertifikate, Kennlinien, FAQs,...)

<https://support.industry.siemens.com/cs/ww/de/ps/3LD3130-0TK11>

Bilddatenbank (Produktfotos, 2D-Maßzeichnungen, 3D-Modelle, Geräteschaltpläne, ...)

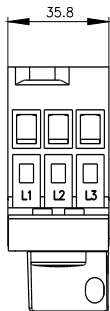
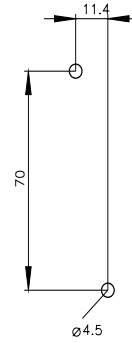
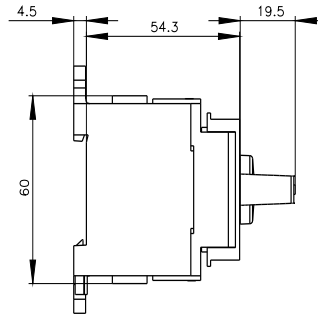
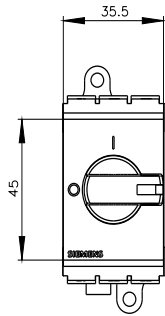
http://www.automation.siemens.com/bilddb/cax_de.aspx?mlfb=3LD3130-0TK11

CAX-Online-Generator

<http://www.siemens.com/cax>

Ausschreibungstexte (Leistungsverzeichnisse)

<http://www.siemens.de/ausschreibungstexte>



letzte Änderung:

20.06.2023 

