

## Zetpennen • stiftvorm

22680.0464



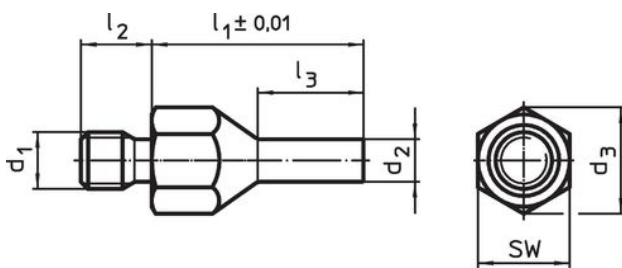
### Productbeschrijving

Toe te passen als stabiele en precieze oplegging of aanslag. De vorm van de stift maakt de toepassing bij werkstukken met een nauw oplegpunt mogelijk. Lager oppervlak inductief gehard en geslepen

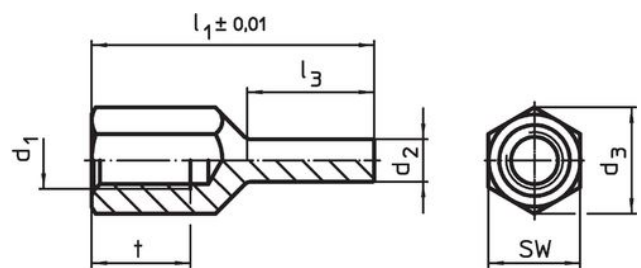
### Materiaal

- temperstaal, veredeld, gezwart

### Tekening




Afbeelding 1



Afbeelding 2

### Bestelinformatie

$l_1$ $\pm 0,01$	$d_1$	$d_2$	Afmetingen			$d_3$	SW	Aandraaimoment max.		Artikelnr.
			$l_3$	t						
			[mm]				[mm]	[Nm]	[g]	
met draadbus – Afbeelding 2										
40	M8	4	18	14		14,4	13	18	18	22680.0464

## Toepassingsvoorbeeld



## Voldoet

### Conform RoHS

Voldoet aan Richtlijn 2011/65/EU en richtlijn 2015/863

### Bevat geen SVHC stoffen

Bevat geen SVHC-stoffen met meer dan 0,1% w/w - SVHC-lijst per 14.06.2023.

### Bevat geen propositie 65 stoffen

Geen propositie 65 stoffen inbegrepen  
<https://www.P65Warnings.ca.gov/>

### Vrij van conflictmineralen

Dit product bevat geen stoffen die worden aangeduid als "conflictmineralen" zoals tantaal, tin, goud of wolfram uit de Democratische Republiek Congo of aangrenzende landen."