

## Gruppo rondelle sferiche / rosette coniche • analogo a DIN 6319

23050.0512



### Descrizione prodotto

La rondella sferica / rosetta conica è un componente fisso di rondella sferica a sedile conico che offre i seguenti vantaggi:

- Offre una sicurezza funzionale,
- Protegge contro la perdita accidentale dei componenti,
- Montaggio rapido e razionale,
- Gestione semplificata delle scorte,
- Raggio di rotazione max. 4°.

### Materiale

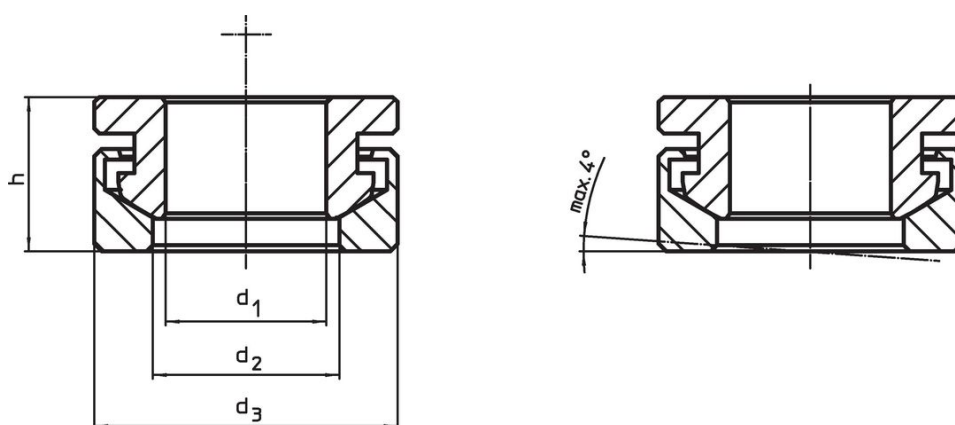
#### Rosetta conica

- Acciaio, bonificato

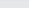
#### Rondella sferica

- Acciaio bonificato e temprato

### Disegno

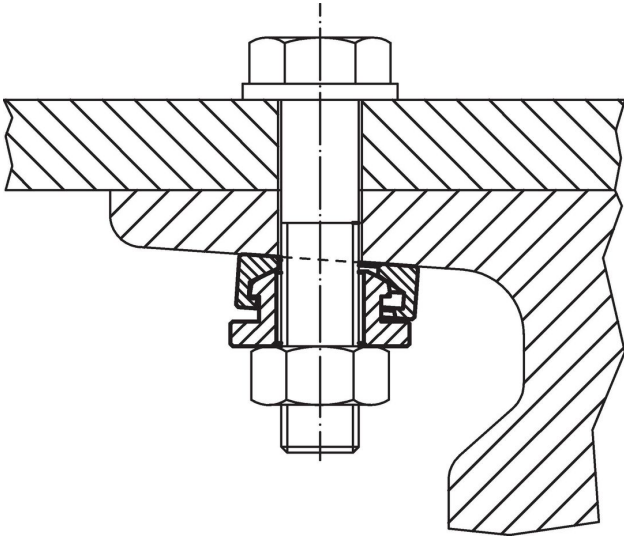


### Caratteristiche

Dimensioni				Per viti d <sub>6</sub>		Carico solo statico max.	Coppia per collegamenti a vite <sup>1)</sup> max.		Codice
d <sub>1</sub> H13	d <sub>2</sub>	d <sub>3</sub>	h						
[mm]				[mm]		[kN]	[Nm]	[g]	
Acciaio									
13	14,8	25	13,1	12	M12	38	82	28	23050.0512

<sup>1)</sup> Valore della coppia calcolata su viti con filettatura standard, considerare gli eventuali precarichi. Coefficiente di attrito  $\mu_{\text{total}}$  0,14.

## Esempio di applicazione



## Conformità

### Conforme alla normativa RoHS

Contiene piombo - conforme alle eccezioni 6a / 6b / 6c.

### Contiene sostanze SVHC >0,1% p/p

Contiene piombo - elenco SVHC [REACH] aggiornato al 14.06.2023.

### Contiene sostanze della Proposition 65



L'esposizione al piombo può causare cancro e danni riproduttivi  
<https://www.P65Warnings.ca.gov/>

### Privo di minerali di conflitto

Questo prodotto non contiene sostanze designate come "minerali da conflitto" come tantalio, stagno, oro o tungsteno della Repubblica Democratica del Congo o dei paesi limitrofi.