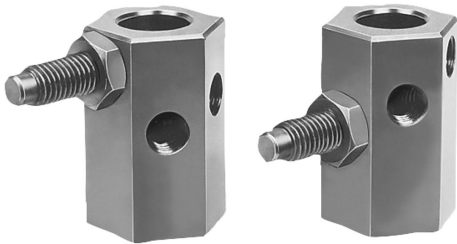


Anschläge verstellbar

Artikelbeschreibung/Produktabbildungen

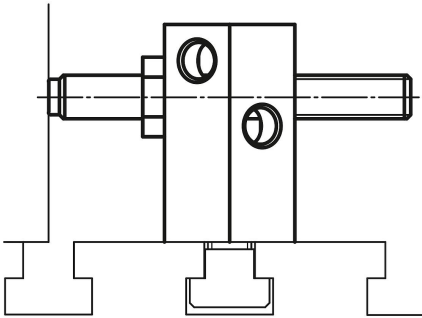


Beschreibung

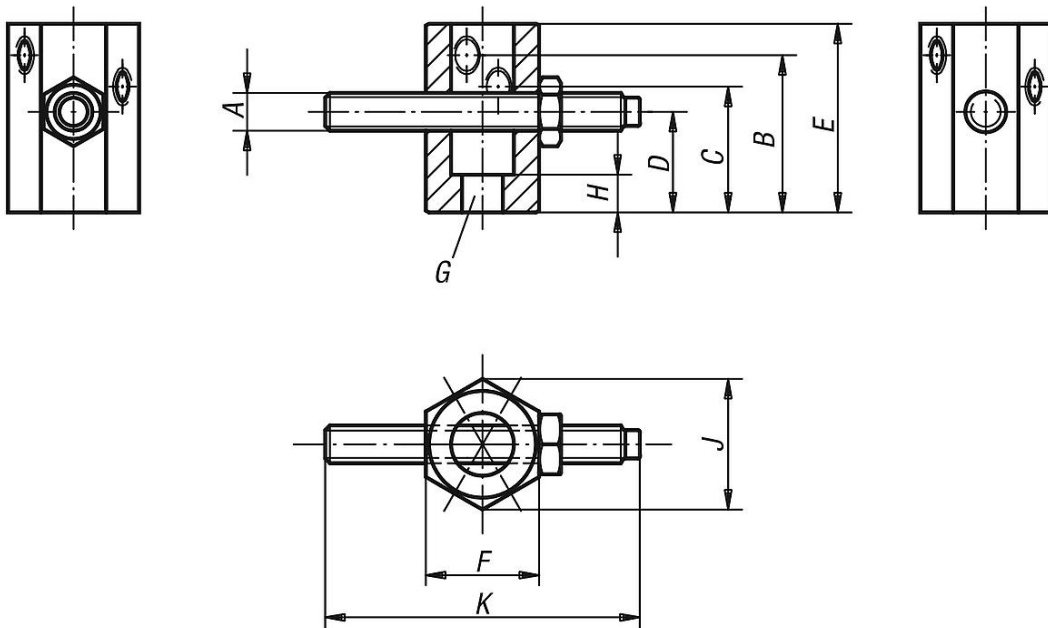
Werkstoff:
Körper, Stellschraube Vergütungsstahl.

Ausführung:
Körper brüniert.
Stellschraube vergütet und brüniert.

Hinweis:
Die Anschläge verstellbar besitzen drei Gewindebohrungen zur Aufnahme der Stellschraube.



Zeichnungen



Artikelübersicht

Anschläge verstellbar

Bestellnummer	A	B	C	D	E	F	G	H	J	K
K0813.08032	M8	32	25	20	40	21	M8	7	24,3	50
K0813.12050	M12	50	40	32	60	36	M12	12	41,6	100
K0813.16063	M16	63	50	40	80	46	M16	16	53,1	100

