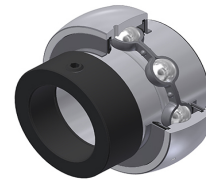


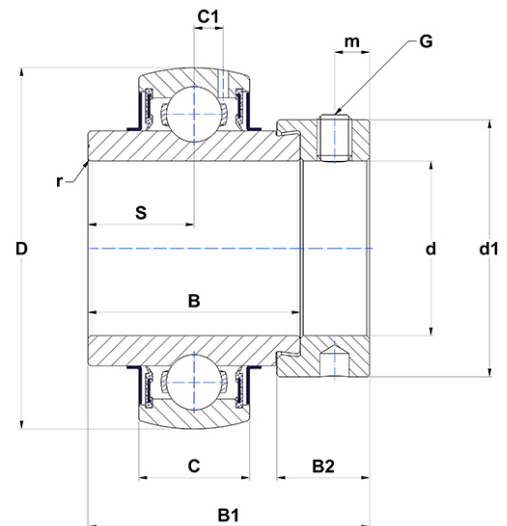
Technisches Datenblatt PDF EX310G2



Lagereinsätze

Sphärischer Außendurchmesser, Befestigung durch Exzentringspannung, Dichtung mit Schleuderscheibe für Anwendungen bei niedrigen Temperaturen

Technische Eigenschaften	
B	49,20 mm
B1	66,60 mm
B2	22,20 mm
C	32 mm
C1	9,90 mm
d	50 mm
d1	76,20 mm
D	110 mm
G	M10x1,25
m	8,70 mm
r	2
S	24,60 mm
SW	5 mm



m.ncatalog.fo.featuresotherperformance	
C	62 kN
C0	37,80 kN
T min.	-20 °C
T max.	100 °C

Andere Merkmale	
Gewicht	1,86 kg
Empfohlenes Anzugsmoment für Befestigungsschraube	22 Nm