

# A3116638

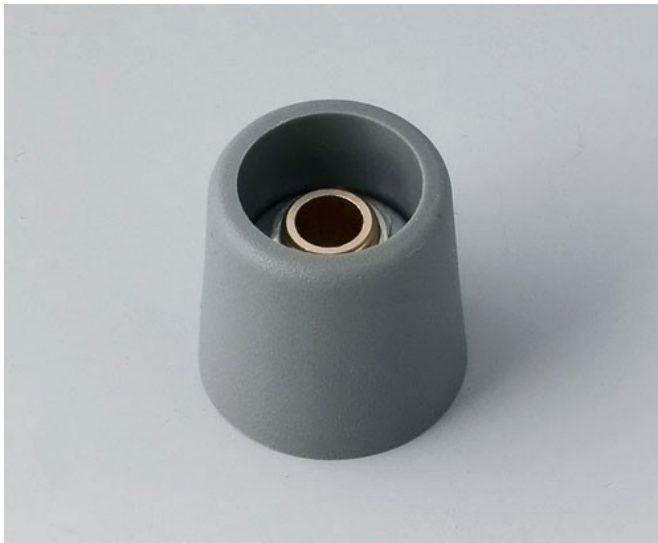
## COM-KNOBS 16, ohne Aussparung

Passend für Drehpotentiometer mit runden Wellenenden nach DIN 41591. Spannzangensystem für bequeme Knopfmontage von vorn. Achsbohrung abgestuft.

Max. Drehmoment: Montage = 0,8 Nm, Funktion = 0,7 Nm.

### Lieferumfang

1 COM-KNOB (ohne Aussparung)



### TECHNISCHE DATEN

Material	PA 6	Durchmesser	16 mm
Farbe	vulkan	Höhe	16 mm
Standards	RoHS konform, REACH konform	Achsbohrung "	1/4"

Bitte die Maße an aktuellen Teilen abnehmen. Diese unterliegen material- und produktionsspezifischen Fertigungstoleranzen.

### KAUFMÄNNISCHE DATEN

Gewicht/1 Stück	6 g
Warentarifnummer (OKW Produkt)	84879090
Herstellungsland	Deutschland

### KUNDENSPEZ. MODIFIKATIONEN

Was benötigen Sie für Ihr persönliches Produkt? Bei Bedarf liefern wir Ihnen die Gehäuse/Drehknöpfe einbaufertig mit allen notwendigen Modifikationen und Veredelungen. Wir beraten Sie gerne. Fragen Sie an!

### Produktoptionen für A3116638

# A3116638

COM-KNOBS 16, ohne Aussparung



Mechanische  
Bearbeitung



Lackieren



Bedruckung



Laserbeschriftung



Konfektion / Montage

# A3116638

COM-KNOBS 16, ohne Aussparung

## SYSTEMKOMPONENTEN ZUM KOMPLETTIEREN



A3216003  
Deckel 16  
PA 6  
korall



A3216004  
Deckel 16  
PA 6  
beach



A3216005  
Deckel 16  
PA 6  
lagun



A3216006  
Deckel 16  
PA 6  
sky



A3216007  
Deckel 16  
PA 6  
mineral



A3216009  
Deckel 16  
PA 6  
nero

## ZUBEHÖR "SCHRAUBEN"



A6207009  
Rundmutter M7 x 0,75



A6210009  
Rundmutter M10 x 0,75



A6295009  
Rundmutter 3/8"-32G



A6300000  
Steckschlüssel



A7516000  
Mutterabdeckung 16, ohne  
Strich  
ABS (UL 94 HB)  
schwarz RAL 9005



A7516010  
Mutterabdeckung 16, mit Strich  
ABS (UL 94 HB)  
schwarz RAL 9005



A7516018  
Mutterabdeckung 16, mit Strich  
ABS (UL 94 HB)  
staubgrau RAL 7037



A7616000  
Mutterabdeckung 16, ohne  
Strich  
ABS (UL 94 HB)  
schwarz RAL 9005

# A3116638

COM-KNOBS 16, ohne Aussparung



**A7616008**  
Mutterabdeckung 16, ohne  
Strich  
ABS (UL 94 HB)  
staubgrau RAL 7037

## ZUBEHÖR



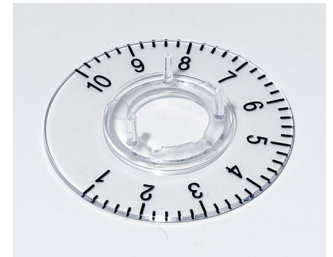
**A4416001**  
Skalenscheibe 16  
PC (UL 94 HB)  
transparent



**A4416010**  
Skalenscheibe 16  
PC (UL 94 HB)  
transparent



**A4416020**  
Skalenscheibe 16  
PC (UL 94 HB)  
transparent



**A4416060**  
Skalenscheibe 16  
PC (UL 94 HB)  
transparent



**A6016019**  
Stator 16  
Aluminium

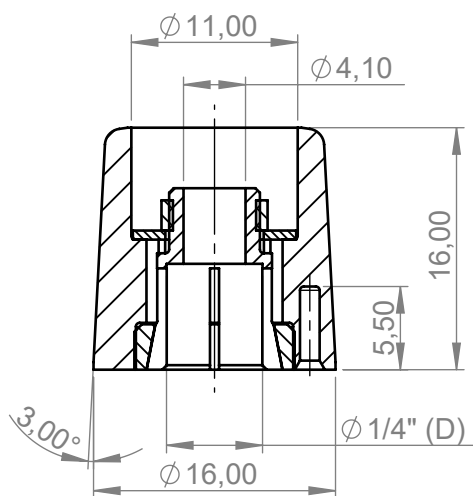
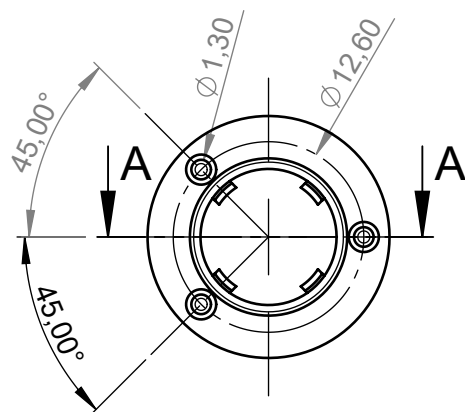


**A7316000**  
Scheibe 16, ohne Strich  
ABS (UL 94 HB)  
schwarz RAL 9005

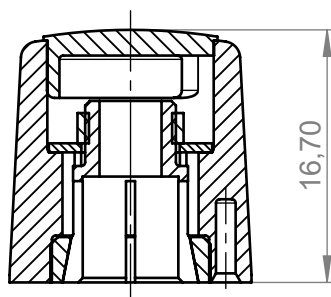


**A7316010**  
Scheibe 16, mit Strich  
ABS (UL 94 HB)  
schwarz RAL 9005

Technische Änderungen vorbehalten. © OKW Gehäusesysteme, Buchen/Deutschland.



A-A



A-A



M 1:1

Bitte die Maße an aktuellen Teilen abnehmen.  
Diese unterliegen material und produktionsspezifischen  
Fertigungstoleranzen

Please take the dimensions from current parts.  
These are subject to material- and manufacturing-  
specific tolerances

Informationskopie  
wird nicht aktualisiert  
Copy for Information  
will not be updated

Erst. am: 03.07.2012  
Erst. von: D. Hasselbach  
Freig. am: 20.09.2013  
Freig. von: D. Hasselbach  
Revision: 05

Toleranzen:  
DIN 16901 T130

Status:  
SERIENFREIGABE

Zeichnungsart:  
KUNDE



DIN 6 Teil 2

Technische Änderungen vorbehalten. Irrtümer oder Druckfehler  
begründen keinen Anspruch auf Schadenersatz. Wichtige Ein-  
baumaße bitte direkt mit dem aktuellen Produkt abstimmen.

Subject to technical modification without prior notice. Typogra-  
phical and other errors do not justify any claim for damages. All  
dimensions should be verified using an actual moulded part.

Sous réserve de modifications techniques. Toute erreur ou faute  
d'impression ne justifie aucune demande d'indemnisation. Nous  
prions les clients de vérifier les dimensions des composants avec  
les boîtiers avant le montage.

**OKW**  
GEHÄUSE  
SYSTEME

This document contains proprietary information of OKW Gehäusesysteme GmbH  
and is tendered subject to the conditions that the information be retained in confidence  
not be reproduced or copied and not be used or incorporated in any product.

**COM-KNOBS 16**  
**Borehole ø1/4", with chamfer**

**A311663\***

M 2:1

Für dieses Dokument behalten wir uns alle Urheberrechte vor. Es darf auch auszugs-  
weise weder vervielfältigt noch Dritten in irgendeiner Form zugänglich gemacht werden.

Dateiname:  
00010575