



IM08-2N5NS-ZW1

IM Standard

INDUKTIVE NÄHERUNGSSENSOREN

SICK
Sensor Intelligence.

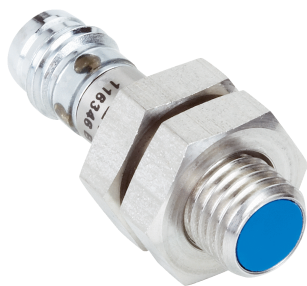


Abbildung kann abweichen



Bestellinformationen

| Typ | Artikelnr. |
|----------------|------------|
| IM08-2N5NS-ZW1 | 6020228 |

Weitere Geräteausführungen und Zubehör → www.sick.com/IM_Standard

Technische Daten im Detail

Merkmale

| | |
|------------------------------------|-----------------------|
| Bauform | Metrische Bauform |
| Gehäusebauform | Standard |
| Gewindegröße | M8 x 1 |
| Durchmesser | Ø 8 mm |
| Schaltabstand S_n | 2,5 mm |
| Einbau in Metall | Nicht bündig |
| Schaltfrequenz | 2.500 Hz |
| Anschlussart | Leitung, 3-adrig, 2 m |
| Schaltausgang | NPN |
| Ausgangsfunktion | Schließer |
| Elektrische Ausführung | DC 3-Leiter |
| Schutzart | IP67 ¹⁾ |

¹⁾ Nach EN 60529.

Mechanik/Elektrik

| | |
|--|------------------------|
| Versorgungsspannung | 10 V DC ... 30 V DC |
| Restwelligkeit | ≤ 10 % |
| Spannungsabfall | ≤ 1,2 V ¹⁾ |
| Stromaufnahme | 20 mA ²⁾ |
| Bereitschaftsverzögerung | ≤ 100 ms |
| Hysterese | 2 % ... 10 % |
| Reproduzierbarkeit | ≤ 2 % ^{3) 4)} |
| Temperaturdrift (von S_n) | ± 10 % |
| EMV | Nach EN 60947-5-2 |

¹⁾ Bei I_a max.

²⁾ Ohne Last.

³⁾ U_b und T_a konstant.

⁴⁾ Von S_r.

| | |
|--------------------------------------|----------------------------------|
| Dauerstrom I_a | ≤ 200 mA |
| Leitungsmaterial | PVC |
| Leiterquerschnitt | 0,14 mm ² |
| Kurzschlusschutz | ✓ |
| Verpolungsschutz | ✓ |
| Einschaltimpulsunterdrückung | ✓ |
| Schock- und Schwingfestigkeit | 30 g, 11 ms / 10 ... 55 Hz, 1 mm |
| Umgebungstemperatur Betrieb | -25 °C ... +70 °C |
| Gehäusematerial | Messing, Messing, vernickelt |
| Werkstoff, aktive Fläche | Kunststoff |
| Gehäuselänge | 45 mm |
| Nutzbare Gewindelänge | 36,2 mm |
| Max. Anzugsdrehmoment | 4 Nm |

1) Bei I_a max.

2) Ohne Last.

3) U_b und T_a konstant.

4) Von Sr.

Einbauhinweis

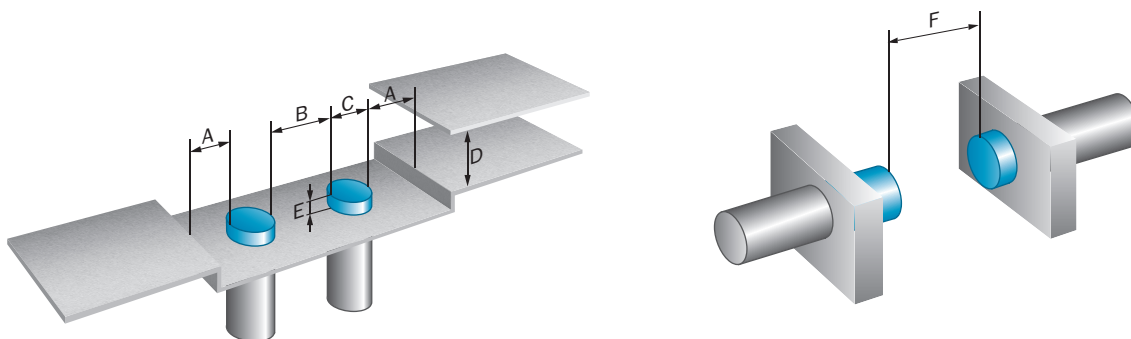
| | |
|------------------|---|
| Bemerkung | Zugehörige Grafik siehe "Einbauhinweis" |
| A | 8 mm |
| B | 16 mm |
| C | 8 mm |
| D | 7,5 mm |
| E | 4 mm |
| F | 20 mm |

Klassifikationen

| | |
|-----------------------|----------|
| ECl@ss 5.0 | 27270101 |
| ECl@ss 5.1.4 | 27270101 |
| ECl@ss 6.0 | 27270101 |
| ECl@ss 6.2 | 27270101 |
| ECl@ss 7.0 | 27270101 |
| ECl@ss 8.0 | 27270101 |
| ECl@ss 8.1 | 27270101 |
| ECl@ss 9.0 | 27270101 |
| ETIM 5.0 | EC002714 |
| ETIM 6.0 | EC002714 |
| UNSPSC 16.0901 | 39122230 |

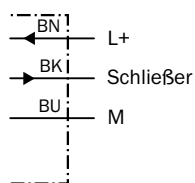
Einbauhinweis

Nicht bündiger Einbau

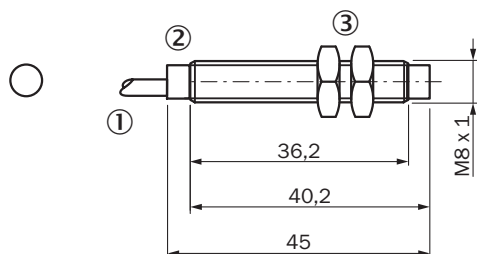


Anschlussschema

Cd-001




Maßzeichnung (Maße in mm)

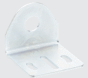



- ① Anschluss
- ② Anzeige-LED
- ③ Befestigungsmutter (2 x); SW 13, Metall

Empfohlenes Zubehör

Weitere Geräteausführungen und Zubehör → www.sick.com/IM_Standard

| | Kurzbeschreibung | Typ | Artikelnr. |
|---|--|------------|------------|
| Befestigungswinkel und -platten | | | |
|  | Befestigungsplatte für M8-Sensoren, Stahl, verzinkt, ohne Befestigungsmaterial | BEF-WG-M08 | 5321722 |

| | Kurzbeschreibung | Typ | Artikelnr. |
|---|--|------------|------------|
|  | Befestigungswinkel für M8-Sensoren, Stahl, verzinkt, ohne Befestigungsmaterial | BEF-WN-M08 | 5321721 |
| Klemm- und Ausrichthalterungen | | | |
|  | Klemmblock für Rundsensoren M8 ohne Festanschlag, Kunststoff (PA12) glasfaserverstärkt, inkl. Befestigungsmaterial | BEF-KH-M08 | 2051477 |

SICK AUF EINEN BLICK

SICK ist einer der führenden Hersteller von intelligenten Sensoren und Sensorlösungen für industrielle Anwendungen. Ein einzigartiges Produkt- und Dienstleistungsspektrum schafft die perfekte Basis für sicheres und effizientes Steuern von Prozessen, für den Schutz von Menschen vor Unfällen und für die Vermeidung von Umweltschäden.

Wir verfügen über umfassende Erfahrung in vielfältigen Branchen und kennen ihre Prozesse und Anforderungen. So können wir mit intelligenten Sensoren genau das liefern, was unsere Kunden brauchen. In Applikationszentren in Europa, Asien und Nordamerika werden Systemlösungen kundenspezifisch getestet und optimiert. Das alles macht uns zu einem zuverlässigen Lieferanten und Entwicklungspartner.

Umfassende Dienstleistungen runden unser Angebot ab: SICK LifeTime Services unterstützen während des gesamten Maschinenlebenszyklus und sorgen für Sicherheit und Produktivität.

Das ist für uns „Sensor Intelligence.“

WELTWEIT IN IHRER NÄHE:

Ansprechpartner und weitere Standorte → www.sick.com