

Wstawki „gripper” okrągłe

Opis artykułu/ilustracje produktu



Opis

Materiał, wersja:

Forma M – stal narzędziowa, z czołem z węgla spiekanego, w kratkę, oksydowana.

Wskazówka:

Wstawki z nacięciami w kratkę (gripper) oraz wstawki z gładkim czołem nadają się do zamontowania w ramionach dociskowych, chwytakach, przyrządach mocujących, uchwytach trójścękowych i podstawkach wahlowych. Zapewniają przenoszenie maksymalnie dużych momentów obrotowych i nieprzeciętnie dużych sił mocujących również na powierzchni hartowane i nierówne.

Wstawki montowane są w wymienionych poniżej podstawkach:

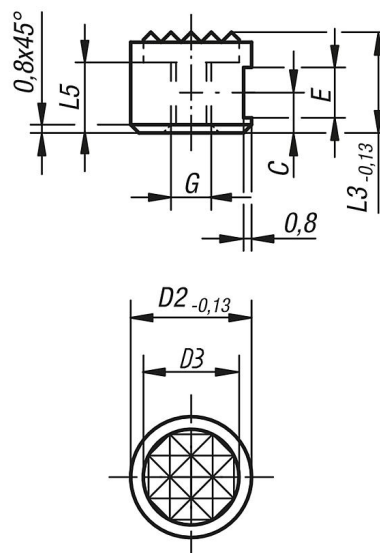
Nr zamówienia K0285.117X022 do K0285.936X036

Nr zamówienia K0289.110X015 do K0289.924X100

Nr zamówienia K0291.120X030 do K0291.924X080

Rysunki

Forma M
wkład spłaszczony,
w kratkę ze stopu twardego



Przegląd artykułów

Nr Zamówienia	Forma	D2	D3	L3	L5	C	E	G
K0385.10107	M	10	7,9	10	6	4,5	4,75	M5
K0385.12107	M	12	9,5	10	6	4,5	4,75	M5
K0385.12127	M	12	9,5	12	7	6	4,75	M5
K0385.16107	M	16	12,7	10	6	4,5	4,75	M6
K0385.20107	M	20	15,9	10	6	4,5	4,75	M6
K0385.25107	M	25	19	10	6	4,5	4,75	M6