

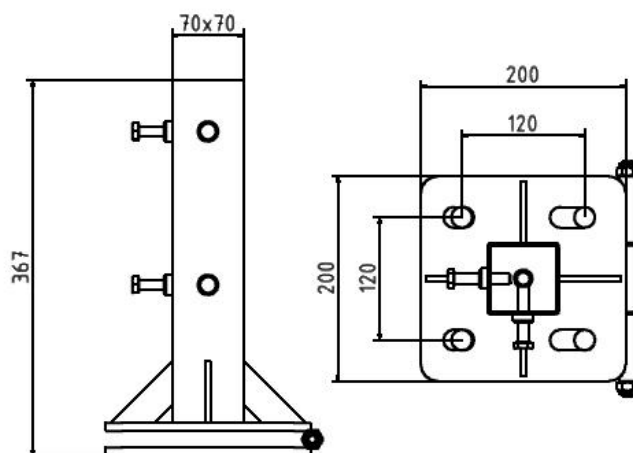
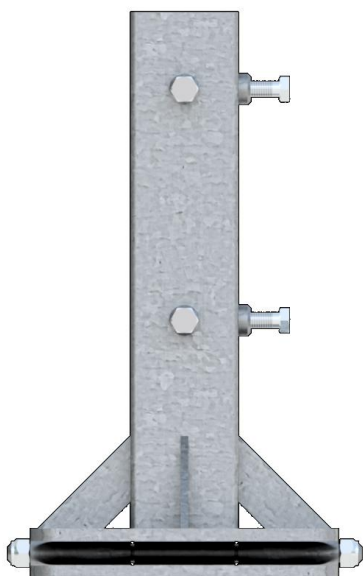


Artikelnummer/Itemnumber: 3F120-1K

Tarifnummer Export: 73269098 | Frachtkategorie: A

Adaptierung

Adaptation



Artikelbeschreibung:

Adaptierung, klappbar, Einsteckmöglichkeit für 40x40mm /60x60mm Vierkantrohre bzw. Rundrohre, Schilderstangen können mittels 4 Schrauben befestigt werden

Verwendungszweck:

Adaptierung für Beton-Aufstellvorrichtung

Technische Daten:

Gewicht: 7,00 kg/St

Material:
S235JR

Oberfläche:
Feuerverzinkung nach DIN ISO 1461

item description:

Adaptation, foldable, with holes for 40 x 40 mm and 60 x 60 mm square tubes or round tubes, sign tubes can be fixed by 4 screws

designated purpose:

Adaptation for concrete set up device

technical specifications:

weight: 7,00 kg/pc

material:
S235JR

surface:
hot dipped galvanizing according to DIN ISO 1461

*Alle Angaben sind Richtwerte (teilweise mit branchenüblichen Rundungen zum besseren Verständnis) und dienen lediglich zum Produktverständnis, nicht aber als Basis zum Bau von Zubehörteilen, Lagergestellen, Adaptierungen, Kombinationsprodukten oä. Alle Angaben sind ohne Gewähr, für evtl. Fehler und resultierende Folgen übernehmen wir keine Verantwortung.

*All data are approximate values (partly with industry-standard rounding for better understanding) and serve only for product understanding, but not as a basis for the design of accessories, storage solutions, adaptations, combination products or the like. All information is without guarantee, for possible errors and resulting consequences we assume no responsibility.