

Systemteile

Leiterteil 0,84 m

Ausführung	Gewicht kg	Art.-No.
Stahl, verzinkt	4,4	837103
Aluminium	1,5	838308



Leiterteil 2,80 m

Ausführung	Gewicht kg	Art.-No.
Stahl, verzinkt	14,8	835543
Aluminium	5,0	838018



Leiterteil 1,96 m

Ausführung	Gewicht kg	Art.-No.
Stahl, verzinkt	10,3	835536
Aluminium	3,5	838001

Leiterteil 3,64 m

Ausführung	Gewicht kg	Art.-No.
Stahl, verzinkt	19,2	835550
Aluminium	6,5	838025



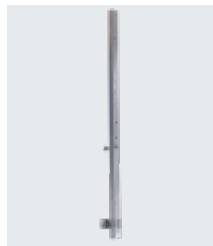
Leiterverbinder

Ausführung	Gewicht kg	Länge mm	Art.-No.
für Stahl, verzinkt	0,2	100	835529
für Aluminium	0,2	100	838032
für Stahl, verzinkt	2,3	1.000	835482
für Aluminium	2,3	1.000	838049



Ausstiegsholm, einseitig

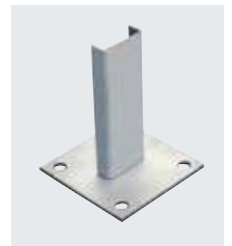
Ausführung	Gewicht kg	Art.-No.
für Stahl, verzinkt	3,7	835772
für Aluminium	3,7	838209



Fußplatte

- + Zur Bodenbefestigung der Steigleiter
- + 120 x 120 mm
- + Bohrungen: Ø 15 mm

Ausführung	Gewicht kg	Art.-No.
Stahl, verzinkt	1,2	835123
Aluminium	0,4	838131



Rückenschutzbügel Ø 700 mm

- + Mit vormontierten Befestigungsmitteln

Ausführung	Gewicht kg	Art.-No.
Stahl, verzinkt	2,4	835420
Aluminium	0,8	838056



Umsteigebühne

Ausführung	Gewicht kg	Art.-No.
für Stahl, verzinkt	18,6	835444
für Aluminium	18,6	838117



Rückenschutzbügel, ¾ Ausführung

- + Mit vormontierten Befestigungsmitteln

Ausführung	Gewicht kg	Art.-No.
Stahl, verzinkt	1,6	835437
Aluminium	0,7	838063



Verbinder für Doppelring

- + Verbindet zwei Rückenschutzbügel ¾ Ausführung

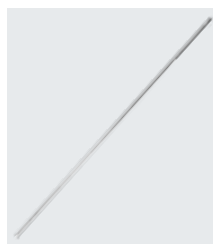
Ausführung	Gewicht kg	Art.-No.
Stahl, verzinkt	0,6	835413
Aluminium	0,1	838070



Rückenschutz-Strebe

- + Länge 3.000 mm
- + Inclusive Strebenverbinder aus Metall, Klemmschrauben und Lamellenstopfen

Ausführung	Gewicht kg	Art.-No.
Stahl, verzinkt	2,5	835567
Aluminium	1,1	838094



Handlauf im Umsteigebereich

- + Zwischen den Leiterholmen nach DIN EN ISO 14122-4 erforderlich
- + Passend für Stahl- und Aluminiumleiter

Ausführung	Gewicht kg	Art.-No.
Stahl, verzinkt	9,0	836366



Systemteile

Grundpodest

- + Stahl verzinkt
- + Geländer an einer Längs- und Stirnseite
- + Zur Erfüllung der DIN 14094-1 ist das Zusatzgeländer Art.-No. 837547 zwingend mitzubestellen. Somit ist bei allen Wandhaltern keine Lücke zum Rückenschutzkorb größer als 120 mm.
- + Gitterrost mit Rutschhemmung der Bewertungsgruppe R12
- + Fußleistenhöhe von 100 mm nach DIN 14094-1 (2017)

Erweiterungspodest

- + Stahl verzinkt
- + Mit Gitterrost und einer Konsole
- + Geländer an einer Längsseite mit Geländerverbindung
- + Erweiterungspodeste können beliebig aneinander geschraubt werden
- + Im Regelfall ist bei der Montage das Grundpodest als Abschluss anzubringen

Zusatzgeländer

- + Schließt die Lücke zwischen Podest und Rückenschutzkorb
- + Variabel für alle Wandhalter einstellbar



Größe	in mm	1.000 x 1.000
Gewicht	ca. kg	84,0
Art.-No.		835574



Größe	in mm	500 x 1.000	1.000 x 1.000
Gewicht	ca. kg	41,6	63,0
Art.-No.		835581	837004



Ausführung	Stahl verzinkt	
Gewicht	ca. kg	4,0
Art.-No.		837547

Übergang

- + Mit Stahl verzinktem Gitterrost

i **Empfehlung:** Für die Befestigung des Überganges verstellbare Wandanker oder Fußplatten und falls notwendig das passende Leiterenteil mitbestellen



Ausführung	Art.-No.
für Stahl, verzinkt 450 mm	836304
für Stahl, verzinkt 750 mm	836311
für Stahl, verzinkt 900 mm	836328
für Stahl, verzinkt 1.300 mm	836373
für Aluminium 450 mm	836335
für Aluminium 750 mm	836342
für Aluminium 900 mm	836359
für Aluminium 1.300 mm	836380

Ausstiegsgeländer

- + Abgewinkelt
- + Ausladung 450 mm



Abb. 2 St. 835314

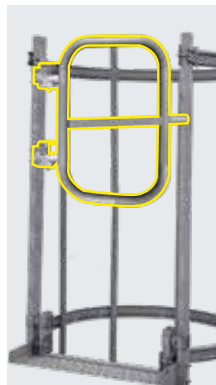
Ausführung	Art.-No.
für Stahl, verzinkt	835314
für Aluminium	838216

Systemteile

Durchgangssperre

- + Breite ca. 580 mm
- + Selbstschließende Sperre nach DIN EN 18799-3 und DIN EN ISO 14122-4
- + Ist an der Austrittsöffnung nach DIN EN ISO 14122-4 zwingend vorgeschrieben
- + Zum Nachrüsten an vorhandene Steigleitern nutzbar
- + Montage links oder rechts möglich
- + Nutzbar für verschiedene Holmquerschnitte (Rund- und Rechteckrohre)

Austritt	Ausführung		Art.-No.
	für Aluminium	für Stahl, verzinkt	
Podest	für Aluminium	für Stahl, verzinkt	837066



Verlängerung zur Durchgangssperre

- + Zur nachträglichen Montage an KRAUSE-Durchgangssperren
- + Verschließt Durchgänge bis zu 700 mm Breite
- + Selbsttätige Verschlussfunktion der Durchgangssperre bleibt erhalten

Ausführung	Gewicht in kg	Art.-No.
Stahl, verzinkt	3,2	837073



Übergangsrahmen

- + Verwendung links wie rechts möglich
- + Austrittslänge 450 mm
- + Untere Befestigung kann am Leiternholm stufenlos montiert werden.

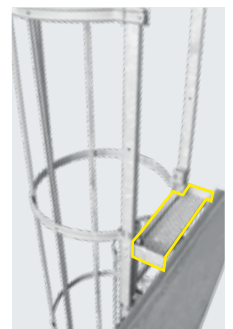
Ausführung	Art.-No.
200 mm	214997
450 mm	215048
750 mm	215055
900 mm	215062



Ausstiegstritt

- + Zur Reduzierung der Spaltbreite am Ausstieg
- + Abmessungen ca. 540 x 150–300 mm
- + Bestehend aus gelochten Sprossen
- + Entspricht auch der aktuellen DIN EN ISO 14122-4 – 2016

Spaltmaß in mm	Ausführung	Art.-No.
150	Stahl, verzinkt	836267
200		836274
250		836281
300		836298



Zwischenboden, klappbar

- + Ruhepodest bei einzügigen Steigleitern
- + 625 x 350 mm
- + Integriert in einem zusätzlichen Rückenschutzbügel
- + Ist mit einem Bügelschloss (nicht enthalten) verschließbar

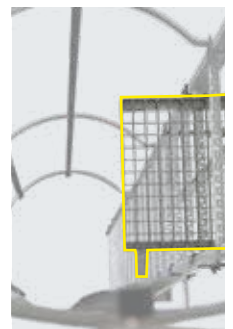
Ausführung	Art.-No.
für Stahl, verzinkt	835475
für Aluminium	838124



Ruhepodest, klappbar

- + Einfache Bedienung mit dem Fuß
- + Passend für Aluminium- und Stahlleiter
- + Im hochgeklappten Zustand befindet sich das Ruhepodest hinter der Leiter, ohne den Durchgang einzuengen.

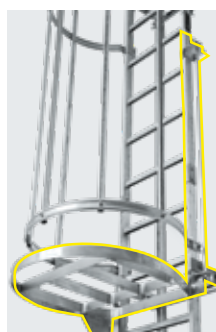
Ausführung	Gewicht in kg	Art.-No.
Stahl, verzinkt	4,2	837011



Zugangssperre

- + Alternative zur Notabstiegsleiter bei geringen Steighöhen
- + Gitter kann nur von oben entriegelt werden
- + Schwenkt nach dem Entriegeln selbsttätig zur Seite

Ausführung	Gewicht in kg	Art.-No.
für Stahl, verzinkt	6,9	837035



Notabstiegsleiter

- + Automatische Entriegelung der Aluminium-Leiter von oben
- + Länge bis zum Boden 3,06 m
- + Abstand Rückenstrebe bis Boden max. 3,00 m
- + Die Mindesthöhe der festen Leiter muss mehr als 6,5 m über Grund betragen

Ausführung	Art.-No.
für Stahl, verzinkt	835666
für Aluminium	838148



Sicherungstür

- + Tür schwenkt wahlweise nach links oder rechts auf
- + Durchstiegssperre am oberen Ende
- + Mit bauseitigem Vorhängeschloss verschließbar
- + Einstellbares Verbindungsmittel zum Rückenschutz verhindert das Anstoßen gegen die Wand
- + Ist auch bei einer eingebauten Fallschutzschiene einsetzbar
- + Unbefugtes Aufsteigen wird verhindert

Ausführung	Gewicht in kg	Art.-No.
Aluminium	12,1	837578



Sie wünschen ausführlichere Informationen?

Dann fordern Sie jetzt unseren Katalog „Steigleitern“ an!



Sie wünschen ausführlichere Informationen?

Dann fordern Sie jetzt unseren Katalog „Steigleitern“ an!



Wandhalter	Art.-No.	Gewicht in kg	Abbildung	Lochabstand in mm	Grundplatte in mm
200 mm starr	835239	1,4			
189 – 253 mm	835246	1,4			
100 – 150 mm	835192	1,5			
150 – 200 mm	835208	1,6			
200 – 270 mm	835215	1,9			
270 – 400 mm	835222	2,0			
100 – 150 mm große Grundplatte	835253	2,7			
150 – 200 mm große Grundplatte	835277	2,8			
200 – 270 mm große Grundplatte	835260	3,4			
270 – 400 mm große Grundplatte	835284	3,8			
150 mm starr U-Form	835068 für Stahl 838179 für Aluminium	2,9			
200 mm starr U-Form	835093 für Stahl 838186 für Aluminium	3,2			
400 mm starr U-Form	837646 für Stahl 838278 für Aluminium	9,6 9,8			
150 mm starr V-Form	835109 für Stahl 838155 für Aluminium	2,7			
200 mm starr V-Form	835116 für Stahl 838162 für Aluminium	2,9			
500 mm	835338 für Stahl 838193 für Aluminium	4,5			
350 – 550 mm für Stütze	837561 für Stahl 838254 für Aluminium	16,0			
500 – 750 mm Nicht in Verbindung mit Notabstiegsleiter verwendbar!	837554 für Stahl	6,4			
620 mm seitlich an Stütze	837639 für Stahl 838261 für Aluminium	12,3			
200 mm T-Wandhalter	837738 für Stahl 837813 für Aluminium	8,1 8,2			
300 mm T-Wandhalter	837745 für Stahl 837820 für Aluminium	8,8 8,9			
350 mm T-Wandhalter	837660 für Stahl 837837 für Aluminium	9,1 9,2			
400 mm T-Wandhalter	837752 für Stahl 837844 für Aluminium	9,4 9,5			
350 mm L-Wandhalter	837677 für Stahl 837851 für Aluminium	5,8 5,8			
380 mm L-Wandhalter	837769 für Stahl 837868 für Aluminium	5,9 5,9			
480 mm L-Wandhalter	837776 für Stahl 837875 für Aluminium	6,3 6,3			
200 mm U-Wandhalter Sandwichfassade	837653 für Stahl 837783 für Aluminium	9,2 9,2			
250 mm U-Wandhalter Sandwichfassade	837714 für Stahl 837790 für Aluminium	9,6 9,7			
350 mm U-Wandhalter Sandwichfassade	837721 für Stahl 837806 für Aluminium	10,6 10,7			