



Spannung,	220-240V,50-60HZ
Schutzart:	IP20 / RAUMS. IP40
Prüfzeichen	

**Produktbeschreibung** **Produktbild**

Modul 600. Ausführungen mit Multilens Lightengine M9 Premium, Schutzart IP20.

**Farbe** weiß, ähnlich RAL 9016

**Ausführung:** LED-Einbauleuchte Einzelleuchte. Stabiles Leuchtengehäuse aus Stahlblech, weiß (ähnlich RAL9016). Lichtlenker mit Federbügeln im Leuchtengehäuse gehalten, beidseitig abklappbar. Lichtlenkung durch hocheffiziente und entblendete Lightengine M9P mit rechteckig ausgeprägten Multilens Premiumreflektoren, seidenmatt verspiegelt. Hocheffizientes, optisches Lichtsystem speziell für Anwendungen mit hohen Anforderungen an Entblendung und Sehkomfort wie Büro und Schule. Mehrfach-Optikarrays im Systemcompound LED-Modul + Linsenoptik + Reflektor.

LED-Treiber in Leuchte eingebaut. Hocheffiziente Midpower-LED. Reparierbares und nachhaltiges Produkt, Lichtquelle und Betriebsgerät durch Elektrofachkraft wechselbar.

Farbwiedergabeindex Ra >=80, Farbtemperatur 4000 Kelvin (840)

**Elektrische Ausführungen:**

- dim. Konv. DALI: Elektronischer DALI-Konverter für LED, 220-240 Volt, 0/50-60 Hz und innen liegender Anschlussklemme.

**Betriebsgerät:** dimmbar DALI, DT6

**Dimmbereich:** 1-100 %

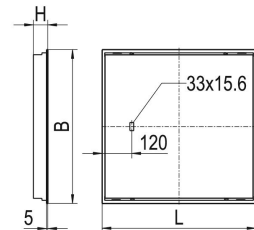
**Montage:** Einbau in verschiedene Deckensysteme mit entsprechendem Befestigungsatz, oder Einlegemontage in Deckensysteme mit sichtbaren Tragschienen und eingelegten Deckenplatten. Für die Einlegemontage ist kein zusätzliches Befestigungszubehör erforderlich.

**inkl. Leuchtmittel LED-M**



**Technische Daten / Abmessungen**

Maße [mm]	
<b>L</b>	597
<b>B</b>	597
<b>H</b>	60
<b>BE*</b>	579
<b>LE*</b>	579
<b>Gewicht [kg]</b>	5,8

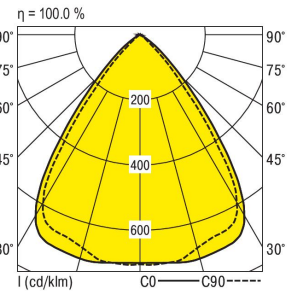


\* Deckenausschnitt

<b>Anzahl Betriebsgeräte</b>	1	<b>Anzahl Betriebsg. an LS B 16A</b>	24
		<b>Anzahl Betriebsg. an LS B 10A</b>	15
<b>Nennlebensdauer-LED</b>	L80B50	L80B50	L80/B10
<b>Betriebsdauer [h]</b>	50.000	100000	82000
<b>Umgebungstemp. tq [°C]</b>	40	25	25
<b>Zulässiger Temperaturbereich [°C] (nicht kondensierend)</b>	min. -25 max. +40		

**Lichttechnische Daten**

<b>Phi_u [%]</b>	100
<b>Phi_o [%]</b>	0.0
<b>LITG/DIN</b>	A 60
<b>UTE</b>	1.00A
<b>Leuchtenlichtstrom [lm]</b>	4010
<b>Leuchtenleistung [W]</b>	25
<b>Leuchteneffizienz [lm/W]</b>	160
<b>Farbortoleranz (initial)</b>	< 3 SDCM
<b>Farbtemperatur [K]</b>	4000
<b>Farbwiedergabeindex Ra</b>	>=80



Blendbewertung nach UGR		70	70	50	50	30	70	70	50	50	30
p-Decke		70	70	50	50	30	70	70	50	50	30
p-Wände		50	30	50	30	30	50	30	50	30	30
p-Nutzebene		20	20	20	20	20	20	20	20	20	20
Raumabmessungen	X	Blickrichtung quer					Blickrichtung parallel				
	Y										
2H	2H	19.0	19.9	19.2	20.1	20.3	17.2	18.2	17.5	18.3	18.5
	3H	18.9	19.7	19.1	19.9	20.1	17.1	17.9	17.3	18.1	18.3
	4H	18.8	19.5	19.1	19.8	20.0	17.0	17.8	17.3	18.0	18.2
	6H	18.7	19.4	19.0	19.6	19.9	16.9	17.6	17.2	17.9	18.1
	8H	18.7	19.3	19.0	19.6	19.9	16.9	17.5	17.2	17.8	18.1
	12H	18.6	19.2	19.0	19.5	19.8	16.8	17.5	17.2	17.7	18.0
4H	2H	18.8	19.5	19.1	19.8	20.0	17.0	17.8	17.3	18.0	18.3
	3H	18.6	19.3	19.0	19.5	19.8	16.9	17.5	17.2	17.8	18.1
	4H	18.5	19.1	18.9	19.4	19.7	16.8	17.4	17.2	17.7	18.0
	6H	18.5	18.9	18.8	19.3	19.6	16.7	17.2	17.1	17.5	17.9
	8H	18.4	18.9	18.8	19.2	19.6	16.7	17.1	17.1	17.5	17.8
	12H	18.4	18.8	18.8	19.1	19.5	16.6	17.0	17.0	17.4	17.8
8H	4H	18.4	18.9	18.8	19.2	19.6	16.7	17.1	17.1	17.5	17.8
	6H	18.3	18.7	18.8	19.1	19.5	16.6	16.9	17.0	17.3	17.7
	8H	18.3	18.6	18.7	19.0	19.4	16.5	16.8	17.0	17.2	17.7
	12H	18.2	18.5	18.7	18.9	19.4	16.5	16.7	16.9	17.2	17.7
12H	4H	18.4	18.8	18.8	19.1	19.5	16.6	17.0	17.0	17.4	17.8
	6H	18.3	18.6	18.7	19.0	19.4	16.5	16.8	17.0	17.2	17.7
	8H	18.2	18.5	18.7	18.9	19.4	16.5	16.7	16.9	17.2	17.7

Korrigierte Blendindizes für einen Gesamtlichtstrom von 4010 lm