

<b>EAN:</b>	4013288213006	<b>Abmessung:</b>	243x50x23 mm
<b>Teilenr:</b>	05020214001	<b>Gewicht:</b>	84 g
<b>Artikel-Nr:</b>	6003 Joker Imperial	<b>Ursprungsland:</b>	CZ
		<b>Zolltarifnr.:</b>	82041100

- Besonders geeignet für enge Bauräume
- Die spezielle Maulgeometrie erweitert die Ansetzmöglichkeiten des Werkzeugs
- Der geringe Rückholwinkel im Maul „packt“ die Schraube alle 15°
- Schlanke, um 15° abgewinkelte Ringseite
- Mit Werkzeugfinder Take it easy: Farbkennzeichnung nach Größen

Da die Bauräume bei Schraubarbeiten immer enger werden, sind Werkzeuge notwendig, mit denen die Anwender auch in solchen Situationen erfolgreich arbeiten können. Enge Bauräume erfordern zusätzliche Ansetzpunkte des Werkzeugs. Lassen sich also Maulschlüssel derart modifizieren, dass sich die Ansetzmöglichkeiten des Werkzeugs erhöhen? Durch die Kombination des um 7,5° geschwenkten Mauls und die Doppelsechskantgeometrie wird eine Verdopplung der Ansetzpunkte erzielt. Bei einer wiederholten 180°-Drehung des Schlüssels um die Längsachse während des Schraubens gibt es vier Ansetzmöglichkeiten und Muttern bzw. Schraubenköpfe können alle 15° „gepackt“ werden. Der Joker 6003 mit seiner pfiffigen Maulgeometrie erweitert das Anwenderspektrum in engen Bauräumen deutlich. Den jeweiligen Ansetzpunkt findet der Joker 6003 nach jedem Wenden sozusagen von selbst. Die schlanke und dennoch robuste Ringseite ist um 15° zur Werkzeugachse abgewinkelt. Durch die hochwertige Oberflächenvergütung wird ein hoher und lang anhaltender Korrosionsschutz erzielt. Mit Werkzeugfinder Take it easy: Farbkennzeichnung nach Größen.

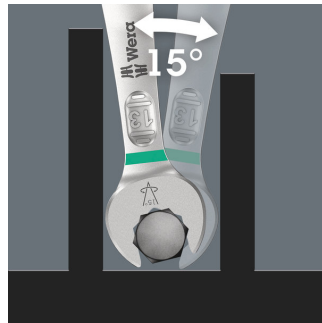
#### Weblink

[https://products.wera.de/de/joker\\_6003\\_joker\\_ringmaulschluesel\\_maulseite\\_mit\\_nur\\_15\\_rueckholwinkel\\_wenns\\_eng\\_wird\\_6003\\_joker\\_imperial.html](https://products.wera.de/de/joker_6003_joker_ringmaulschluesel_maulseite_mit_nur_15_rueckholwinkel_wenns_eng_wird_6003_joker_imperial.html)

Wera - 6003 Joker Imperial  
05020214001 - 4013288213006

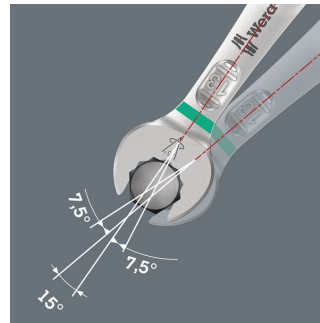
Wera Werkzeuge GmbH  
Korzter Straße 21-25  
D-42349 Wuppertal  
Tel: +49 (0)2 02 / 40 45-0  
E-Mail: [info@wera.de](mailto:info@wera.de)

### Für besonders enge Bauräume



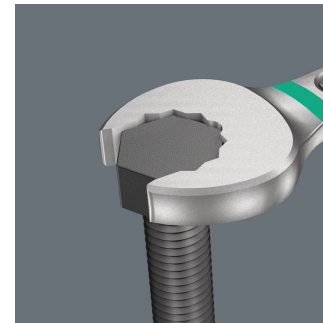
Der Ringmaulschlüssel Joker 6003 mit seiner besonderen Maulgeometrie - eine um  $7,5^\circ$  geschwenkte Maulseite und die Doppelsechskantgeometrie - verdoppelt die Ansetzmöglichkeiten bei wiederholter  $180^\circ$ -Drehung des Schlüssels um die Längsachse. Muttern bzw. Schraubenköpfe können alle  $15^\circ$  „gepackt“ werden. Den jeweiligen Ansetzpunkt findet der Joker 6003 nach jedem Wenden sozusagen von selbst.

### Für weniger als $30^\circ$ Schwenkwinkel



Durch die um  $7,5^\circ$  geschwenkte Maulseite, Doppelsechskantgeometrie und eine angepasste Anwendungsweise (Ansetzen – Schrauben – Drehen – erneut Ansetzen – Schrauben – Drehen usw.) können auch Schraubsituationen gelöst werden, die weniger als  $30^\circ$  Schwenkwinkel zulassen.

### Doppelsechskant-Geometrie



Die Doppelsechskantgeometrie an der Maul- und der Ringseite sichert die formschlüssige Verbindung mit dem Schraubenkopf oder der Mutter und verringert die Abrutschgefahr.

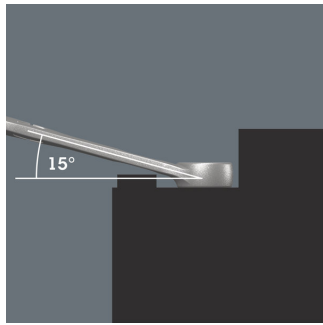
#### Weblink

[https://products.wera.de/de/joker\\_6003\\_joker\\_ringmaulschluesel\\_maulseite\\_mit\\_nur\\_15\\_rueckholwinkel\\_wenns\\_eng\\_wird\\_6003\\_joker\\_imperial.html](https://products.wera.de/de/joker_6003_joker_ringmaulschluesel_maulseite_mit_nur_15_rueckholwinkel_wenns_eng_wird_6003_joker_imperial.html)

Wera - 6003 Joker Imperial  
05020214001 - 4013288213006

Wera Werkzeuge GmbH  
Korzter Straße 21-25  
D-42349 Wuppertal  
Tel: +49 (0)2 02 / 40 45-0  
E-Mail: [info@wera.de](mailto:info@wera.de)

## Abgewinkelte Ringseite









Die Ringseite ist um 15° zur Werkzeugachse abgewinkelt, um Verletzungen vorzubeugen.

## Wera Werkzeugfinder „Take it easy“



Take it easy Werkzeugfinder mit Farbkennzeichnung nach Größen – zum einfachen und schnellen Finden des benötigten Werkzeugs. Größenleitsystem bei Werkzeugen für Innensechskantschrauben (Winkelschlüssel, Zyklop Bit-Nüsse), Außensechskantschrauben und -mutter (Joker Maulschlüssel, Zyklop Nüsse und Zyklop Nüsse mit Haltefunktion) und TORX® Schrauben (Winkelschlüssel, Zyklop Bitnüsse).

## Weitere Varianten dieser Produktfamilie:

							
		mm	mm	mm	mm	mm	mm
05020211001	blau	5/16"	115	19	4,5	12,5	7
05020212001	rot	3/8"	125	22	5	15	7
05020213001	violett	7/16"	135	24,5	5	17	8
<b>05020214001</b>	<b>tuerkis</b>	<b>1/2"</b>	<b>160</b>	<b>26</b>	<b>6</b>	<b>19</b>	<b>8,5</b>
05020215001	pink	9/16"	167	29	6	20	8,5
05020216001	schwarz	5/8"	182	35	6,5	23	10
05020217001	cyan	11/16"	210	40	7,5	26	11,5
05020218001	gelb	3/4"	230	42	7,5	27,5	11,5

## Weblink

[https://products.wera.de/de/joker\\_6003\\_joker\\_ringmaulschluessel\\_mauseite\\_mit\\_nur\\_15\\_rueckholwinkel\\_wenns\\_eng\\_wird\\_6003\\_joker\\_imperial.html](https://products.wera.de/de/joker_6003_joker_ringmaulschluessel_mauseite_mit_nur_15_rueckholwinkel_wenns_eng_wird_6003_joker_imperial.html)

Wera - 6003 Joker Imperial  
05020214001 - 4013288213006

Wera Werkzeuge GmbH  
Korzter Straße 21-25  
D-42349 Wuppertal  
Tel: +49 (0)2 02 / 40 45-0  
E-Mail: info@wera.de