

Stecknüsse mit Kunststoffeinsätze

Artikelbeschreibung/Produktabbildungen



Beschreibung

Werkstoff:

Stecknuss Werkzeugstahl.
Einsatz PETP-Sonder.

Ausführung:

Stecknuss verchromt.

Hinweis:

Stecknuss:

Stecknuss mit 1/2" Antrieb, Fabrikat Hazet. Speziell modifiziert zur Aufnahme der Kunststoffeinsätze. Über die Länge und innere Form der Stecknuss wird der Kunststoffeinsatz sicher gehalten. Dadurch erfolgt eine optimale Kraftübertragung auf den Schraubenkopf. Bei bestimmungsgemäßer Anwendung wird die metallische Berührung zwischen Stecknuss und Sechskantkopf bauartbedingt verhindert. Kontaktkorrosion ist somit ausgeschlossen.

Kunststoffeinsatz:

Kunststoffeinsatz zum Festziehen und Lösen von Schrauben und Muttern der KIPP Produktlinie NOVOnox hygienic. Die polierten und empfindlichen Oberflächen werden geschützt und eine spätere Kontaktkorrosion vermieden.

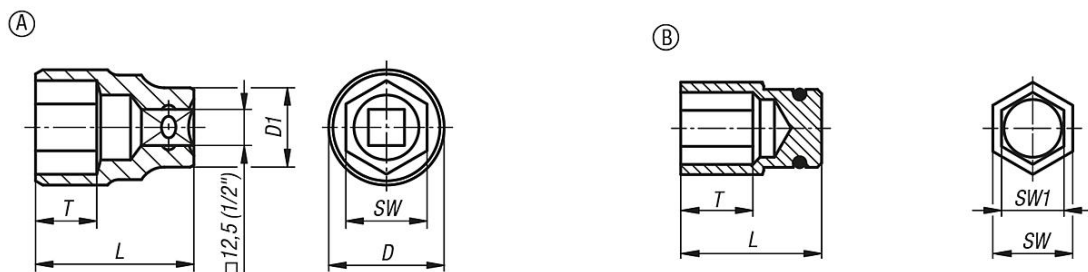
Der Kunststoffeinsatz besteht aus speziell hergestelltem PETP und hat FDA Zulassung. Das Eindrücken in die Spezialstecknuss erfolgt von Hand. Über den Formschluss und die Klemmvorrichtung ist ein optimaler Halt in der Stecknuss gewährleistet. Zum Wechseln der verschlissenen Kunststoffeinsätze ist kein Spezialwerkzeug erforderlich.

Bei einem Anzugsmoment (nach DIN für Schrauben und Muttern in A4-70, Reibkoeffizient μ 0,12) weisen die Kunststoffeinsätze eine Standzeit von bis zu 1000 Wechselzyklen und mehr auf.

Zeichnungshinweis:

- A) Stecknuss
- B) Kunststoffeinsatz

Zeichnungen



Artikelübersicht

Bestellnummer	Benennung	D	D1	L	T	SW	SW1	Passend zu Sechskantschrauben
K1361.1012	Stecknuss	15,3	22	36,6	10,6	10	-	-
K1361.1112	Stecknuss	16,6	22	37,3	10,1	11	-	-
K1361.1312	Stecknuss	19,1	22	37,3	10,6	13	-	-
K1361.1612	Stecknuss	22,9	23,6	37,1	11,3	16	-	-
K1361.1912	Stecknuss	26,6	23	37	13,2	19	-	-

Stecknüsse mit Kunststoffeinsätze

Artikelübersicht

Bestellnummer	Benennung	D	D1	L	T	SW	SW1	Passend zu Sechskantschrauben
K1361.2112	Stecknuss	29	25	36,8	12,9	21	-	-
K1361.2712	Stecknuss	35,2	25	44,4	18,1	27	-	-
K1361.0704	Schoneinsatz	-	-	17,4	5,5	10	7	M4
K1361.0805	Schoneinsatz	-	-	18	6	11	8	M5
K1361.1006	Schoneinsatz	-	-	19,5	10	13	10	M6
K1361.1308	Schoneinsatz	-	-	21,5	11	16	13	M8
K1361.1610	Schoneinsatz	-	-	22	13,5	19	16	M10
K1361.1812	Schoneinsatz	-	-	21,5	12	21	18	M12
K1361.2416	Schoneinsatz	-	-	26,5	18	27	24	M16