

## Gummi-Anschlagpuffer Typ TP Türpuffer

### Artikelbeschreibung/Produktabbildungen



### Beschreibung

#### Werkstoff:

Elastomer Naturkautschuk, Härte mittel, 60° Shore A.

#### Hinweis:

Gummi-Anschlagpuffer zum Aufschrauben. Auch zu verwenden als Gerätefüße bei Maschinen.

Aufgrund der Materialzusammensetzung sind Gummipuffer kontaktfärbend wodurch es zu Abriebspuren und Abfärbungen an z.B. Böden oder Auflageflächen kommen kann.

Nicht kontaktfärbende Gummipuffer aus EPDM in hellgrau sind auf Anfrage lieferbar.

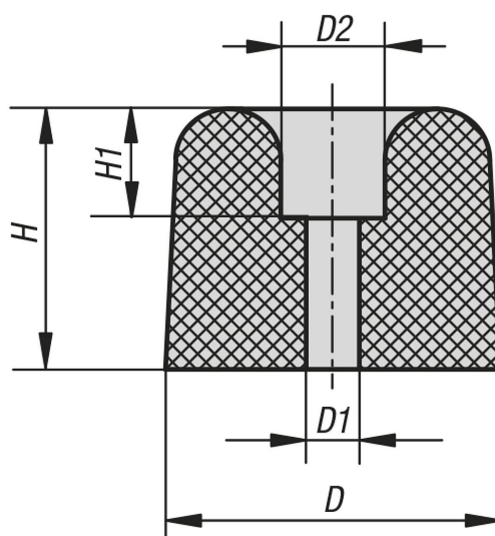
#### Temperaturbereich:

-30 °C bis +80 °C

#### Auf Anfrage:

Andere Shorehärten.

### Zeichnungen



### Artikelübersicht

#### Gummi-Anschlagpuffer Typ TP Türpuffer

Bestellnummer	D	D1	D2	H	H1
K1931.02601560	26	4	12	15	9
K1931.03002260	30	7	11	21	5
K1931.03503060	35	8	17	30	10
K1931.04003560	40	7	20	35	8

