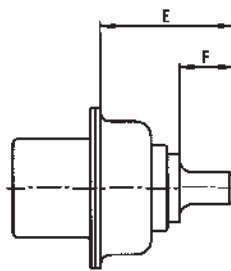
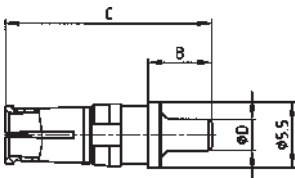


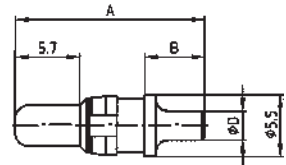


Hochstrom-Kontakte für Lötstift gerade

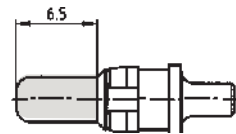
Buchsenkontakt



Stiftkontakt



Stiftkontakt voreilend



max. Strom	A	B	C	ØD	E	F
10A	15,84	4,30	15,98	1,95	9,65	3,80
20A	16,84	5,30	16,98	2,60	10,65	4,30
20A	16,24	4,70	16,38	2,85	10,05	3,70
30A	19,04	7,50	19,18	3,18	12,85	6,70
40A	17,29	5,75	17,43	3,75	11,10	4,75

Bestellnummern

Kat 1 i 0 jA

max. Strom	Ø D	Ausführung für 500 Steckzyklen			Ausführung für 100 Steckzyklen	
		Buchsenkontakt	Stiftkontakt	Stiftkontakt voreilend	Buchsenkontakt	Stiftkontakt
10 A	1,95 mm	132 C 12019 X	131 C 12019 X	131 C 12119 X	132 A 12019 X	131 A 12019 X
20 A	2,60 mm	132 C 12029 X	131 C 12029 X	131 C 12129 X	132 A 12029 X	131 A 12029 X
20 A	2,85 mm	132 C 12039 X	131 C 12039 X	131 C 12139 X	132 A 12039 X	131 A 12039 X
30 A	3,18 mm	132 C 12049 X	131 C 12049 X	131 C 12149 X	132 A 12049 X	131 A 12049 X
40 A	3,75 mm	132 C 12059 X	131 C 12059 X	131 C 12159 X	132 A 12059 X	131 A 12059 X