



NATE PER DURARE NEL TEMPO



Explorer Cases è una linea completa di valigie a tenuta stagna indistruttibili; la soluzione migliore per rispondere alle richieste dei più esigenti utilizzatori e delle più disparate ed estreme applicazioni: nel settore nautico come in quello dell'avionica, per il trasporto di apparecchiature elettroniche, mediche o militari, per la protezione di sofisticate attrezzature fotografiche o il sicuro alloggiamento di equipaggiamenti tecnici e sportivi. Il corpo valigia in resina plastica ad alto spessore è caratterizzato da un'eccezionale resistenza agli urti, alle sostanze corrosive, all'acqua, alle polveri e agli agenti atmosferici in genere.

Le Explorer Cases sono state sottoposte a severi test di laboratorio per garantire la loro affidabilità e la loro resistenza di fronte alle più estreme condizioni d'uso e testare la loro conformità nel pieno rispetto delle norme standard di sicurezza: **IP67 Dustproof. Waterproof Defence Standard 81-41 Level J - STANAG 4280 (ed. 2) - Conformità con le Direttive 2002/95/EC.**



- Kit tracolla disponibile su richiesta

2209.B E □ (vuota) 2209.B ■ (spugna)
 2209.O E □ (vuota) 2209.O ■ (spugna)
 2209.G E □ (vuota) 2209.G ■ (spugna)

Dim. int.: 220x160x95 (20+75) mm
 8 11/16x6 5/16x 3 3/4 (13/16+2 15/16) in.
Dim. est: 246x215x112 mm - 9 11/16x8 7/16x4 7/16 in.
Peso: (vuota) 0,88 Kg - 1.94 Lbs
 (spugna) 0,99 Kg - 2.18 Lbs
Volume: (litri) 3,3
Galleggiabilità: (Kg.max*) 2,3 - (Lbs/max*) 5.07

AIR TIGHT



- Kit tracolla disponibile su richiesta

1908.B E □ (vuota) 1908.B ■ (spugna)
 1908.O E □ (vuota) 1908.O ■ (spugna)
 1908.G E □ (vuota) 1908.G ■ (spugna)

Dim. int.: 190x125x85 (20+65) mm
 7 1/2x4 15/16x3 3/8 (13/16+2 9/16) in.
Dim. est: 216x180x102 mm - 8 1/2x7 1/16x4 in.
Peso: (vuota) 0,70 Kg - 1.54 Lbs
 (spugna) 0,80 Kg - 1.76 Lbs
Volume: (litri) 2,0
Galleggiabilità: (Kg.max*) 1,4 - (Lbs/max*) 3.08



- Kit tracolla disponibile su richiesta

2214.B E □ (vuota) 2214.B ■ (spugna)
 2214.O E □ (vuota) 2214.O ■ (spugna)
 2214.G E □ (vuota) 2214.G ■ (spugna)

Dim. int.: 220x160x145 (20+125) mm
 8 11/16x6 5/16x5 11/16 (13/16+4 15/16) in.
Dim. est: 246x215x162 mm - 9 11/16x8 7/16x6 3/8 in.
Peso: (vuota) 1,16 Kg - 2.56 Lbs
 (spugna) 1,29 Kg - 2.84 Lbs
Volume: (litri) 5,1
Galleggiabilità: (Kg.max*) 3,9 - (Lbs/max*) 8.59



- Kit tracolla disponibile su richiesta

1913.B E □ (vuota) 1913.B ■ (spugna)
 1913.O E □ (vuota) 1913.O ■ (spugna)
 1913.G E □ (vuota) 1913.G ■ (spugna)

Dim. int.: 190x125x135 (20+115) mm
 7 1/2x4 15/16x5 5/16 (13/16+4 1/2) in.
Dim. est: 216x180x152 mm - 8 1/2x7 1/16x6 in.
Peso: (vuota) 0,85 Kg - 1.87 Lbs
 (spugna) 0,92 Kg - 2.02 Lbs
Volume: (litri) 3,2
Galleggiabilità: (Kg.max*) 2,4 - (Lbs/max*) 5.29



- E' possibile regolare le due cerniere del coperchio per rimuoverlo

2712.B E □ (vuota) 2712.B ■ (spugna)
 2712.O E □ (vuota) 2712.O ■ (spugna)
 2712.G E □ (vuota) 2712.G ■ (spugna)

Dim. int.: 276x200x120 (35+85) mm
 10 7/8x7 7/8x4 3/4 (1 3/8+3 3/8) in.
Dim. est: 305x270x144 mm - 12x10 5/8x5 11/16 in.
Peso: (vuota) 1,62 Kg - 3.57 Lbs
 (spugna) 1,83 Kg - 4.03 Lbs
Volume: (litri) 6,6
Galleggiabilità: (Kg.max*) 4,2 - (Lbs/max*) 9.25

LE NOSTRE PRINCIPALI CARATTERISTICHE:

- Robusto corpo valigia per una maggiore protezione del contenuto
- Resistenza alle sostanze chimiche, all'acqua, all'umidità e alla polvere
- Resistenza alle alte e basse temperature
- Serrature e valvola di pressurizzazione anti-inceppamento
- Raccomandate per applicazioni professionali
- 100% made in Italy: design italiano e funzionalità testate
- Le prime a raggiungere i nuovi standard militari
- Riconosciute come le valigie più versatili e personalizzabili
- Ampia scelta di accessori per rendere unica ogni valigia
- Molteplici innovazioni brevettate



Per maggiori informazioni visitate il sito www.explorercases.com



- E' possibile regolare le due cerniere del coperchio per rimuoverlo

2717.B E □ (vuota) **2717.B** ■ (spugna)
2717.O E □ (vuota) **2717.O** ■ (spugna)
2717.G E □ (vuota) **2717.G** ■ (spugna)

Dim. int.: 276x200x170 (35+135) mm
 10 7/8x7 7/8x6 11/16 (1 3/8+5 5/16) in.
Dim. est: 305x270x194 mm - 12x10 5/8x7 5/8 in.
Peso: (vuota) 1,93 Kg - 4.25 Lbs
 (spugna) 2,12 Kg - 4.67 Lbs
Volume: (litri) 9,3
Galleggibilità: (Kg.max*) 6,7 - (Lbs/max*) 14.77



- E' possibile regolare le due cerniere del coperchio per rimuoverlo
 - sostegni posteriori anti ribaltamento

3317.B E □ (vuota) **3317.B** ■ (spugna)
3317.O E □ (vuota) **3317.O** ■ (spugna)
3317.G E □ (vuota) **3317.G** ■ (spugna)

Dim. int.: 330x234x170 (68+102) mm
 13x9 3/16x6 11/16 (2 11/16+4) in.
Dim. est: 360x304x194 mm - 14 3/16x11 15/16 7 5/8 in.
Peso: (vuota) 2,29 Kg - 5.04 Lbs
 (spugna) 2,51 Kg - 5.53 Lbs
Volume: (litri) 13,1
Galleggibilità: (Kg.max*) 7,0 - (Lbs/max*) 15.43



- sostegni posteriori anti ribaltamento

3818.B E □ (vuota) **3818.B** ■ (spugna)
3818.O E □ (vuota) **3818.O** ■ (spugna)
3818.G E □ (vuota) **3818.G** ■ (spugna)

Dim. int.: 380x270x180 (45+135) mm
 14 15/16x10 5/8x7 1/16 (1 3/4+5 5/16) in.
Dim. est: 410x340x205 mm - 16 1/8x13 3/8x8 1/16 in.
Peso: (vuota) 3,14 Kg - 6.92 Lbs
 (spugna) 3,58 Kg - 7.89 Lbs
Volume: (litri) 18,4
Galleggibilità: (Kg.max*) 12,4 - (Lbs/max*) 27.33



- E' possibile regolare le due cerniere del coperchio per rimuoverlo
 - Kit tracolla disponibile su richiesta
 - maniglia in gomma

4412.B E □ (vuota) **4412.B** ■ (spugna)
4412.O E □ (vuota) **4412.O** ■ (spugna)
4412.G E □ (vuota) **4412.G** ■ (spugna)
4412.B C □ (BAG-PC44) **4412.G C** □ (BAG-PC44)

Dim. int.: 445x345x125 (47+78) mm
 17 1/2x13 9/16x4 15/16 (1 7/8+3 1/16) in.
Dim. est: 474x415x149 mm - 18 11/16x16 5/16x5 7/8 in.
Peso: (vuota) 3,40 Kg - 7.49 Lbs
 (spugna) 3,90 Kg - 8.59 Lbs
Volume: (litri) 19,2
Galleggibilità: (Kg.max*) 10,7 - (Lbs/max*) 23.58

BAG-PC44



I modelli **4412.B C** e **4412.G C** comprendono:
 - borsa imbottita porta computer con tracolla (BAG-PC44)
 - pannello per coperchio con tasche porta oggetti (PANEXPL44)
 - kit attacchi in metallo per fissare la tracolla esternamente alla valigia (SHOULDER KIT.U)



La stessa tracolla può essere agganciata sia alla borsa imbottita porta computer che esternamente alla valigia

4412.B C





GARANTITE A VITA

“Noi vogliamo che voi possiate contare sull’affidabilità di Explorer Cases, la migliore scelta per proteggere e trasportare strumenti delicati anche negli ambienti più estremi. Ecco perchè garantiamo A VITA le nostre valigie contro ritture e difetti di fabbricazione, che possono compromettere l’integrità di ciò che è contenuto al loro interno. Dopotutto non è un caso che tutte le valigie Explorer Cases siano state sottoposte ai più severi test per raggiungere gli standard militari e che siano oggi così famose e richieste per svariati utilizzi nelle condizioni più difficili. Protezione totale in qualsiasi situazione: un esploratore in una grotta dall’atmosfera irrespirabile o uno squalo, un’orso polare o qualsiasi altro pericoloso imprevisto”.

Per maggiori informazioni visitate il sito www.explorercases.com



- E' possibile regolare le due cerniere del coperchio per rimuoverlo
- Kit tracolla disponibile su richiesta
- maniglia in gomma

4419.B E □ (vuota) **4419.B** ■ (spugna)
4419.O E □ (vuota) **4419.O** ■ (spugna)
4419.G E □ (vuota) **4419.G** ■ (spugna)

Dim. int.: 445x345x190 (47+143) mm
 17 1/2x13 9/16x7 1/2 (1 7/8+5 5/8) in.
Dim. est: 474x415x214 mm - 18 11/16x16 5/16x8 7/16 in.
Peso: (vuota) 4,00 Kg - 8.81 Lbs
 (spugna) 4,70 Kg - 10.36 Lbs
Volume: (litri) 29,2
Galleggiabilità: (Kg.max*) 19,7 - (Lbs/max*) 43.43



4820.B E □ (vuota) **4820.B** ■ (spugna)
4820.O E □ (vuota) **4820.O** ■ (spugna)
4820.G E □ (vuota) **4820.G** ■ (spugna)

Dim. int.: 480x370x205 (50+155) mm
 18 7/8x14 9/16x8 1/16 (1 15/16+x6 1/8) in.
Dim. est: 520x435x230 mm - 20 1/2x17 1/8x9 1/16 in.
Peso: (vuota) 4,64 Kg - 10.22 Lbs
 (spugna) 5,40 Kg - 11.90 Lbs
Volume: (litri) 35,5
Galleggiabilità: (Kg.max*) 24,7 - (Lbs/max*) 54.45

BAG-PC48

Borsa separabile imbottita a doppia funzione, porta pc (17") e porta accessori fotografici con divisori regolabili. Tracolla regolabile inclusa. Questa borsa opzionale alloggia perfettamente all'interno della valigia 4820.



- E' possibile regolare le due cerniere del coperchio per rimuoverlo
- Kit tracolla disponibile su richiesta
- maniglia in gomma

5117.B E □ (vuota) **5117.B** ■ (spugna)
5117.O E □ (vuota) **5117.O** ■ (spugna)
5117.G E □ (vuota) **5117.G** ■ (spugna)

Dim. int.: 517x277x173 (50+123) mm
 20 3/8x10 7/8x6 13/16 (1 15/16+4 13/16) in.
Dim. est: 546x347x197 mm - 21 1/2x13 11/16x7 3/4 in.
Peso: (vuota) 3,80 Kg - 8.37 Lbs
 (spugna) 4,50 Kg - 9.92 Lbs
Volume: (litri) 24,7
Galleggiabilità: (Kg.max*) 15,8 - (Lbs/max*) 34.83



- E' possibile regolare le due cerniere del coperchio per rimuoverlo
- maniglia in gomma

5122.B E □ (vuota) **5122.B** ■ (spugna)
5122.O E □ (vuota) **5122.O** ■ (spugna)
5122.G E □ (vuota) **5122.G** ■ (spugna)

Dim. int.: 517x277x217 (50+167) mm
 20 3/8x10 7/8x8 9/16 (1 15/16+6 9/16) in.
Dim. est: 546x347x247 mm - 21 1/2x13 11/16x9 3/4 in.
Peso: (vuota) 6,00 Kg - 13.22 Lbs
 (spugna) 7,00 Kg - 15.43 Lbs
Volume: (litri) 31,0
Galleggiabilità: (Kg.max*) 21,5 - (Lbs/max*) 47.39



maniglia telescopica Manico telescopico ad estrazione facilitata Ruote con cuscinetti a sfera



- Maniglie laterali

5822.B E □ (vuota) **5822.B** ■ (spugna)
5822.O E □ (vuota) **5822.O** ■ (spugna)
5822.G E □ (vuota) **5822.G** ■ (spugna)

Dim. int.: 580x440x220 (60+160) mm
 22 13/16x17 5/16x8 11/16 (2 3/8+6 5/16) in.
Dim. est: 650x510x242 mm - 25 9/16x20 1/16x9 1/2 in.
Peso: (vuota) 6,96 Kg - 15.34 Lbs
 (spugna) 8,19 Kg - 18.05 Lbs
Volume: (litri) 56,1
Galleggiabilità: (Kg.max*) 36,7 - (Lbs/max*) 80.90

PROTEZIONE



- Maniglie laterali
- Ruote e maniglia telescopica

5833.B E □ (vuota) **5833.B** ■ (spugna)
5833.O E □ (vuota) **5833.O** ■ (spugna)
5833.G E □ (vuota) **5833.G** ■ (spugna)

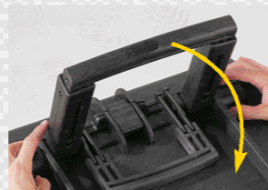
Dim. int.: 580x440x330 (60+270) mm
 22 13/16x17 5/16x13 (2 3/8+10 5/8) in.
Dim. est: 682x510x355 mm - 26 7/8x20 1/16x14 in.
Peso: (vuota) 9,55 Kg - 21.05 Lbs
 (spugna) 11,66 Kg - 25.70 Lbs
Volume: (litri) 84,2
Galleggiabilità: (Kg.max*) 62,0 - (Lbs/max*) 136.68



Ruote con perno auto lubrificato



Maniglia telescopica auto bloccante



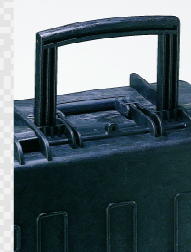
Sistema di sbloccaggio con un click



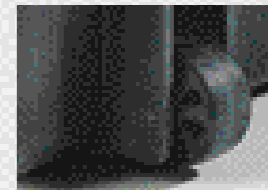
- Maniglie laterali
- Ruote e maniglia con molla di ritorno

7630.B E □ (vuota) **7630.B** ■ (spugna)
7630.O E □ (vuota) **7630.O** ■ (spugna)
7630.G E □ (vuota) **7630.G** ■ (spugna)

Dim. int.: 765x485x305 (60+245) mm
 30 1/8x19 1/8x12 (2 3/8+9 5/8) in.
Dim. est: 860x560x330 mm - 33 7/8x22 1/16x13 in.
Peso: (vuota) 11,20 Kg - 24.69 Lbs
 (spugna) 14,03 Kg - 30.93 Lbs
Volume: (litri) 113,1
Galleggiabilità: (Kg.max*) 81,8 - (Lbs/max*) 180.33



Maniglia retrattile con molla di ritorno



Ruote con perno auto lubrificato





- Maniglie laterali
- Ruote
- Maniglione frontale
- Kit tracolla disponibile su richiesta

NEW



Ruote con cuscinetti a sfera



Trasportabile da due persone con le maniglie laterali

11413.B E □ (vuota) 11413.B ■ (spugna)
 11413.G E □ (vuota) 11413.G ■ (spugna)

Dim. int.: 1136x350x135 (42+93) mm
 44 3/4x13 3/4x5 5/16 (1 5/8+3 11/16) in.
 Dim. est: 1189x415x159 mm - 46 13/16x16 5/16x6 1/4 in.
 Peso: (vuota) 7,80 Kg - 17.19 Lbs
 (spugna) 8,80 Kg - 19.40 Lbs
 Volume: (litri) 53,7
 Galleggiabilità: (Kg.max*) 33,3 - (Lbs/max*) 73.41

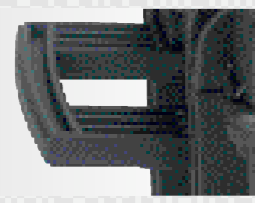


- Maniglie laterali
- Ruote

STOP



Ruote con perno auto lubrificato



Trasportabile da due persone con le maniglie laterali

7641.B E □ (vuota) 7641.B ■ (spugna)
 7641.O E □ (vuota) 7641.O ■ (spugna)
 7641.G E □ (vuota) 7641.G ■ (spugna)

Dim. int.: 765x485x415 (60+355) mm
 30 1/8x19 1/8x16 5/16 (2 3/8+14) in.
 Dim. est: 860x560x435 mm - 33 7/8x22 1/16x17 1/8 in.
 Peso: (vuota) 12,07 Kg - 26.60 Lbs
 (spugna) 15,92 Kg - 35.09 Lbs
 Volume: (litri) 153,9
 Galleggiabilità: (Kg.max*) 118,5 - (Lbs/max*) 261.24



- Maniglie laterali
- Ruote
- Maniglione frontale
- Kit tracolla disponibile su richiesta



Ruote con cuscinetti a sfera



Trasportabile da due persone con le maniglie laterali

13513.B E □ (vuota) 13513.B ■ (spugna)
 13513.G E □ (vuota) 13513.G ■ (spugna)

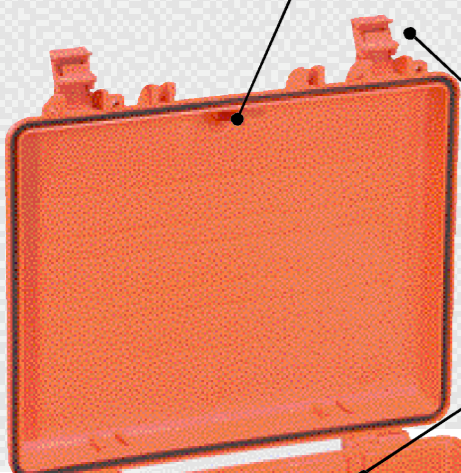
Dim. int.: 1350x350x135 (42+93) mm
 53 1/8x13 3/4x5 5/16 (1 5/8+3 11/16) in.
 Dim. est: 1410x415x159 mm - 55 1/2x16 5/16x 6 1/4 in.
 Peso: (vuota) 8,70 Kg - 19.18 Lbs
 (spugna) 9,95 Kg - 21.93 Lbs
 Volume: (litri) 63,7
 Galleggiabilità: (Kg.max*) 39,5 - (Lbs/max*) 87.08

CERTIFICAZIONI

- IP67 Resistenza alle polveri e ai liquidi
- Defence Standard 81-41 Level J
- STANAG 4280 (ed. 2)
- Conformità con le Direttive 2002/95/EC



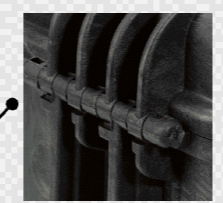
ADDITIONAL FIXING POINTS ON THE LID AVAILABLE ON CERTAIN MODELS



SERRATURE SNODATE ANTI INCEPPAMENTO CON MECCANISMO A LEVA PER UN'APERTURA FACILITATA (da mod. 3818 a mod.13513)

TUTTE LE VALIGIE SONO PREDISPOSTE PER L'INSERIMENTO DI SUPPORTI O DI CORNICI DI FISSAGGIO PER PANNELLI

CERNIERE RINFORZATE CON PERNO IN METALLO ANTI CORROSIONE. DISPOSITIVO DI TENUTA A COPERCHIO APERTO



I MODELLI STANDARD SONO DISPONIBILI CON SPUGNA PRE CUBETTATA NEL FONDO E SPUGNA A CONI NEL COPERCHIO. SPUGNE PERSONALIZZATE A RICHIESTA.

CORPO VALIGIA IN POLIPROPILENE AD ALTO SPESSORE CHE GARANTISCE ECCEZIONALI PRESTAZIONI ANCHE IN AMBIENTI ESTREMI

TECNICA DI REALIZZAZIONE DELLE CALOTTE AD INIEZIONE PER UNA MAGGIORE RESISTENZA

ANGOLI RINFORZATI

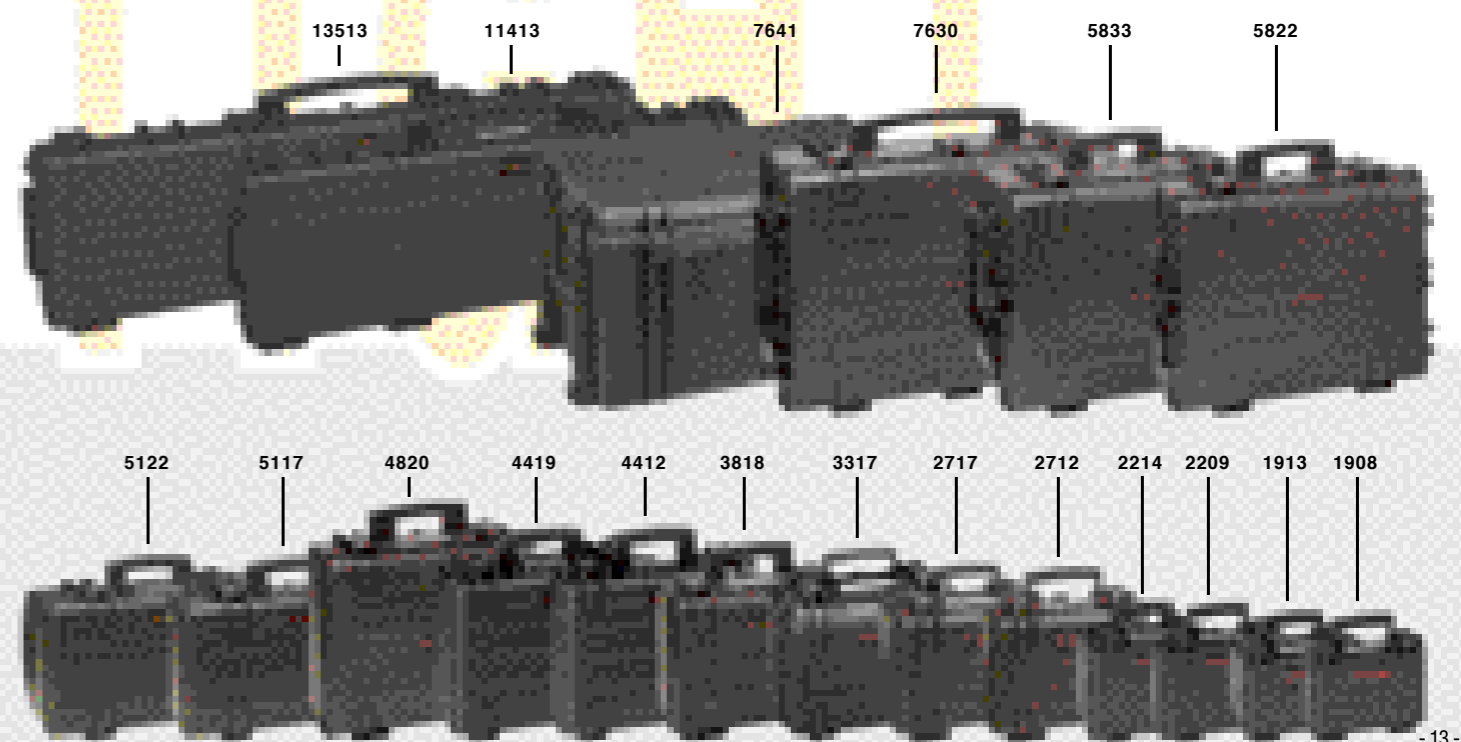
MANIGLIA TESTATA PER TENUTA A PIENO CARICO. RINFORZATA CON PERNI IN ACCIAIO ANTI CORROSIONE

PREDISPOSIZIONE PER IMPILAGGIO



LA GAMMA COMPLETA

Le Explorer Cases, sono disponibili in diversi formati, tre colori e due configurazioni standard con svariate possibilità di personalizzazione degli interni: con spugna pre-cubettata che permette di creare alloggiamenti su misura per qualsiasi tipo di oggetto da contenere, oppure con fondo vuoto, predisposto per un facile fissaggio di speciali supporti laterali o di cornici che consentono l'inserimento di pannelli per attrezzature o strumenti per qualsiasi necessità. Realizzazione di colori speciali a richiesta per quantitativi minimi.





PRINCIPALI SETTORI APPLICATIVI



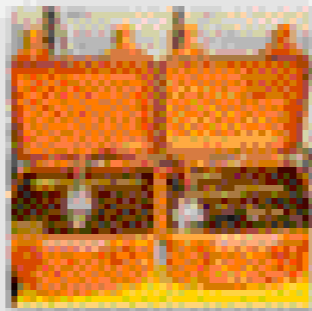
SUBACQUEA, NAUTICA, MARINA



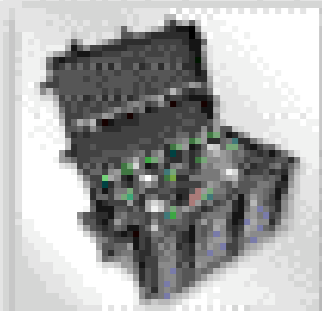
PROTEZIONE CIVILE, VIGILI DEL FUOCO, SETTORE MEDICALE



FOTOGRAFIA, TV, BROADCASTING



SETTORE INDUSTRIALE



OFFSHORE INDUSTRIA PETROL-CHIMICA



POLIZIA, SETTORE MILITARE



FORZE DELL'ORDINE, SICUREZZA



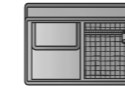
OUTDOOR, AVVENTURA, ESPLORAZIONI

BORSE MULTIFUNZIONE

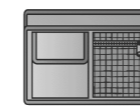
Borse imbottite rimovibili e modulari, dotate di manici per un facile trasporto, divisori interni regolabili e pannelli a tasche per il coperchio. Indispensabili per proteggere e trasportare delicati equipaggiamenti, questi versatili accessori offrono la possibilità di realizzare svariate configurazioni (vedi tabella sotto).



Valigia allestita con pannello per coperchio e borsa imbottita



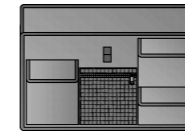
PANEXPL27



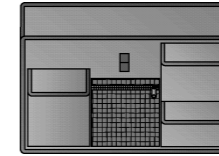
PANEXPL33



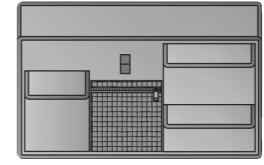
PANEXPL38



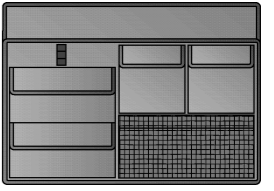
PANEXPL44



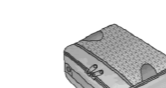
PANEXPL48



PANEXPL51



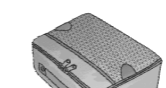
PANEXPL58



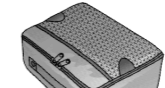
BAG-R



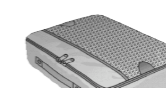
BAG-S



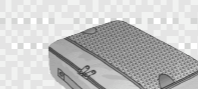
BAG-T



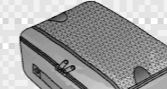
BAG-E



BAG-PC44



BAG-A



BAG-F



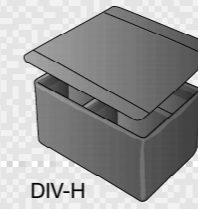
BAG-PC48



BAG-B



BAG-G



DIV-H



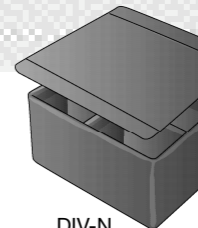
DIV-I



BAG-L



BAG-M



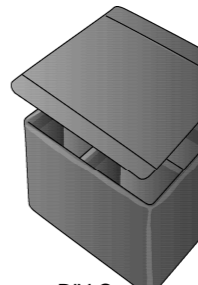
DIV-N



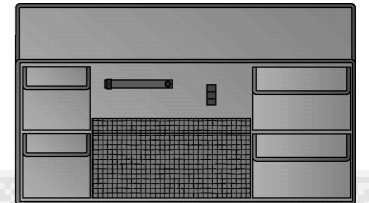
BAG-O



BAG-P



DIV-Q



PANEXPL76

ART.	PANNELLI	BORSE E DIVISORI			
2712	PANEXPL27	R			
2717	PANEXPL27	S			
3317	PANEXPL33	T			
3818	PANEXPL38	E			
4412	PANEXPL44	PC44			
4419	PANEXPL44	A			
4820	PANEXPL48	F	PC48		
5117	PANEXPL51	B			
5122	PANEXPL51	B			
5822	PANEXPL58	G	G		
5833	PANEXPL58	G	G	H	H
7630	PANEXPL76	L	L	M	N
7641	PANEXPL76	O	O	P	Q
13513	/				

ACCESSORI e RICAMBI

Per maggiori informazioni su accessori e ricambi, visitate il sito www.explorercases.com



GUARNIZIONE A SIGILLO (Art. NEOSEAL + nr. art.)



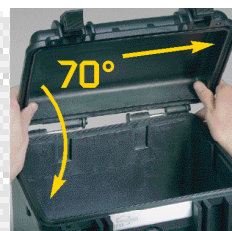
SERRATURE SNODATE ANTI INCEPPAMENTO CON MECCANISMO PER APERTURA FACILITATA (da mod. 3818 a mod. 13513)



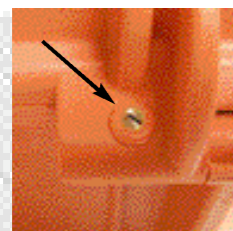
TARGHETTA IDENTIFICATIVA IMPERMEABILE IN PVC (Art. LABELCOVER + nr. art.)



TUTTE LE VALIGIE SONO PREDISPOSTE PER L'INSERIMENTO OPZIONALE DI SUPPORTI O DI CORNICI DI FISSAGGIO PER PANNELLI. SUPPORTI IN PLASTICA (Art. KIT SUPP.PLAST.), SUPPORTI IN METALLO (Art. KIT SUPP.EXPL.), CORNICI (Art. PANRING27, PANRING33, PANRING38)



E' POSSIBILE REGOLARE LE DUE CERNIERE DEL COPERCHIO PER RIMUOVERLO COMPLETAMENTE INCLINANDOLO A 70°



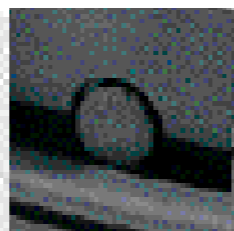
VITE DI SBLOCCAGGIO DEL COPERCHIO (sui modelli 2712, 2717, 3317, 4412, 4419, 5117, 5122)



LUCCHETTO BREVETTATO CON COMBINAZIONE (Art. EXPL COMBILOCK)



LUCCHETTO BREVETTATO CON CHIAVI (Art. EXPL PADLOCK)



MANUAL PRESSURE RELEASE VALVE ALLOWS EFFICIENT PURGING EVEN IN DUSTY ENVIRONMENTS. THE INTERNAL STOP RING PREVENTS VALVE FROM BEING EXTRACTED COMPLETELY (Art. PURGEVALVE.B)



ALCUNI MODELLI SONO PREDISPOSTI PER L'AGGANCIAMENTO DELLO SPALLACCIO. Articolo opzionale per i modelli 1908, 1913, 2209, 2214, 4412, 4419, 5517 (Art. SHOULDERKIT.U) e per i modelli 11413, 13513 (Art. SHOULDERKIT.135)

IL TRASPORTO A SPALLA

Il sistema di trasporto a spalla Explorer Cases è realizzato in tessuto resistente allo strappo e pensato per un comodo trasporto a mani libere grazie agli spallacci imbottiti e regolabili. Sono disponibili due dimensioni (M e L) adattabili dal modello 3317 al modello 4820.

