

Broche de pression avec patin néoprène vulcanisé

Description de l'article/illustrations du produit



Description

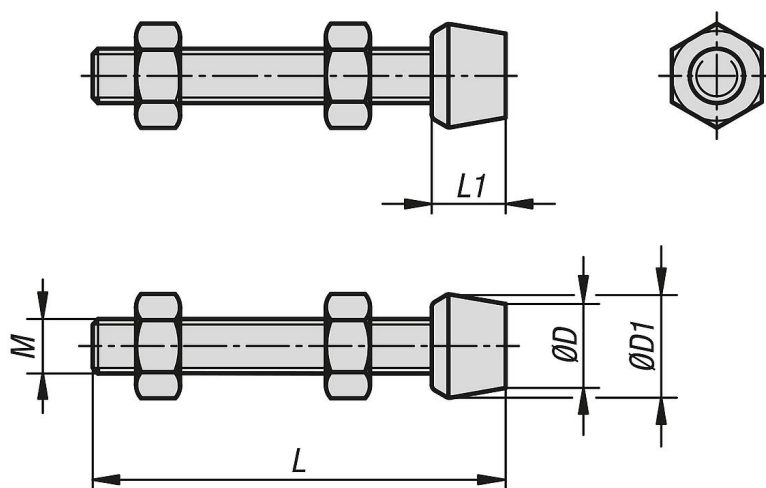
Matière :

Broche filetée et écrous en acier ou Inox.
Patin néoprène.

Finition :

Broche filetée et écrous zingués ou naturels.

Dessins



Aperçu des articles

Broche de pression avec patin néoprène vulcanisé

Référence	Matière du corps de base	D	D1	M	L	L1
K1443.040421	acier	8	12	M4	42	10
K1443.050372	acier	10	10	M5	37	5,7
K1443.060441	acier	10	16	M6	44	14
K1443.080631	acier	13	19	M8	63	19
K1443.100851	acier	15	24	M10	85	26
K1443.121001	acier	25	31	M12	100	26
K1443.1040251	acier inoxydable	8	12	M4	25	10
K1443.1050421	acier inoxydable	11	13	M5	42	10
K1443.1060501	acier inoxydable	10	16	M6	50	14
K1443.1080641	acier inoxydable	13	19	M8	64	19
K1443.1100851	acier inoxydable	24	30	M10	85	26

