

Führungszylinder ZDFM



Zylinder-schaltertyp

D
A

ab Seite 884

Kompaktzylinder mit Führung

ZDFM

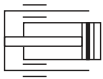
Werkstoffe: Körper und Platte: Aluminium eloxiert, Führungsstangen: Stahl hart verchromt, Kolbenstange: Stahl hart verchromt, Kolben: Aluminium mit Magneteinlage, Dichtung: NBR/PUR

Temperaturbereich: -20°C bis max. +80°C

Betriebsdruck: max. 10 bar

Ausführung: mit Magnetkolben

- Vorteile:**
- ideal zum Aufnehmen großer seitlicher Lasten
 - zahlreiche Befestigungsmöglichkeiten



Kolben Ø 16 mm	Kolben Ø 20 mm	Kolben Ø 25 mm	Kolben Ø 32 mm	Kolben Ø 40 mm	Hub
Führung durch selbstschmierende Gleitlager					
ZDFM 16/10 G	---	---	---	---	10
ZDFM 16/20 G	ZDFM 20/20 G	ZDFM 25/20 G	---	---	20
---	---	ZDFM 25/25 G	ZDFM 32/25 G	ZDFM 40/25 G	25
ZDFM 16/30 G	ZDFM 20/30 G	ZDFM 25/30 G	---	---	30
ZDFM 16/40 G	ZDFM 20/40 G	ZDFM 25/40 G	---	---	40
ZDFM 16/50 G	ZDFM 20/50 G	ZDFM 25/50 G	ZDFM 32/50 G	ZDFM 40/50 G	50
ZDFM 16/75 G	ZDFM 20/75 G	ZDFM 25/75 G	ZDFM 32/75 G	ZDFM 40/75 G	75
---	ZDFM 20/100 G	ZDFM 25/100 G	ZDFM 32/100 G	ZDFM 40/100 G	100
---	ZDFM 20/150 G	ZDFM 25/150 G	ZDFM 32/150 G	ZDFM 40/150 G	150
---	ZDFM 20/200 G	ZDFM 25/200 G	ZDFM 32/200 G	ZDFM 40/200 G	200
Führung durch Kugelbuchsen					
ZDFM 16/10 K	---	---	---	---	10
ZDFM 16/20 K	ZDFM 20/20 K	ZDFM 25/20 K	---	---	20
---	---	ZDFM 25/25 K	ZDFM 32/25 K	ZDFM 40/25 K	25
ZDFM 16/30 K	ZDFM 20/30 K	ZDFM 25/30 K	---	---	30
ZDFM 16/40 K	ZDFM 20/40 K	ZDFM 25/40 K	---	---	40
ZDFM 16/50 K	ZDFM 20/50 K	ZDFM 25/50 K	ZDFM 32/50 K	ZDFM 40/50 K	50
---	ZDFM 20/75 K	ZDFM 25/75 K	ZDFM 32/75 K	ZDFM 40/75 K	75
---	ZDFM 20/100 K	ZDFM 25/100 K	ZDFM 32/100 K	ZDFM 40/100 K	100
---	ZDFM 20/150 K	ZDFM 25/150 K	ZDFM 32/150 K	ZDFM 40/150 K	150
---	ZDFM 20/200 K	ZDFM 25/200 K	ZDFM 32/200 K	ZDFM 40/200 K	200
Reparatursätze					
ZDFM 16 REP	ZDFM 20 REP	ZDFM 25 REP	ZDFM 32 REP	ZDFM 40 REP	

Kolben Ø 50 mm	Kolben Ø 63 mm	Kolben Ø 80 mm	Kolben Ø 100 mm	Hub
Führung durch selbstschmierende Gleitlager				
ZDFM 50/25 G	ZDFM 63/25 G	ZDFM 80/25 G	ZDFM 100/25 G	25
ZDFM 50/50 G	ZDFM 63/50 G	ZDFM 80/50 G	ZDFM 100/50 G	50
ZDFM 50/75 G	ZDFM 63/75 G	ZDFM 80/75 G	ZDFM 100/75 G	75
ZDFM 50/100 G	ZDFM 63/100 G	ZDFM 80/100 G	ZDFM 100/100 G	100
ZDFM 50/150 G	ZDFM 63/150 G	ZDFM 80/150 G	ZDFM 100/150 G	150
ZDFM 50/200 G	ZDFM 63/200 G	ZDFM 80/200 G	ZDFM 100/200 G	200
Führung durch Kugelbuchsen				
ZDFM 50/25 K	ZDFM 63/25 K	ZDFM 80/25 K	ZDFM 100/25 K	25
ZDFM 50/50 K	ZDFM 63/50 K	ZDFM 80/50 K	ZDFM 100/50 K	50
ZDFM 50/75 K	ZDFM 63/75 K	ZDFM 80/75 K	ZDFM 100/75 K	75
ZDFM 50/100 K	ZDFM 63/100 K	ZDFM 80/100 K	ZDFM 100/100 K	100
ZDFM 50/150 K	ZDFM 63/150 K	ZDFM 80/150 K	ZDFM 100/150 K	150
ZDFM 50/200 K	ZDFM 63/200 K	ZDFM 80/200 K	ZDFM 100/200 K	200
Reparatursätze				
ZDFM 50 REP	ZDFM 63 REP	ZDFM 80 REP	ZDFM 100 REP	

Zulässige Seitenkraft - Kompaktzylinder mit Führung

ZDFM

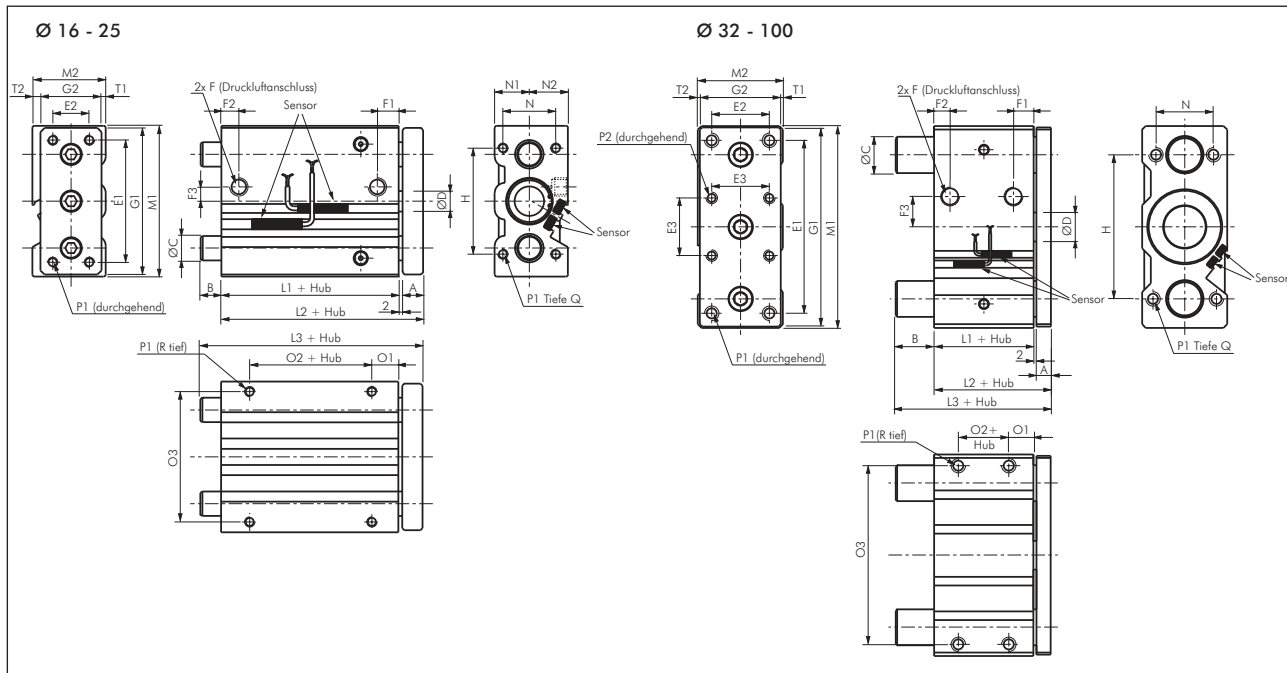
Kolben Ø	Führung	Hub									
		10 mm	20 mm	25 mm	30 mm	40 mm	50 mm	75 mm	100 mm	150 mm	200 mm
16 mm	Gleitführung	35 N	29 N	---	26 N	23 N	20 N	16 N	---	---	---
	Kugelbuchse	29 N	31 N	---	25 N	38 N	34 N	---	---	---	---
20 mm	Gleitführung	---	52 N	---	45 N	39 N	35 N	58 N	49 N	38 N	31 N
	Kugelbuchse	---	56 N	---	48 N	74 N	70 N	54 N	50 N	27 N	32 N
25 mm	Gleitführung	---	71 N	67 N	62 N	58 N	48 N	78 N	66 N	50 N	41 N
	Kugelbuchse	---	72 N	68 N	61 N	77 N	73 N	60 N	52 N	37 N	30 N
32 mm	Gleitführung	---	---	197 N	---	---	168 N	138 N	109 N	78 N	65 N
	Kugelbuchse	---	---	89 N	---	---	60 N	276 N	217 N	138 N	110 N
40 mm	Gleitführung	---	---	197 N	---	---	168 N	138 N	109 N	78 N	65 N
	Kugelbuchse	---	---	89 N	---	---	60 N	276 N	217 N	138 N	110 N
50 mm	Gleitführung	---	---	295 N	---	---	256 N	216 N	177 N	125 N	103 N
	Kugelbuchse	---	---	138 N	---	---	89 N	393 N	314 N	184 N	148 N
63 mm	Gleitführung	---	---	295 N	---	---	256 N	216 N	177 N	125 N	103 N
	Kugelbuchse	---	---	138 N	---	---	89 N	393 N	314 N	184 N	148 N
80 mm	Gleitführung	---	---	354 N	---	---	305 N	256 N	207 N	153 N	128 N
	Kugelbuchse	---	---	236 N	---	---	158 N	864 N	687 N	413 N	335 N
100 mm	Gleitführung	---	---	540 N	---	---	471 N	413 N	344 N	254 N	213 N
	Kugelbuchse	---	---	471 N	---	---	314 N	1374 N	1074 N	629 N	511 N

Alle Angaben verstehen sich als unverbindliche Richtwerte! Für nicht schriftlich bestätigte Datenauswahl übernehmen wir keine Haftung. Druckangaben beziehen sich, soweit nicht anders angegeben, auf Flüssigkeiten der Gruppe II bei +20°C.

Führungszylinder ZDFM

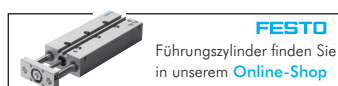
Hauptabmessungen - Kompaktzylinder mit Führung

ZDFM



Kolben Ø	A	B*	B**	C	D	E1	E2	E3	F	F1	F2	F3	G1	G2	H	H1	L1	L2	L3*	L3**
16 mm	10	0,0	26,5	10	8	52	16	---	M 5	11,0	8,0	6	62	25	42	40	33,0	45,0	45,0	71,5
20 mm	10	0,0	27,5	12	10	60	18	---	G 1/8"	10,5	8,5	7	72	29	52	46	37,0	49,0	49,0	76,5
25 mm	10	0,0	30,0	16	12	70	26	---	G 1/8"	11,5	9,0	8	86	38	62	56	37,5	49,5	49,5	79,5
32 mm	10	24,0	24,0	20	16	96	30	32,5	G 1/8"	12,5	9,0	15	112	48	80	---	37,5	49,5	73,5	73,5
40 mm	10	17,5	17,5	20	16	106	30	38,0	G 1/8"	14,0	10,0	21	122	48	90	---	44,0	56,0	73,5	73,5
50 mm	12	25,0	25,0	25	20	120	40	46,5	G 1/4"	14,0	11,0	27	138	56	100	---	44,0	58,0	83,0	83,0
63 mm	12	20,0	20,0	25	20	130	50	56,5	G 1/4"	16,5	13,5	33	148	69	110	---	49,0	63,0	83,0	83,0
80 mm	16	18,5	18,5	28	25	160	60	72,0	G 3/8"	19,0	15,5	37	185	88	140	---	56,5	74,5	93,0	93,0
100 mm	16	21,0	21,0	36	30	190	80	89,0	G 3/8"	23,0	19,0	40	221	108	170	---	66,0	84,0	105,0	105,0
Kolben Ø	M1	M2	N	N1	N2	O1	O2	O3	P1	P2	Q	R	T1	T2						
16 mm	64	33	22	15	18	13	7	54	M 5	---	13	8,0	2,5	5,5						
20 mm	74	36	26	17	19	13	10	64	M 5	---	13	8,0	2,0	4,0						
25 mm	88	42	32	21	21	14	10	76	M 6	---	15	9,0	2,0	2,0						
32 mm	114	51	38	---	---	16	5	100	M 8	M 6	20	11,0	---	---						
40 mm	124	51	38	---	---	17	10	110	M 8	M 6	20	11,0	---	---						
50 mm	139	59	44	---	---	17	10	124	M 10	M 8	25	12,5	---	---						
63 mm	150	72	44	---	---	19	10	132	M 10	M 8	25	15,0	---	---						
80 mm	188	92	56	---	---	21	15	166	M 12	M 10	30	18,0	---	---						
100 mm	224	112	62	---	---	25	15	200	M 14	M 10	35	21,0	---	---						

* Hub bis 50, ** Hub > 50



Alle Angaben verstehen sich als unverbindliche Richtwerte! Für nicht schriftlich bestätigte Datenauswahl übernehmen wir keine Haftung. Druckangaben beziehen sich, soweit nicht anders angegeben, auf Flüssigkeiten der Gruppe II bei +20°C.