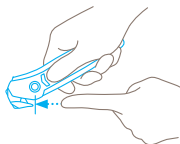


Sicherheitstechniken

SECUMAX

Verdeckt liegende Klinge

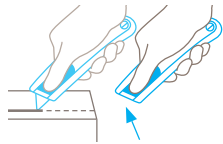


Die Klinge liegt nicht offen, sondern ist von Mensch und Ware abgeschirmt. Das gibt Ihnen ein Höchstmaß an Sicherheit. Vor Schnittverletzungen und vor Warenbeschädigungen.



SECUPRO

Vollautomatischer Klinsenrückzug

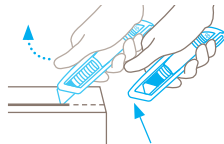


Das intelligente Schneidwerkzeug: Sobald die Klinge das Schneidmaterial verlässt, zieht sie sich von allein in den Griff zurück – ganz ohne Ihr Zutun. Das nennen wir „sehr hohe Sicherheit“.



SECUNORM

Automatischer Klinsenrückzug

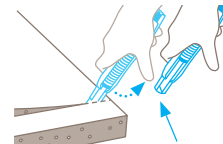


Daumen hoch – für eine hohe Sicherheit. Sobald Sie mit dem Schneiden beginnen, lassen Sie den Schieber los. So verschwindet die Klinge nach dem Schnitt sofort wieder im Griff.



SECUBASE

Klinsenrückzug und Arretierung



Der automatische Klinsenrückzug schützt Sie vor Schnittverletzungen. Voraussetzung: Nach dem Einstechen nehmen Sie den Daumen vom Schieber. Alternativ können Sie den Schieber und die Klinge auch arretieren. Wenn Sie die Arretierung lösen, zieht sich die Klinge wie gehabt zurück.



SECUMAX



SECUMAX 320
NR. 32000110



SECUMAX 350
NR. 350001



SECUMAX 350 SE
NR. 350045



SECUMAX 150
NR. 150001



SECUMAX 148
NR. 148001



SECUMAX 145
NR. 145001



SECUMAX EASYSAFE
NR. 121001



SECUMAX 564
NR. 564001

SECUPRO



SECUPRO 625
NR. 625001



SECUPRO MARTEGO
NR. 122001



SECUPRO MERAK
NR. 124001



SECUPRO MAXISAFE
NR. 10130610



SECUPRO MEGASAFE
NR. 116001

SECUNORM



SECUNORM 500
NR. 50000110



SECUNORM 525
NR. 52500410



SECUNORM 540
NR. 54000410



SECUNORM 300
NR. 30000110



SECUNORM 380
NR. 380001



SECUNORM MIZAR
NR. 125001



SECUNORM 175
NR. 175001

SECUBASE



SECUBASE 383
NR. 383005

SCRAPEX



SCRAPEX ARGENTAX
NR. 46644

ZUBEHÖR



SCHNEIDMATTE
NR. 3005

BEDIENUNGSANLEITUNGEN

Hier können Sie die Bedienungsanleitung zu jedem Produkt downloaden.



MANUALS