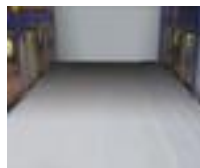


## Moravia Hallenmarkeifarbe PROline Paint

Standardfarbe, in RAL9016  
Verkehrsweiß, Inhalt 5 l

Artikelnummer: 505111

**MORAVIA**  
kompetent und fair



## Moravia Markierfarbe PROline Paint zur Flächenmarkierung

Hallenmarkeifarbe

- für den Innenbereich geeignet
- Standardfarbe
- in RAL9016 Verkehrsweiß
- Inhalt 5 l
- überstreichbar und staplerüberfahrbar
- Biozidprodukt vorsichtig verwenden. Vor Gebrauch stets Etikett und Produktinformationen lesen!



Verkehrssicherung	Leitsystem	Inhalt	5 l
Leitsystem	Bodenmarkierung	Farbe	verkehrsweiß // RAL9016
Markierungstyp	Markierfarbe	rutschhemmend	nein
Einsatzort	Innenbereich	Markierung Funktion	Überstreichbar und staplerüberfahrbar
Farbentyp	Standardfarbe	Gewicht	6,45 kg

## Dazu passt auch ...

523822



Bodenmarkiergerät-Set, Set bestehend aus: 1 Markiergerät, 1 Schlagschnur, 1 Zubehörteil, 1 Dose Markierpulver, 1 Parkplatzhilfsplan, Strichbreite 30 - 100 mm