

15

1520 02

Klinken-Steckverbinder

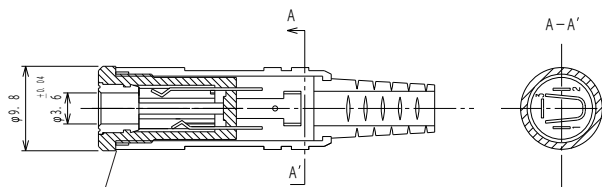
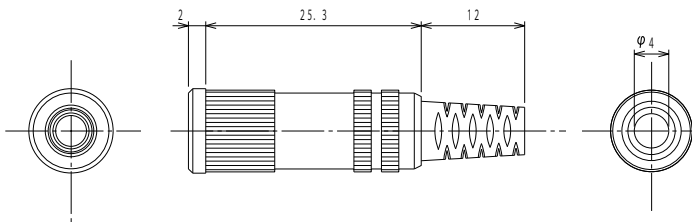


Klinkenkupplung nach JIS C 6560 JC35J3A, 3,5 mm, 3-polig/stereo, gerade Ausführung, mit Metallgehäuse, Knickschutz und Lötanschlüssen

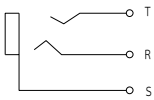
Status: Neu

15

1520 02



M8 x 1



Umgebungsbedingungen

Temperaturbereich -10 °C/+50 °C

Werkstoffe

Kontaktträger PA, HB nach UL94
 Kontaktfeder Cu-Legierung, vernickelt
 Gehäuse Cu-Legierung, vernickelt
 Knickschutztülle PVC

Mechanische Daten

Steckzyklen 3000
 Steckkraft 4–20 N¹
 Ziehkraft 4–20 N¹

¹ gemessen mit einem Lehrenstecker

Anschließbare Leiter Lötanschluss

Kabeldurchmesser 4 mm

Elektrische Daten (bei T_v 20 °C)

Durchgangswiderstand ≤ 50 mΩ
 Bemessungsstrom 1 A
 Bemessungsspannung 12 V DC
 Bemessungsstoßspannung 500 V/60 s
 Isolationswiderstand ≥ 100 MΩ

Zugehörige Produkte

Gegenstücke
 ☞ 1532 07 ☞ KLS 40 ☞ KLS 44
 ☞ WKLS 40

15

1520 02

Bestellbezeichnung	Polzahl	VE (Stück)	MDQ (Stück)
1520 02	3	100	

Verpackung:

lose im Karton oder Kunststoffbeutel