

Überspannungsbegrenzer, Diodenkombination DC 30 ...
250 V, für Schütze Baugröße S2, S3



Allgemeine technische Daten

Produkt-Markename		SIRIUS
Produkt-Bezeichnung		Überspannungsbegrenzer
Baugröße des Schützes		S2, S3
Ausführung des Überspannungsbegrenzers		Diodenkombination
Umgebungstemperatur		
<ul style="list-style-type: none"> während Lagerung 	°C	-40 ... +80
<ul style="list-style-type: none"> während Betrieb 	°C	-25 ... +60

Steuerstromkreis/ Ansteuerung

Spannungsart der Speisespannung		DC
Speisespannungsfrequenz		
<ul style="list-style-type: none"> 1 Bemessungswert 	Hz	50
<ul style="list-style-type: none"> 2 Bemessungswert 	Hz	60
Speisespannung 1		
<ul style="list-style-type: none"> bei DC 	V	30 ... 250

Einbau/ Befestigung/ Abmessungen

Einbaulage		beliebig
Befestigungsart		aufsteckbar

Breite	mm	30
Höhe	mm	30
Tiefe	mm	14,5

Approbationen/ Zertifikate

Eignungsnachweis	CE / UL / CSA / CCC	
allgemeine Produktzulassung	EMV (Elektromagnetische Verträglichkeit)	Konformitätserklärung



CSA



UR



RCM



EG-Konf.

[Sonstige](#)

Prüfbescheinigungen	Schiffbau	sonstiges
---------------------	-----------	-----------

[Typprüfbescheinigung/Werkszeugnis](#)



BUREAU VERITAS



PRS



RMRS

[Bestätigungen](#)

Weitere Informationen

Information- and Downloadcenter (Kataloge, Broschüren,...)

<https://www.siemens.de/ic10>

Industry Mall (Online-Bestellsystem)

<https://mall.industry.siemens.com/mall/de/de/Catalog/product?mlfb=3RT2936-1ES00>

CAX-Online-Generator

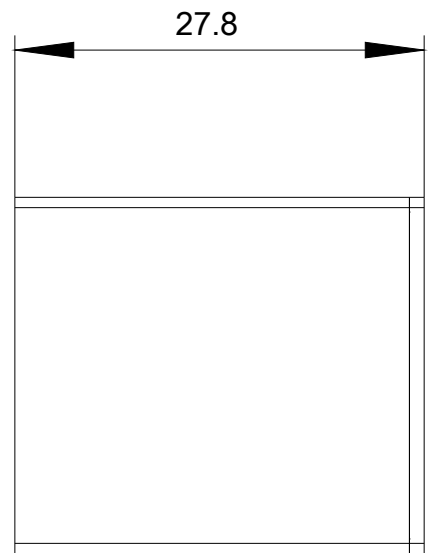
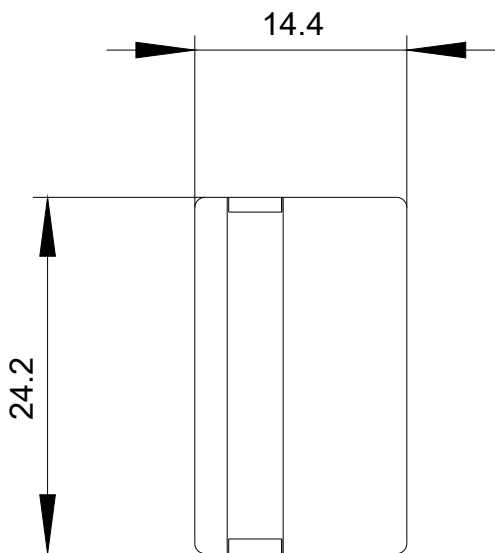
<http://support.automation.siemens.com/WW/CAXorder/default.aspx?lang=de&mlfb=3RT2936-1ES00>

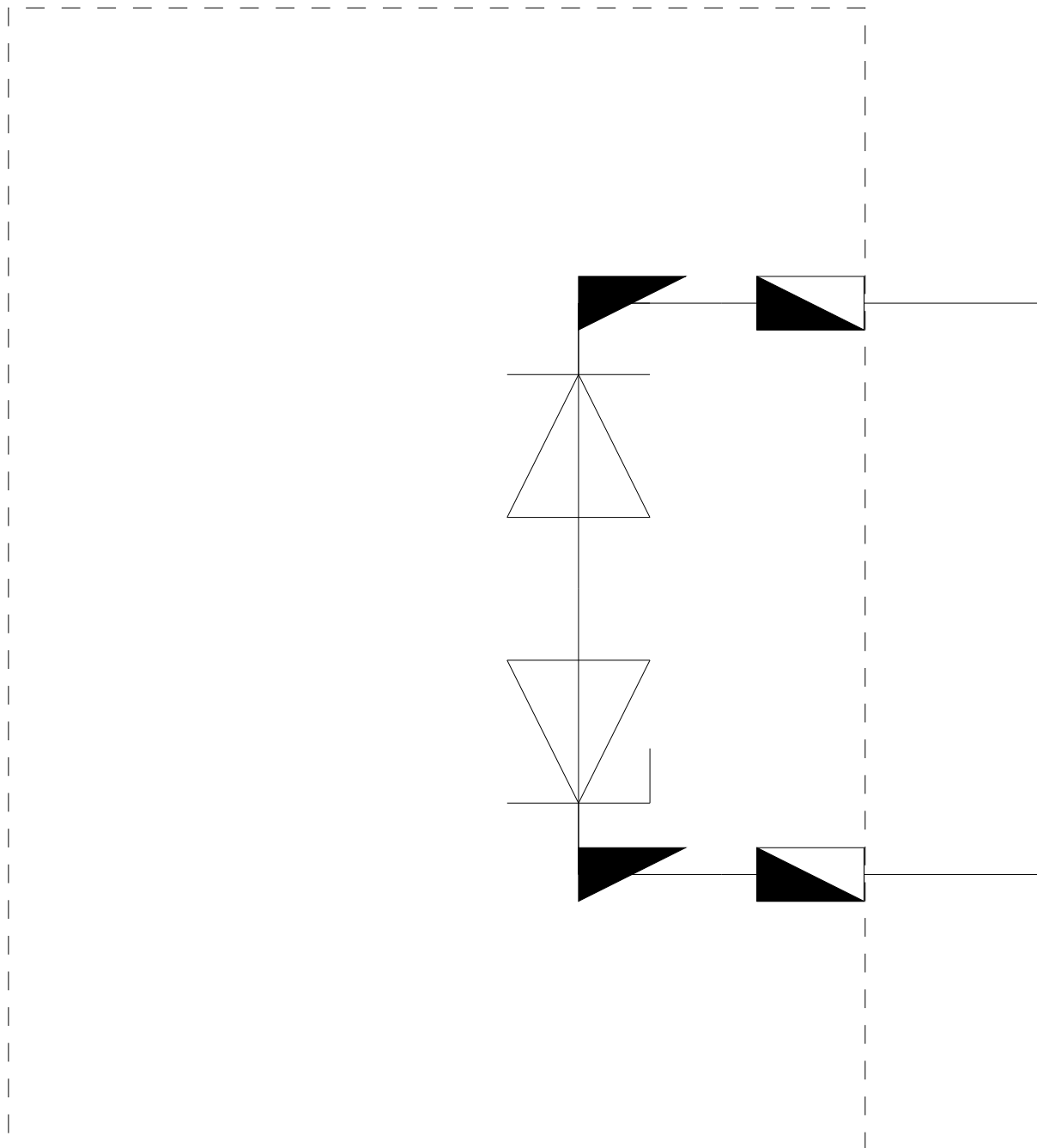
Service&Support (Handbücher, Betriebsanleitungen, Zertifikate, Kennlinien, FAQs,...)

<https://support.industry.siemens.com/cs/ww/de/ps/3RT2936-1ES00>

Bilddatenbank (Produktfotos, 2D-Maßzeichnungen, 3D-Modelle, Geräteschaltpläne, EPLAN Makros, ...)

http://www.automation.siemens.com/bilddb/cax_de.aspx?mlfb=3RT2936-1ES00&lang=de





letzte Änderung:

18.11.2020