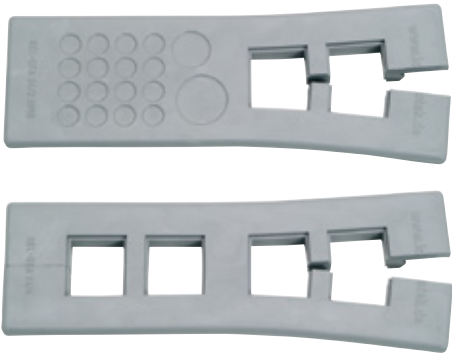


# KEL-QTA

## Kabeleinführungsleisten



1

### Produktbeschreibung

Die Baureihe KEL-QTA bietet dem Anwender die Möglichkeit, auf einfachste Weise und ohne Werkzeug sowohl konfektionierte als auch nicht konfektionierte Leitungen einzuführen.

### Vorteile

- Schnelle schraublose Montage
- Hohe Packungsdichte durch Mehrfachtüllen
- Einführung konfektonierter und nicht konfektonierter Leitungen
- Einfacher Ein- und Ausbau bei Änderungen oder Wartungsarbeiten
- Passend für Standardausbrüche

### Spezifikationen

Material **Elastomer**  
 Brandklasse **UL94-Vo, selbstverlöschend**  
 Schutzart **IP54, bei korrekter Auswahl der Kabeltüllen QT**  
 Temperatur **- 40°C bis + 90°C (statisch)**  
 Eigenschaften **Halogenfrei, silikonfrei**

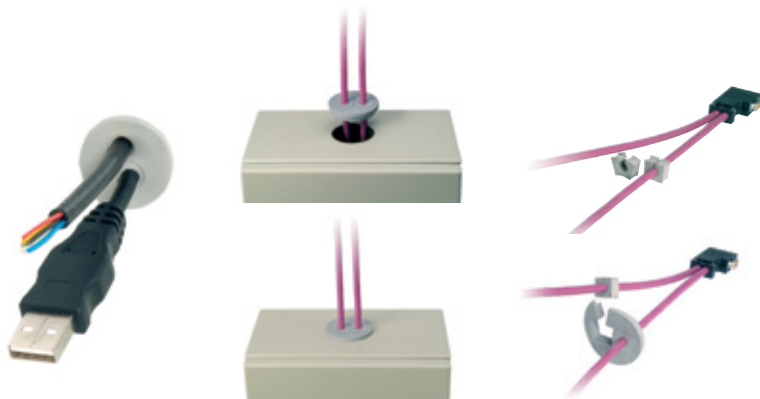
Typ A: **Für Blechstärken 1.5 - 2.5 mm**  
 Typ B: **Für Blechstärken 2.8 - 4.0 mm**

### Zubehörteile

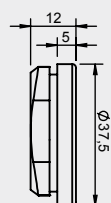
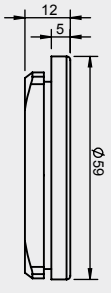
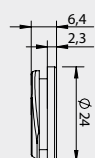
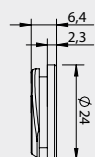


QT Kabeltüllen **Seite 47**  
 FP Flanschplatten **Seite 124 - 129**

Beschreibung	Typ	Best.Nr. Typ A	Best.Nr. Typ B	Ausbruch [mm]	Leitungen	VE
	<b>KEL- QTA 24 2 -DP 18</b>	<b>43642</b>	<b>43643</b>	<b>112 × 35</b>	<b>konfektioniert 2× 3 - 15 mm</b> <b>n. konfektioniert 16× max. 7 mm</b> <b>1× max. 12 mm</b> <b>1× max. 16 mm</b>	<b>10</b>
	<b>KEL- QTA 24 4</b>	<b>43644</b>	<b>43645</b>	<b>112 × 35</b>	<b>konfektioniert 4× 3 - 15 mm</b>	<b>10</b>
	<b>KEL- QTA B4</b>	<b>43660</b>	<b>-</b>	<b>45.5 × 45.5</b>	<b>konfektioniert 4× 3 - 15 mm</b>	<b>10</b>

# KEL-QTA | KEL-QTE Kabeleinführungsleisten



Typ	Best.Nr.		Ausbruch [mm]	Leitungen		VE	Beschreibung
	Typ A	Typ B		konfektioniert	nicht konfekt.		

KEL-QTA 32	43632	43636	∅ 32	1x 3 - 15 mm	-	10	
KEL-QTA 50	43622	43626	∅ 50	2x 3 - 15 mm	-	10	
KEL-QTE 20 2.5	43412	-	∅ 20	1x 2.6 - 3.2 mm	1x max. 5.2 mm	10	
KEL-QTE 20 3	43413	-	∅ 20	1x 3.1 - 3.8 mm	1x max. 5.2 mm	10	
KEL-QTE 20 4	43414	-	∅ 20	1x 3.8 - 4.8 mm	1x max. 5.2 mm	10	
KEL-QTE 20 5	43415	-	∅ 20	1x 4.7 - 5.6 mm	1x max. 5.2 mm	10	

## Produktbeschreibung

Die Baureihe KEL-QTA bietet dem Anwender die Möglichkeit, auf einfachste Weise und ohne Werkzeug sowohl konfektionierte als auch nicht konfektionierte Leitungen einzuführen.

## Vorteile

- Schnelle schraublose Montage
- Hohe Packungsdichte durch Mehrfachtüllen
- Einführung konfektionierter und nicht konfektionierter Leitungen
- Einfacher Ein- und Ausbau bei Änderungen oder Wartungsarbeiten

## Spezifikationen

Material	Elastomer
Brandklasse	UL94-Vo, selbstverlöschend
Schutzart QTA	IP54, bei korrekter Auswahl der Kabeltüllen (QT einfach)
Temperatur	- 40°C bis + 90°C (statisch)
Eigenschaften	Halogenfrei, silikonfrei
Ausbruchmaß	Metrische Standardausbrüche

Typ A:	Für Blechstärken 1.5 - 2.5 mm
Typ B:	Für Blechstärken 2.8 - 4.0 mm

## Zubehörteile

QT Kabeltüllen	Seite 47
KEL-AD Anbauehäusedeckel	Seite 46