

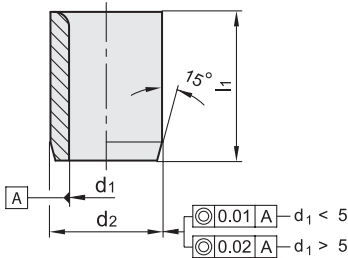
- 1
- 2
- 3
- 4
- 5
- 6
- 7
- 8
- 9
- 10
- 11
- 12
- 13
- 14
- 15
- 16
- 17
- 18

## MATERIAL

Hardened steel (62±2 HRC).


## FEATURES AND APPLICATIONS


d2 external diameter n6 tolerance assures a perfect clamping in the mounting holes in H7 tolerance.



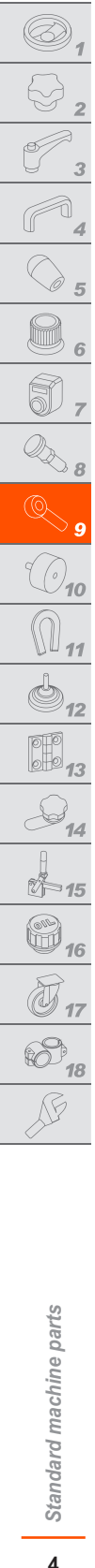
Code	Description	d1 F7	d2 n6	l1	⚖️
GN.19601	DIN 179-B0.6-6-A	0.6	3	6	1
GN.19602	DIN 179-B0.7-6-A	0.7	3	6	1
GN.19603	DIN 179-B0.8-6-A	0.8	3	6	1
GN.19604	DIN 179-B0.9-6-A	0.9	3	6	1
GN.19605	DIN 179-B0.9-9-A	0.9	3	9	1
GN.19611	DIN 179-B1-9-A	1	3	9	1
GN.19612	DIN 179-B1.1-6-A	1.1	4	6	1
GN.19613	DIN 179-B1.1-9-A	1.1	4	9	1
GN.19614	DIN 179-B1.2-6-A	1.2	4	6	1
GN.19615	DIN 179-B1.2-9-A	1.2	4	9	1
GN.19616	DIN 179-B1.3-6-A	1.3	4	6	1
GN.19617	DIN 179-B1.3-9-A	1.3	4	9	1
GN.19618	DIN 179-B1.4-6-A	1.4	4	6	1
GN.19619	DIN 179-B1.4-9-A	1.4	4	9	1
GN.19620	DIN 179-B1.5-6-A	1.5	4	6	1
GN.19621	DIN 179-B1.5-9-A	1.5	4	9	1
GN.19622	DIN 179-B1.6-6-A	1.6	4	6	1
GN.19623	DIN 179-B1.6-9-A	1.6	4	9	1
GN.19624	DIN 179-B1.7-6-A	1.7	4	6	1
GN.19625	DIN 179-B1.7-9-A	1.7	4	9	1
GN.19626	DIN 179-B1.8-6-A	1.8	4	6	1
GN.19627	DIN 179-B1.8-9-A	1.8	4	9	1
GN.19628	DIN 179-B1.9-6-A	1.9	4	6	1
GN.19629	DIN 179-B1.9-9-A	1.9	4	9	1
GN.12901	DIN 179-B2-6-A	2	5	6	1
GN.12902	DIN 179-B2-9-A	2	5	9	1
GN.12903	DIN 179-B2.1-6-A	2.1	5	6	1
GN.12904	DIN 179-B2.1-9-A	2.1	5	9	1
GN.19631	DIN 179-B2.2-6-A	2.2	5	6	1
GN.19632	DIN 179-B2.2-9-A	2.2	5	9	1
GN.19633	DIN 179-B2.3-6-A	2.3	5	6	1
GN.19634	DIN 179-B2.3-9-A	2.3	5	9	1
GN.19635	DIN 179-B2.4-6-A	2.4	5	6	1
GN.19636	DIN 179-B2.4-9-A	2.4	5	9	1
GN.12905	DIN 179-B2.5-6-A	2.5	5	6	1
GN.12906	DIN 179-B2.5-9-A	2.5	5	9	1
GN.19637	DIN 179-B2.6-6-A	2.6	5	6	1
GN.19638	DIN 179-B2.6-9-A	2.6	5	9	1
GN.19639	DIN 179-B2.7-8-A	2.7	6	8	1
GN.19640	DIN 179-B2.7-12-A	2.7	6	12	2
GN.19641	DIN 179-B2.7-16-A	2.7	6	16	3
GN.19642	DIN 179-B2.8-8-A	2.8	6	8	1
GN.19643	DIN 179-B2.8-12-A	2.8	6	12	2
GN.19644	DIN 179-B2.8-16-A	2.8	6	16	3
GN.19645	DIN 179-B2.9-8-A	2.9	6	8	1
GN.19646	DIN 179-B2.9-12-A	2.9	6	12	2
GN.19647	DIN 179-B2.9-16-A	2.9	6	16	3

Code	Description	d1 F7	d2 n6	l1	⚖️
GN.12907	DIN 179-B3-8-A	3	6	8	1
GN.12908	DIN 179-B3-12-A	3	6	12	2
GN.12888	DIN 179-B3-16-A	3	6	16	3
GN.12909	DIN 179-B3.1-8-A	3.1	6	8	1
GN.12910	DIN 179-B3.1-12-A	3.1	6	12	2
GN.12889	DIN 179-B3.1-16-A	3.1	6	16	2
GN.19651	DIN 179-B3.2-8-A	3.2	6	8	1
GN.19652	DIN 179-B3.2-12-A	3.2	6	12	2
GN.19653	DIN 179-B3.2-16-A	3.2	6	16	2
GN.12911	DIN 179-B3.3-8-A	3.3	6	8	1
GN.12912	DIN 179-B3.3-12-A	3.3	6	12	2
GN.12890	DIN 179-B3.3-16-A	3.3	6	16	4
GN.19654	DIN 179-B3.4-8-A	3.4	7	8	2
GN.19655	DIN 179-B3.4-12-A	3.4	7	12	3
GN.19656	DIN 179-B3.4-16-A	3.4	7	16	4
GN.12913	DIN 179-B3.5-8-A	3.5	7	8	2
GN.12914	DIN 179-B3.5-12-A	3.5	7	12	3
GN.12891	DIN 179-B3.5-16-A	3.5	7	16	4
GN.19657	DIN 179-B3.6-8-A	3.6	7	8	2
GN.19658	DIN 179-B3.6-12-A	3.6	7	12	3
GN.19659	DIN 179-B3.6-16-A	3.6	7	16	4
GN.19660	DIN 179-B3.7-8-A	3.7	7	8	2
GN.19661	DIN 179-B3.7-12-A	3.7	7	12	3
GN.19662	DIN 179-B3.7-16-A	3.7	7	16	3
GN.12915	DIN 179-B3.8-8-A	3.8	7	8	2
GN.12916	DIN 179-B3.8-12-A	3.8	7	12	3
GN.12892	DIN 179-B3.8-16-A	3.8	7	16	4
GN.19663	DIN 179-B3.9-8-A	3.9	7	8	2
GN.19664	DIN 179-B3.9-12-A	3.9	7	12	2
GN.19665	DIN 179-B3.9-16-A	3.9	7	16	3

Code	Description	d1 F7	d2 n6	l1	
GN.12917	DIN 179-B4-8-A	4	7	8	2
GN.12918	DIN 179-B4-12-A	4	7	12	3
GN.12893	DIN 179-B4-16-A	4	7	16	3
GN.12919	DIN 179-B4.1-8-A	4.1	8	8	2
GN.12920	DIN 179-B4.1-12-A	4.1	8	12	3
GN.19671	DIN 179-B4.1-16-A	4.1	8	16	5
GN.12921	DIN 179-B4.2-8-A	4.2	8	8	2
GN.12922	DIN 179-B4.2-12-A	4.2	8	12	3
GN.12894	DIN 179-B4.2-16-A	4.2	8	16	3
GN.19672	DIN 179-B4.3-8-A	4.3	8	8	2
GN.19673	DIN 179-B4.3-12-A	4.3	8	12	3
GN.19674	DIN 179-B4.3-16-A	4.3	8	16	4
GN.19675	DIN 179-B4.4-8-A	4.4	8	8	2
GN.19676	DIN 179-B4.4-12-A	4.4	8	12	3
GN.19677	DIN 179-B4.4-16-A	4.4	8	16	4
GN.12923	DIN 179-B4.5-8-A	4.5	8	8	2
GN.12924	DIN 179-B4.5-12-A	4.5	8	12	3
GN.12895	DIN 179-B4.5-16-A	4.5	8	16	3
GN.19678	DIN 179-B4.6-8-A	4.6	8	8	2
GN.19679	DIN 179-B4.6-12-A	4.6	8	12	3
GN.19680	DIN 179-B4.6-16-A	4.6	8	16	4
GN.19681	DIN 179-B4.7-8-A	4.7	8	8	3
GN.19682	DIN 179-B4.7-12-A	4.7	8	12	3
GN.19683	DIN 179-B4.7-16-A	4.7	8	16	4
GN.12925	DIN 179-B4.8-8-A	4.8	8	8	2
GN.12926	DIN 179-B4.8-12-A	4.8	8	12	3
GN.12896	DIN 179-B4.8-16-A	4.8	8	16	4
GN.19684	DIN 179-B4.9-8-A	4.9	8	8	2
GN.19685	DIN 179-B4.9-12-A	4.9	8	12	3
GN.19686	DIN 179-B4.9-16-A	4.9	8	16	4
GN.12927	DIN 179-B5-8-A	5	8	8	2
GN.12928	DIN 179-B5-12-A	5	8	12	3
GN.12897	DIN 179-B5-16-A	5	8	16	4
GN.12929	DIN 179-B5.1-10-A	5.1	10	10	4
GN.12930	DIN 179-B5.1-16-A	5.1	10	16	7
GN.12898	DIN 179-B5.1-20-A	5.1	10	20	9
GN.19691	DIN 179-B5.2-10-A	5.2	10	10	4
GN.19692	DIN 179-B5.2-16-A	5.2	10	16	7
GN.19693	DIN 179-B5.2-20-A	5.2	10	20	9
GN.19694	DIN 179-B5.3-10-A	5.3	10	10	4
GN.19695	DIN 179-B5.3-16-A	5.3	10	16	7
GN.19696	DIN 179-B5.3-20-A	5.3	10	20	9
GN.19697	DIN 179-B5.4-10-A	5.4	10	10	4
GN.19698	DIN 179-B5.4-16-A	5.4	10	16	7
GN.19699	DIN 179-B5.4-20-A	5.4	10	20	9
GN.12931	DIN 179-B5.5-10-A	5.5	10	10	4
GN.12932	DIN 179-B5.5-16-A	5.5	10	16	7
GN.12899	DIN 179-B5.5-20-A	5.5	10	20	9
GN.19700	DIN 179-B5.6-10-A	5.6	10	10	4
GN.19701	DIN 179-B5.6-16-A	5.6	10	16	7
GN.19702	DIN 179-B5.6-20-A	5.6	10	20	8
GN.19703	DIN 179-B5.7-10-A	5.7	10	10	4
GN.19704	DIN 179-B5.7-16-A	5.7	10	16	6
GN.19705	DIN 179-B5.7-20-A	5.7	10	20	8
GN.12933	DIN 179-B5.8-10-A	5.8	10	10	4
GN.12934	DIN 179-B5.8-16-A	5.8	10	16	6
GN.12900	DIN 179-B5.8-20-A	5.8	10	20	9
GN.19706	DIN 179-B5.9-10-A	5.9	10	10	4
GN.19707	DIN 179-B5.9-16-A	5.9	10	16	6
GN.19708	DIN 179-B5.9-20-A	5.9	10	20	8

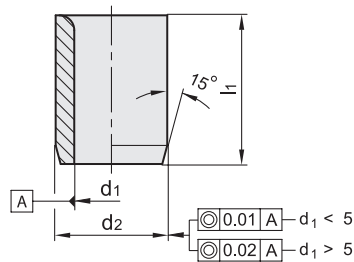
Code	Description	d1 F7	d2 n6	l1	
GN.12935	DIN 179-B6-10-A	6	10	10	4
GN.12936	DIN 179-B6-16-A	6	10	16	6
GN.13021	DIN 179-B6-20-A	6	10	20	8
GN.12937	DIN 179-B6.1-10-A	6.1	12	10	6
GN.12938	DIN 179-B6.1-16-A	6.1	12	16	10
GN.13022	DIN 179-B6.1-20-A	6.1	12	20	14
GN.19711	DIN 179-B6.2-10-A	6.2	12	10	7
GN.19712	DIN 179-B6.2-16-A	6.2	12	16	10
GN.19713	DIN 179-B6.2-20-A	6.2	12	20	13
GN.19714	DIN 179-B6.3-10-A	6.3	12	10	6
GN.19715	DIN 179-B6.3-16-A	6.3	12	16	10
GN.19716	DIN 179-B6.3-20-A	6.3	12	20	13
GN.19717	DIN 179-B6.4-10-A	6.4	12	10	6
GN.19718	DIN 179-B6.4-16-A	6.4	12	16	10
GN.19719	DIN 179-B6.4-20-A	6.4	12	20	13
GN.12939	DIN 179-B6.5-10-A	6.5	12	10	6
GN.12940	DIN 179-B6.5-16-A	6.5	12	16	10
GN.13023	DIN 179-B6.5-20-A	6.5	12	20	14
GN.19720	DIN 179-B6.6-10-A	6.6	12	10	6
GN.19721	DIN 179-B6.6-16-A	6.6	12	16	10
GN.19722	DIN 179-B6.6-20-A	6.6	12	20	6
GN.19723	DIN 179-B6.7-10-A	6.7	12	10	6
GN.19724	DIN 179-B6.7-16-A	6.7	12	16	10
GN.19725	DIN 179-B6.7-20-A	6.7	12	20	12
GN.12941	DIN 179-B6.8-10-A	6.8	12	10	6
GN.12942	DIN 179-B6.8-16-A	6.8	12	16	9
GN.13024	DIN 179-B6.8-20-A	6.8	12	20	13
GN.19726	DIN 179-B6.9-10-A	6.9	12	10	6
GN.19727	DIN 179-B6.9-16-A	6.9	12	16	9
GN.19728	DIN 179-B6.9-20-A	6.9	12	20	12
GN.12943	DIN 179-B7-10-A	7	12	10	6
GN.12944	DIN 179-B7-16-A	7	12	16	9
GN.13025	DIN 179-B7-20-A	7	12	20	12
GN.19731	DIN 179-B7.1-10-A	7.1	12	10	6
GN.19732	DIN 179-B7.1-16-A	7.1	12	16	9
GN.19733	DIN 179-B7.1-20-A	7.1	12	20	11
GN.19734	DIN 179-B7.2-10-A	7.2	12	10	5
GN.19735	DIN 179-B7.2-16-A	7.2	12	16	9
GN.19736	DIN 179-B7.2-20-A	7.2	12	20	11
GN.19737	DIN 179-B7.3-10-A	7.3	12	10	5
GN.19738	DIN 179-B7.3-16-A	7.3	12	16	9
GN.19739	DIN 179-B7.3-20-A	7.3	12	20	11
GN.19740	DIN 179-B7.4-10-A	7.4	12	10	5
GN.19741	DIN 179-B7.4-16-A	7.4	12	16	9
GN.19742	DIN 179-B7.4-20-A	7.4	12	20	11
GN.12945	DIN 179-B7.5-10-A	7.5	12	10	5
GN.12946	DIN 179-B7.5-16-A	7.5	12	16	8
GN.13026	DIN 179-B7.5-20-A	7.5	12	20	11
GN.19743	DIN 179-B7.6-10-A	7.6	12	10	6
GN.19744	DIN 179-B7.6-16-A	7.6	12	16	8
GN.19745	DIN 179-B7.6-20-A	7.6	12	20	10
GN.19746	DIN 179-B7.7-10-A	7.7	12	10	5
GN.19747	DIN 179-B7.7-16-A	7.7	12	16	8
GN.19748	DIN 179-B7.7-20-A	7.7	12	20	10
GN.12947	DIN 179-B7.8-10-A	7.8	12	10	5
GN.12948	DIN 179-B7.8-16-A	7.8	12	16	8
GN.13027	DIN 179-B7.8-20-A	7.8	12	20	11
GN.19749	DIN 179-B7.9-10-A	7.9	12	10	5
GN.19750	DIN 179-B7.9-16-A	7.9	12	16	8
GN.19751	DIN 179-B7.9-20-A	7.9	12	20	10





Code	Description	d1 F7	d2 n6	l1	△
GN.12949	DIN 179-B8-10-A	8	12	10	5
GN.12950	DIN 179-B8-16-A	8	12	16	8
GN.13028	DIN 179-B8-20-A	8	12	20	11
GN.12951	DIN 179-B8.1-12-A	8.1	15	12	12
GN.12952	DIN 179-B8.1-20-A	8.1	15	20	19
GN.13029	DIN 179-B8.1-25-A	8.1	15	25	24
GN.19756	DIN 179-B8.2-12-A	8.2	15	12	11
GN.19757	DIN 179-B8.2-20-A	8.2	15	20	19
GN.19758	DIN 179-B8.2-25-A	8.2	15	25	24
GN.19759	DIN 179-B8.3-12-A	8.3	15	12	11
GN.19760	DIN 179-B8.3-20-A	8.3	15	20	19
GN.19761	DIN 179-B8.3-25-A	8.3	15	25	24
GN.19762	DIN 179-B8.4-12-A	8.4	15	12	11
GN.19763	DIN 179-B8.4-20-A	8.4	15	20	19
GN.19764	DIN 179-B8.4-25-A	8.4	15	25	23
GN.12953	DIN 179-B8.5-12-A	8.5	15	12	11
GN.12954	DIN 179-B8.5-20-A	8.5	15	20	18
GN.13030	DIN 179-B8.5-25-A	8.5	15	25	25
GN.19765	DIN 179-B8.6-12-A	8.6	15	12	11
GN.19766	DIN 179-B8.6-20-A	8.6	15	20	18
GN.19767	DIN 179-B8.6-25-A	8.6	15	25	23
GN.19768	DIN 179-B8.7-12-A	8.7	15	12	11
GN.19769	DIN 179-B8.7-20-A	8.7	15	20	18
GN.19770	DIN 179-B8.7-25-A	8.7	15	25	22
GN.19771	DIN 179-B8.8-12-A	8.8	15	12	14
GN.19772	DIN 179-B8.8-20-A	8.8	15	20	20
GN.19773	DIN 179-B8.8-25-A	8.8	15	25	22
GN.19774	DIN 179-B8.9-12-A	8.9	15	12	10
GN.19775	DIN 179-B8.9-20-A	8.9	15	20	18
GN.19776	DIN 179-B8.9-25-A	8.9	15	25	22
GN.12955	DIN 179-B9-12-A	9	15	12	10
GN.12956	DIN 179-B9-20-A	9	15	20	17
GN.13031	DIN 179-B9-25-A	9	15	25	24
GN.19781	DIN 179-B9.1-12-A	9.1	15	12	10
GN.19782	DIN 179-B9.1-20-A	9.1	15	20	17
GN.19783	DIN 179-B9.1-25-A	9.1	15	25	21
GN.19784	DIN 179-B9.2-12-A	9.2	15	12	10
GN.19785	DIN 179-B9.2-20-A	9.2	15	20	17
GN.19786	DIN 179-B9.2-25-A	9.2	15	25	22
GN.19787	DIN 179-B9.3-12-A	9.3	15	12	10
GN.19788	DIN 179-B9.3-20-A	9.3	15	20	17
GN.19789	DIN 179-B9.3-25-A	9.3	15	25	22
GN.19790	DIN 179-B9.4-12-A	9.4	15	12	10
GN.19791	DIN 179-B9.4-20-A	9.4	15	20	16
GN.19792	DIN 179-B9.4-25-A	9.4	15	25	21
GN.12957	DIN 179-B9.5-12-A	9.5	15	12	10
GN.12958	DIN 179-B9.5-20-A	9.5	15	20	16
GN.13032	DIN 179-B9.5-25-A	9.5	15	25	21
GN.19793	DIN 179-B9.6-12-A	9.6	15	12	9
GN.19794	DIN 179-B9.6-20-A	9.6	15	20	16
GN.19795	DIN 179-B9.6-25-A	9.6	15	25	22
GN.19796	DIN 179-B9.7-12-A	9.7	15	12	9
GN.19797	DIN 179-B9.7-20-A	9.7	15	20	16
GN.19798	DIN 179-B9.7-25-A	9.7	15	25	20
GN.12959	DIN 179-B9.8-12-A	9.8	15	12	9
GN.12960	DIN 179-B9.8-20-A	9.8	15	20	15
GN.13033	DIN 179-B9.8-25-A	9.8	15	25	20
GN.19799	DIN 179-B9.9-12-A	9.9	15	12	9
GN.19800	DIN 179-B9.9-20-A	9.9	15	20	15
GN.19801	DIN 179-B9.9-25-A	9.9	15	25	19

Code	Description	d1 F7	d2 n6	l1	△
GN.12961	DIN 179-B10-12-A	10	15	12	9
GN.12962	DIN 179-B10-20-A	10	15	20	15
GN.13034	DIN 179-B10-25-A	10	15	25	19
GN.12963	DIN 179-B10.1-12-A	10.1	18	12	16
GN.12964	DIN 179-B10.1-20-A	10.1	18	20	27
GN.13035	DIN 179-B10.1-25-A	10.1	18	25	20
GN.12965	DIN 179-B10.2-12-A	10.2	18	12	16
GN.12966	DIN 179-B10.2-20-A	10.2	18	20	27
GN.13036	DIN 179-B10.2-25-A	10.2	18	25	31
GN.19806	DIN 179-B10.3-12-A	10.3	18	12	16
GN.19807	DIN 179-B10.3-20-A	10.3	18	20	26
GN.19808	DIN 179-B10.3-25-A	10.3	18	25	33
GN.19809	DIN 179-B10.4-12-A	10.4	18	12	16
GN.19810	DIN 179-B10.4-20-A	10.4	18	20	27
GN.19811	DIN 179-B10.4-25-A	10.4	18	25	33
GN.12967	DIN 179-B10.5-12-A	10.5	18	12	15
GN.12968	DIN 179-B10.5-20-A	10.5	18	20	26
GN.13037	DIN 179-B10.5-25-A	10.5	18	25	31
GN.19812	DIN 179-B10.6-12-A	10.6	18	12	15
GN.19813	DIN 179-B10.6-20-A	10.6	18	20	26
GN.19814	DIN 179-B10.6-25-A	10.6	18	25	32
GN.19815	DIN 179-B10.7-12-A	10.7	18	12	15
GN.19816	DIN 179-B10.7-20-A	10.7	18	20	25
GN.19817	DIN 179-B10.7-25-A	10.7	18	25	32
GN.19818	DIN 179-B10.8-12-A	10.8	18	12	15
GN.19819	DIN 179-B10.8-20-A	10.8	18	20	25
GN.19820	DIN 179-B10.8-25-A	10.8	18	25	34
GN.19821	DIN 179-B10.9-12-A	10.9	18	12	15
GN.19822	DIN 179-B10.9-20-A	10.9	18	20	25
GN.19823	DIN 179-B10.9-25-A	10.9	18	25	26
GN.12973	DIN 179-B11-12-A	11	18	12	15
GN.12974	DIN 179-B11-20-A	11	18	20	24
GN.13038	DIN 179-B11-25-A	11	18	25	31
GN.19825	DIN 179-B11.1-12-A	11.1	18	12	14
GN.19826	DIN 179-B11.1-20-A	11.1	18	20	24
GN.19827	DIN 179-B11.1-25-A	11.1	18	25	31
GN.19828	DIN 179-B11.2-12-A	11.2	18	12	14
GN.19829	DIN 179-B11.2-20-A	11.2	18	20	26
GN.19830	DIN 179-B11.2-25-A	11.2	18	25	32
GN.19831	DIN 179-B11.3-12-A	11.3	18	12	14
GN.19832	DIN 179-B11.3-20-A	11.3	18	20	26
GN.19833	DIN 179-B11.3-25-A	11.3	18	25	32
GN.19834	DIN 179-B11.4-12-A	11.4	18	12	14
GN.19835	DIN 179-B11.4-20-A	11.4	18	20	23
GN.19836	DIN 179-B11.4-25-A	11.4	18	25	30
GN.12969	DIN 179-B11.5-12-A	11.5	18	12	14
GN.12970	DIN 179-B11.5-20-A	11.5	18	20	25
GN.13039	DIN 179-B11.5-25-A	11.5	18	25	30
GN.19837	DIN 179-B11.6-12-A	11.6	18	12	13
GN.19838	DIN 179-B11.6-20-A	11.6	18	20	23
GN.19839	DIN 179-B11.6-25-A	11.6	18	25	32
GN.19840	DIN 179-B11.7-12-A	11.7	18	12	13
GN.19841	DIN 179-B11.7-20-A	11.7	18	20	23
GN.19842	DIN 179-B11.7-25-A	11.7	18	25	26
GN.12971	DIN 179-B11.8-12-A	11.8	18	12	13
GN.12972	DIN 179-B11.8-20-A	11.8	18	20	22
GN.13040	DIN 179-B11.8-25-A	11.8	18	25	29
GN.19843	DIN 179-B11.9-12-A	11.9	18	12	13
GN.19844	DIN 179-B11.9-20-A	11.9	18	20	22
GN.19845	DIN 179-B11.9-25-A	11.9	18	25	27



Code	Description	d1 F7	d2 n6	l1	⚖	Code	Description	d1 F7	d2 n6	l1	⚖
GN.12975	DIN 179-B12-12-A	12	18	12	13	GN.12981	DIN 179-B13-16-A	13	22	16	30
GN.12976	DIN 179-B12-20-A	12	18	20	22	GN.12982	DIN 179-B13-28-A	13	22	28	53
GN.13041	DIN 179-B12-25-A	12	18	25	29	GN.13044	DIN 179-B13-36-A	13	22	36	70
GN.12977	DIN 179-B12.1-16-A	12.1	22	16	33	GN.19876	DIN 179-B13.1-16-A	13.1	22	16	30
GN.12978	DIN 179-B12.1-28-A	12.1	22	28	57	GN.19877	DIN 179-B13.1-28-A	13.1	22	28	52
GN.13042	DIN 179-B12.1-36-A	12.1	22	36	75	GN.19878	DIN 179-B13.1-36-A	13.1	22	36	68
GN.19851	DIN 179-B12.2-16-A	12.2	22	16	33	GN.19879	DIN 179-B13.2-16-A	13.2	22	16	40
GN.19852	DIN 179-B12.2-28-A	12.2	22	28	36	GN.19880	DIN 179-B13.2-28-A	13.2	22	28	62
GN.19853	DIN 179-B12.2-36-A	12.2	22	36	76	GN.19881	DIN 179-B13.2-36-A	13.2	22	36	76
GN.19854	DIN 179-B12.3-16-A	12.3	22	16	32	GN.19882	DIN 179-B13.3-16-A	13.3	22	16	38
GN.19855	DIN 179-B12.3-28-A	12.3	22	28	56	GN.19883	DIN 179-B13.3-28-A	13.3	22	28	60
GN.19856	DIN 179-B12.3-36-A	12.3	22	36	74	GN.19884	DIN 179-B13.3-36-A	13.3	22	36	76
GN.19857	DIN 179-B12.4-16-A	12.4	22	16	32	GN.19885	DIN 179-B13.4-16-A	13.4	22	16	38
GN.19858	DIN 179-B12.4-28-A	12.4	22	28	56	GN.19886	DIN 179-B13.4-28-A	13.4	22	28	60
GN.19859	DIN 179-B12.4-36-A	12.4	22	36	76	GN.19887	DIN 179-B13.4-36-A	13.4	22	36	74
GN.12979	DIN 179-B12.5-16-A	12.5	22	16	32	GN.12983	DIN 179-B13.5-16-A	13.5	22	16	29
GN.12980	DIN 179-B12.5-28-A	12.5	22	28	56	GN.12984	DIN 179-B13.5-28-A	13.5	22	28	51
GN.13043	DIN 179-B12.5-36-A	12.5	22	36	73	GN.19888	DIN 179-B13.5-36-A	13.5	22	36	67
GN.19860	DIN 179-B12.6-16-A	12.6	22	16	31	GN.19889	DIN 179-B13.6-16-A	13.6	22	16	29
GN.19861	DIN 179-B12.6-28-A	12.6	22	28	55	GN.19890	DIN 179-B13.6-28-A	13.6	22	28	52
GN.19862	DIN 179-B12.6-36-A	12.6	22	36	84	GN.19891	DIN 179-B13.6-36-A	13.6	22	36	68
GN.19863	DIN 179-B12.7-16-A	12.7	22	16	31	GN.19892	DIN 179-B13.7-16-A	13.7	22	16	28
GN.19864	DIN 179-B12.7-28-A	12.7	22	28	55	GN.19893	DIN 179-B13.7-28-A	13.7	22	28	54
GN.19865	DIN 179-B12.7-36-A	12.7	22	36	84	GN.19894	DIN 179-B13.7-36-A	13.7	22	36	66
GN.19866	DIN 179-B12.8-16-A	12.8	22	16	31	GN.19895	DIN 179-B13.8-16-A	13.8	22	16	28
GN.19867	DIN 179-B12.8-28-A	12.8	22	28	54	GN.19896	DIN 179-B13.8-28-A	13.8	22	28	52
GN.19868	DIN 179-B12.8-36-A	12.8	22	36	78	GN.19897	DIN 179-B13.8-36-A	13.8	22	36	66
GN.19869	DIN 179-B12.9-16-A	12.9	22	16	40	GN.19898	DIN 179-B13.9-16-A	13.9	22	16	38
GN.19870	DIN 179-B12.9-28-A	12.9	22	28	54	GN.19899	DIN 179-B13.9-28-A	13.9	22	28	49
GN.19871	DIN 179-B12.9-36-A	12.9	22	36	78	GN.19900	DIN 179-B13.9-36-A	13.9	22	36	74



Standard machine parts

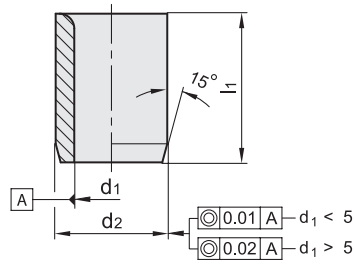


Standard machine parts

6

Code	Description	d1 F7	d2 n6	l1	⚖
GN.12985	DIN 179-B14-16-A	14	22	16	28
GN.12986	DIN 179-B14-28-A	14	22	28	49
GN.13045	DIN 179-B14-36-A	14	22	36	64
GN.12987	DIN 179-B14.1-16-A	14.1	22	16	28
GN.12988	DIN 179-B14.1-28-A	14.1	22	28	48
GN.13046	DIN 179-B14.1-36-A	14.1	22	36	61
GN.19905	DIN 179-B14.2-16-A	14.2	22	16	27
GN.19906	DIN 179-B14.2-28-A	14.2	22	28	58
GN.19907	DIN 179-B14.2-36-A	14.2	22	36	70
GN.19908	DIN 179-B14.3-16-A	14.3	22	16	27
GN.19909	DIN 179-B14.3-28-A	14.3	22	28	58
GN.19910	DIN 179-B14.3-36-A	14.3	22	36	70
GN.19911	DIN 179-B14.3-16-A	14.4	22	16	27
GN.19912	DIN 179-B14.4-28-A	14.4	22	28	54
GN.19913	DIN 179-B14.4-36-A	14.4	22	36	66
GN.12989	DIN 179-B14.5-16-A	14.5	22	16	26
GN.12990	DIN 179-B14.5-28-A	14.5	22	28	46
GN.13047	DIN 179-B14.5-36-A	14.5	22	36	60
GN.19914	DIN 179-B14.6-16-A	14.6	22	16	26
GN.19915	DIN 179-B14.6-28-A	14.6	22	28	52
GN.19916	DIN 179-B14.6-36-A	14.6	22	36	66
GN.19917	DIN 179-B14.7-16-A	14.7	22	16	26
GN.19918	DIN 179-B14.7-28-A	14.7	22	28	52
GN.19919	DIN 179-B14.7-36-A	14.7	22	36	64
GN.19920	DIN 179-B14.8-16-A	14.8	22	16	32
GN.19921	DIN 179-B14.8-28-A	14.8	22	28	52
GN.19922	DIN 179-B14.8-36-A	14.8	22	36	58
GN.19923	DIN 179-B14.9-16-A	14.9	22	16	32
GN.19924	DIN 179-B14.9-28-A	14.9	22	28	52
GN.19925	DIN 179-B14.9-36-A	14.9	22	36	64
GN.12991	DIN 179-B15-16-A	15	22	16	25
GN.12992	DIN 179-B15-28-A	15	22	28	44
GN.13048	DIN 179-B15-36-A	15	22	36	58
GN.19931	DIN 179-B15.1-16-A	15.1	26	16	43
GN.19932	DIN 179-B15.1-28-A	15.1	26	28	75
GN.19933	DIN 179-B15.1-36-A	15.1	26	36	97
GN.12993	DIN 179-B15.5-16-A	15.5	26	16	42
GN.12994	DIN 179-B15.5-28-A	15.5	26	28	74
GN.13049	DIN 179-B15.5-36-A	15.5	26	36	97
GN.12995	DIN 179-B16-16-A	16	26	16	40
GN.12996	DIN 179-B16-28-A	16	26	28	72
GN.13050	DIN 179-B16-36-A	16	26	36	88
GN.12997	DIN 179-B16.1-16-A	16.1	26	16	40
GN.12998	DIN 179-B16.1-28-A	16.1	26	28	71
GN.13081	DIN 179-B16.1-36-A	16.1	26	36	89
GN.12999	DIN 179-B16.5-16-A	16.5	26	16	39
GN.13000	DIN 179-B16.5-28-A	16.5	26	28	69
GN.13082	DIN 179-B16.5-36-A	16.5	26	36	89

Code	Description	d1 F7	d2 n6	l1	⚖
GN.13001	DIN 179-B17-16-A	17	26	16	37
GN.13002	DIN 179-B17-28-A	17	26	28	66
GN.13083	DIN 179-B17-36-A	17	26	36	86
GN.19934	DIN 179-B17.5-16-A	17.5	26	16	36
GN.19935	DIN 179-B17.5-28-A	17.5	26	28	63
GN.19936	DIN 179-B17.5-36-A	17.5	26	36	81
GN.13003	DIN 179-B18-16-A	18	26	16	34
GN.13004	DIN 179-B18-28-A	18	26	28	60
GN.13084	DIN 179-B18-36-A	18	26	36	86
GN.19937	DIN 179-B18.5-20-A	18.5	30	20	68
GN.19938	DIN 179-B18.5-36-A	18.5	30	36	121
GN.19939	DIN 179-B18.5-45-A	18.5	30	45	153
GN.13005	DIN 179-B19-20-A	19	30	20	65
GN.13006	DIN 179-B19-36-A	19	30	36	117
GN.13085	DIN 179-B19-45-A	19	30	45	158
GN.19940	DIN 179-B19.5-20-A	19.5	30	20	62
GN.19941	DIN 179-B19.5-36-A	19.5	30	36	113
GN.19942	DIN 179-B19.5-45-A	19.5	30	45	144
GN.13007	DIN 179-B20-20-A	20	30	20	60
GN.13008	DIN 179-B20-36-A	20	30	36	109
GN.13086	DIN 179-B20-45-A	20	30	45	148
GN.19943	DIN 179-B20.5-20-A	20.5	30	20	57
GN.19944	DIN 179-B20.5-36-A	20.5	30	36	104
GN.19945	DIN 179-B20.5-45-A	20.5	30	45	130
GN.19946	DIN 179-B21-20-A	21	30	20	55
GN.19947	DIN 179-B21-36-A	21	30	36	80
GN.19948	DIN 179-B21.45-A	21	30	45	125
GN.19949	DIN 179-B21.5-20-A	21.5	30	20	52
GN.19950	DIN 179-B21.5-36-A	21.5	30	36	94
GN.19951	DIN 179-B21.5-45-A	21.5	30	45	119
GN.13009	DIN 179-B22-20-A	22	30	20	49
GN.13010	DIN 179-B22-36-A	22	30	36	90
GN.13087	DIN 179-B22-45-A	22	30	45	130
GN.19952	DIN 179-B22.5-20-A	22.5	35	20	86
GN.19953	DIN 179-B22.5-36-A	22.5	35	36	157
GN.19954	DIN 179-B22.5-45-A	22.5	35	45	197
GN.19955	DIN 179-B23-20-A	23	35	20	83
GN.19956	DIN 179-B23-36-A	23	35	36	150
GN.19957	DIN 179-B23-45-A	23	35	45	190
GN.19958	DIN 179-B23.5-20-A	23.5	35	20	80
GN.19959	DIN 179-B23.5-36-A	23.5	35	36	146
GN.19960	DIN 179-B23.5-45-A	23.5	35	45	184



Code	Description	d1 F7	d2 n6	l1	$\Delta$
GN.13011	DIN 179-B24-20-A	24	35	20	78
GN.13012	DIN 179-B24-36-A	24	35	36	141
GN.13088	DIN 179-B24-45-A	24	35	45	177
GN.19961	DIN 179-B24.5-20-A	24.5	35	20	75
GN.19962	DIN 179-B24.5-36-A	24.5	35	36	136
GN.19963	DIN 179-B24.5-45-A	24.5	35	45	170
GN.13013	DIN 179-B25-20-A	25	35	20	72
GN.13014	DIN 179-B25-36-A	25	35	36	131
GN.13089	DIN 179-B25-45-A	25	35	45	165
GN.19964	DIN 179-B25.5-20-A	25.5	35	20	72
GN.19965	DIN 179-B25.5-36-A	25.5	35	36	125
GN.19966	DIN 179-B25.5-45-A	25.5	35	45	156
GN.13015	DIN 179-B26-20-A	26	35	20	65
GN.13016	DIN 179-B26-36-A	26	35	36	119
GN.13090	DIN 179-B26-45-A	26	35	45	151
GN.19967	DIN 179-B26.5-25-A	26.5	42	25	161
GN.19968	DIN 179-B26.5-45-A	26.5	42	45	290
GN.19969	DIN 179-B26.5-56-A	26.5	42	56	362
GN.19970	DIN 179-B27-25-A	27	42	25	156
GN.19971	DIN 179-B27-45-A	27	42	45	283
GN.19972	DIN 179-B27-56-A	27	42	56	352
GN.19973	DIN 179-B27.5-25-A	27.5	42	25	152
GN.19974	DIN 179-B27.5-45-A	27.5	42	45	250
GN.19975	DIN 179-B27.5-56-A	27.5	42	56	343
GN.13017	DIN 179-B28-25-A	28	42	25	148
GN.13018	DIN 179-B28-45-A	28	42	45	268
GN.13091	DIN 179-B28-56-A	28	42	56	330
GN.19976	DIN 179-B28.5-25-A	28.5	42	25	143
GN.19977	DIN 179-B28.5-45-A	28.5	42	45	256
GN.19978	DIN 179-B28.5-56-A	28.5	42	56	320
GN.19979	DIN 179-B29-25-A	29	42	25	139
GN.19980	DIN 179-B29-45-A	29	42	45	252
GN.19981	DIN 179-B29-56-A	29	42	56	310
GN.19982	DIN 179-B29.5-25-A	29.5	42	25	134
GN.19983	DIN 179-B29.5-45-A	29.5	42	45	241
GN.19984	DIN 179-B29.5-56-A	29.5	42	56	240
GN.13019	DIN 179-B30-25-A	30	42	25	130
GN.13020	DIN 179-B30-45-A	30	42	45	236
GN.13092	DIN 179-B30-56-A	30	42	56	295
GN.19985	DIN 179-B30.5-25-A	30.5	48	25	208
GN.19986	DIN 179-B30.5-45-A	30.5	48	45	370
GN.19987	DIN 179-B30.5-56-A	30.5	48	56	461
GN.19988	DIN 179-B31-25-A	31	48	25	203
GN.19989	DIN 179-B31-45-A	31	48	45	368
GN.19990	DIN 179-B31-56-A	31	48	56	458
GN.19991	DIN 179-B31.5-25-A	31.5	48	25	198
GN.19992	DIN 179-B31.5-45-A	31.5	48	45	353
GN.19993	DIN 179-B31.5-56-A	31.5	48	56	440

Code	Description	d1 F7	d2 n6	l1	$\Delta$
GN.19994	DIN 179-B32-25-A	32	48	25	194
GN.19995	DIN 179-B32-45-A	32	48	45	350
GN.19996	DIN 179-B32-56-A	32	48	56	434
GN.19997	DIN 179-B32.5-25-A	32.5	48	25	188
GN.19998	DIN 179-B32.5-45-A	32.5	48	45	336
GN.19999	DIN 179-B32.5-56-A	32.5	48	56	419
GN.20000	DIN 179-B33-25-A	33	48	25	183
GN.20001	DIN 179-B33-45-A	33	48	45	331
GN.20002	DIN 179-B33-56-A	33	48	56	426
GN.20003	DIN 179-B33.5-25-A	33.5	48	25	178
GN.20004	DIN 179-B33.5-45-A	33.5	48	45	318
GN.20005	DIN 179-B33.5-56-A	33.5	48	56	396
GN.20006	DIN 179-B34-25-A	34	48	25	172
GN.20007	DIN 179-B34-45-A	34	48	45	314
GN.20008	DIN 179-B34-56-A	34	48	56	390
GN.20009	DIN 179-B34.5-25-A	34.5	48	25	168
GN.20010	DIN 179-B34.5-45-A	34.5	48	45	302
GN.20011	DIN 179-B34.5-56-A	34.5	48	56	373
GN.20012	DIN 179-B35-25-A	35	48	25	162
GN.20013	DIN 179-B35-45-A	35	48	45	295
GN.20014	DIN 179-B35-56-A	35	48	56	367
GN.20015	DIN 179-B36-30-A	36	55	30	312
GN.20016	DIN 179-B36-56-A	36	55	56	589
GN.20017	DIN 179-B36-67-A	36	55	67	716
GN.20018	DIN 179-B37-30-A	37	55	30	294
GN.20019	DIN 179-B37-56-A	37	55	56	555
GN.20020	DIN 179-B37-67-A	37	55	67	665
GN.20021	DIN 179-B38-30-A	38	55	30	286
GN.20022	DIN 179-B38-56-A	38	55	56	549
GN.20023	DIN 179-B38-67-A	38	55	67	655
GN.20024	DIN 179-B39-30-A	39	55	30	286
GN.20025	DIN 179-B39-56-A	39	55	56	503
GN.20026	DIN 179-B39-67-A	39	55	67	603
GN.20027	DIN 179-B40-30-A	40	55	30	258
GN.20028	DIN 179-B40-56-A	40	55	56	484
GN.20029	DIN 179-B40-67-A	40	55	67	580
GN.20030	DIN 179-B41-30-A	41	55	30	243
GN.20031	DIN 179-B41-56-A	41	55	56	449
GN.20032	DIN 179-B41-67-A	41	55	67	538
GN.20033	DIN 179-B42-30-A	42	55	30	227
GN.20034	DIN 179-B42-56-A	42	55	56	428
GN.20035	DIN 179-B42-67-A	42	55	67	512



Standard machine parts