

TECHNISCHES DATENBLATT



EMOTION ESD S3 No. 761091

Gr. 37 - 48

KENNZEICHNUNG NACH NORM

nach EN ISO 20345 S3 SRC

Form B



- Sicherheitsschnürstiefel



RUTSCHHEMMUNG: SRC ist die bestmögliche Bewertung für Rutschhemmung, die ein Sicherheitsschuh gemäß EN ISO 20345 erreichen kann

PASSFORM



EINSATZGEBIETE

- In- und Outdoor-Bereiche
- Industrie, Lager, Transport, Montage usw.
- Bereiche, wo die Einwirkung von Feuchtigkeit zu erwarten ist (S2)
- Bereiche, in denen Gefahren des Eindringens von spitzen und scharfen Gegenständen bestehen (S3)
- Bereiche, in denen die Gefahr von elektrostatischer Entladung besteht (EGB/ESD)

AUSSTATTUNGSMERKMALE

Design

- Sneakers Optik

Gepolsterte Lasche

- Sehr guter Tragekomfort
- Vermeidung von Druckstellen

Kragenpolsterung


- Sehr guter Tragekomfort
- Knöchelumschließender, weich gepolsterter Schaftabschluss für gute Stabilität und Halt im Schuh (Form B)

ESD - Ausstattung




- Geeignet für Arbeiten in ESD-sensiblen und Elektrostatisch geschützten Bereichen (EPA)
- Sehr gute Ableitfähigkeit

AUSSTATTUNGSMERKMALE

Zertifizierung nach DGUV Regel 112-191		<ul style="list-style-type: none"> Zertifiziert für Orthopädische Zurichtungen / Einlagen
Geringes Gewicht		<ul style="list-style-type: none"> Durch eine direkt angespritzte Sohle Angenehmer Tragekomfort
Größen (Unisex Modell)		<ul style="list-style-type: none"> Erweiterter Größenspiegel Lieferbar in Größe 37-48


OBERMATERIAL

Nubukleder waxy im Vintage Design		<ul style="list-style-type: none"> Einsatzbereiche S2/S3 Natürliches Material Gewachst Widerstandsfähig gegen Abnutzung Atmungsaktiv Wasserdurchtritt/-aufnahme gemäß EN ISO 20345 S2
Nachhaltig hergestellte Leder		<ul style="list-style-type: none"> In Deutschland produziert nach hohen sozialen und ökologischen Standards

FUTTERMATERIAL

Textilfutter BIOACTIVE		<ul style="list-style-type: none"> Klimaregulierend Gute Atmungsaktivität Durch die Einbindung von Silberionen ist das Material permanent antibakteriell und antigeruchsbildend. Hautfreundlich Hohe Schweißaufnahme/-abgabe
Futterkappentasche		<ul style="list-style-type: none"> Abriebfestes Mikrofasermaterial, strapazierfähig Angenehmer Tragekomfort

ZEHENSCHUTZKAPPE

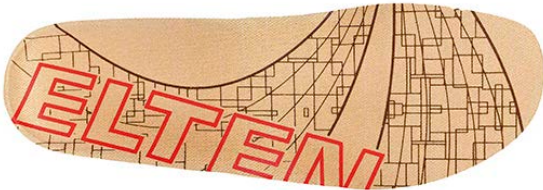
Stahlkappe 	<ul style="list-style-type: none"> Schutz gegen Stoßeinwirkungen von min. 200 Joule und eine Druckbeanspruchung von min. 15 kN Dauerhafte Kantenabdeckung zur Abpolsterung Ergonomisch geformt Angenehme Zehenfreiheit Gute Abdeckung des Kleinzehenbereichs
--	---

EINLEGESOHLE

Ganzflächige Einlegesohle ESD PRO



- Die ganzflächige, auswechselbare Einlegesohle mit ESD-Ausstattung bietet höchsten Tragekomfort für Sicherheitsschuhe.



- ESD-AUSSTATTUNG:** Die ELTEN Einlegesohle ESD ist leitfähig und erfüllt die Norm DIN EN ISO 20345 und DIN EN 61340-4-3 für den ESD-Bereich.
- Schutz vor elektrostatischer Entladung (electrostatic discharge=ESD)
- OPTIMALES FUSSKLIMA:** Hohe Feuchtigkeitsaufnahme und -abgabe durch die offenzellige Struktur des PU-Schaums. Somit bleibt der Fuß immer angenehm trocken.
- SCHOCKABSORBIEREND UND KOMFORTABEL:** Die enorme Weichheit des PU-Schaums dämpft Stöße beim Auftritt ab und erhöht den Laufkomfort.
- GERUCHSNEUTRALISIEREND:** Aktivkohle reduziert die Entstehung unangenehmer Gerüche im Schuh.
- ANTIBAKTERIELL:** Aktivkohle verhindert die Entstehung und die Ausbreitung von Pilzen und sonstigen Bakterien.
- ATMUNGSAKTIV:** Verbesserung des Schuhklimas durch die offenzellige Struktur des PU-Schaums.

DURCHTRITTSCHUTZ

Metallfreier Durchtrittschutz



- Erfüllt die Zusatzanforderungen der Durchtrittssicherheit nach EN ISO 20344 / 20345
- Entspricht der Norm für Durchtrittssicherheit EN 12568
- Textile, durchtrittshemmende Zwischensohle
- Leicht und flexibel: bei knieenden Tätigkeiten mehr Bequemlichkeit durch bessere Elastizität des Schuhs
- Bessere Fußsensibilität auf unebenen Untergründen
- Gutes Fußklima durch thermoisolierende Wirkung
- 100% Fußabdeckung gegenüber 85% bei Stahlsohlen
- 100% metallfrei und antimagnetisch

LAUF SOHLE



Zweischichten-Profilsohle L10

- Antistatisch
- Sehr gute Rutschsicherheit

Laufsohle: TPU = (thermoplastisches Polyurethan)

- Farbe: Transluzent
- Besonders abriebfest
- Hitzebeständig bis ca. 130°C, kälteflexibel bis ca. -30°C
- Öl- und kraftstoffbeständig

Zwischensohle: PU

- Farbe: Weiß
- Der weiche PU-Kern sorgt für gute Stoßabsorption und hohen Tragekomfort