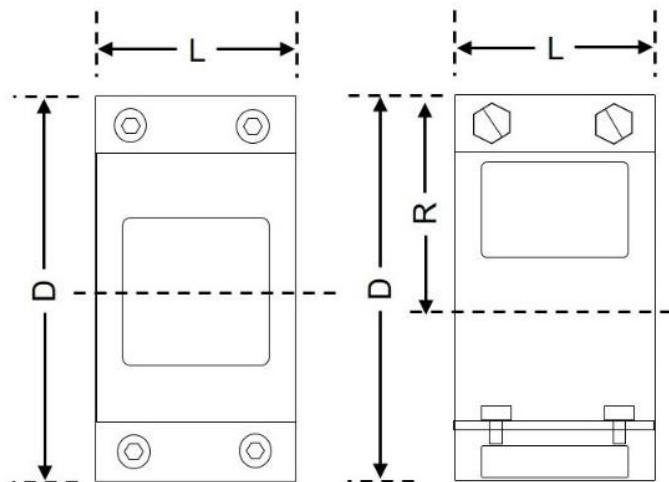


## Kombikralle



DN 200 – 300  
altes Modell

Verbindung Kombikralle

DN		D	L	R	Art.-Nr.
50		125	75	-	235360
80		148	75	-	235498
100		180	85	-	235280
125		210	96	-	235315
150		234	96	-	235316
200**	altes Modell (3teilig)	256	110	140	235281
	neues Modell (2teilig)	284		-	
250**	altes Modell (3teilig)	331	130	180	216888
	neues Modell (2teilig)	364		-	
300**	altes Modell (3teilig)	385	130	208	100304
	neues Modell (2teilig)	416		-	

**\*\* Modellumstellung ab 2. Halbjahr 2020 je nach Nennweite**

Längskraftschlüssige Sicherungsschelle für alle Rapid- und CV/CE-Verbinder für muffenloses gusseisernes Abflussrohrsystem nach DIN EN 877, Maße nach DIN 19522.

## Ausschreibungstext:

**Kombi-Kralle, zugfeste Sicherungsschelle für Dükorapid®, Dükorapid® Inox und Rapid Inox Verbindungen sowie CV und CE Verbindungen an druckgefährdeten Leitungen; Gehäuse und Verschlusssteile aus verzinktem Stahl.**

Material Gehäuse:	Stahl, verzinkt
Material Verschlusssteile:	Stahl, verzinkt
Längskraftschlüssigkeit:	DN 50-100: bis 10 bar; DN 125-150: bis 5 bar; DN 200: bis 3 bar; DN 250-300: bis 1 bar (Achtung: Dichtheitsangaben bei CV/CE beachten!)
Schraubengröße:	DN 50-150 Zylinderkopfschrauben mit Innensechskant; DN 50-80: M 8 x 30, DN 100-150: M 10 x 40. DN 200-300 Sechskantschrauben mit Unterlegscheiben und Sperrzahnmutter;
Anzugsdrehmoment:	DN 50-80: 30 Nm; DN 100: 40 Nm*, DN 125: 50 Nm*; DN 150-300: 60 Nm* * die DN 100 bis 300 befinden sich z. Zt. in einer Modellumstellung. In diesem Zuge ändern sich auch die Drehmomentangaben. Bitte beachten Sie unbedingt die dem Produkt beiliegende Anleitung.

## Anwendung:

Kralle für die Montage über passenden Verbindern für die Installation im Gebäude oder in Beton.

## Montagerichtlinien:

siehe jeweils aktuelle **SML-Planungs- und Projektierungsinformationen** unter [www.dueker.de/abflusstechnik/downloads](http://www.dueker.de/abflusstechnik/downloads).

Stand 11/2021  
Irrtum und Änderungen vorbehalten