

Maniglie tubolari

24321.0060



Descrizione prodotto

Le maniglie tubolari vengono utilizzate ad esempio, sulle porte delle macchine. Queste maniglie tubolari di alluminio sono caratterizzate dalla loro costruzione robusta e dal loro design moderno. Questa versione è dotata di bracci di sostegno angolati.

Materiale

Coperchio

- Plastica, grigio chiaro

Impugnatura

- Alluminio, anodizzato

Assemblaggio

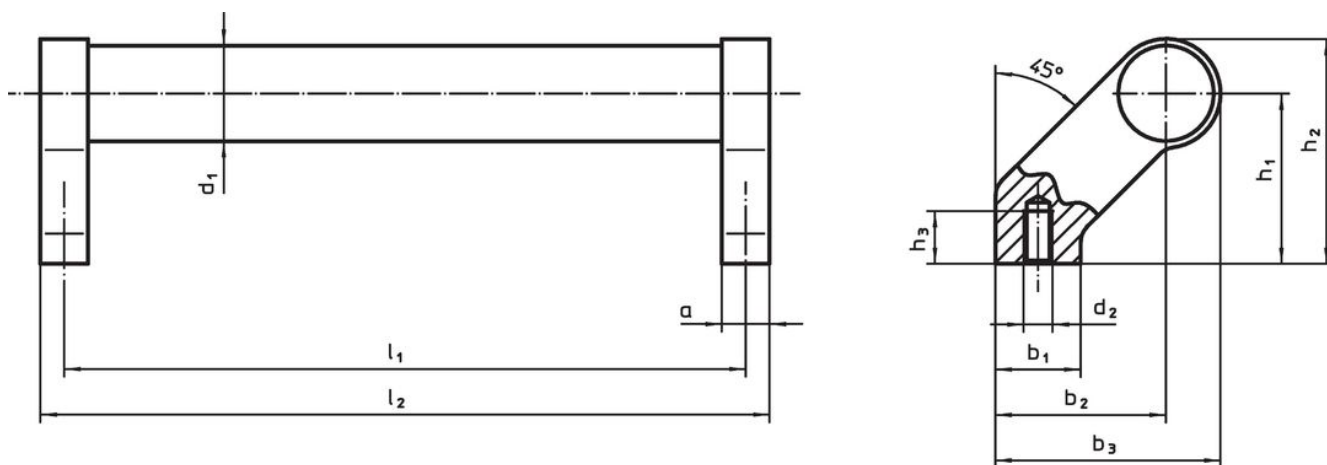
Il montaggio avviene dalla parte posteriore.

Maggiori informazioni

Note

Esecuzioni speciali a richiesta.

Disegno



Caratteristiche

| Dimensioni | | | | | | | | | | | [g] | Codice | |
|------------|---------------------|-----|-------|-------|-------|-------|-------|-------|---------------|-------|-----|------------|--|
| d_1 | l_1 $\pm 0,25$ | a | b_1 | b_2 | b_3 | d_2 | h_1 | h_2 | h_3 min. | l_2 | | | |
| argento | | | | | | | | | | | | | |
| 28 | 500 | 14 | 25 | 50 | 66 | M8 | 50 | 66 | 15 | 514 | 593 | 24321.0060 | |

Conformità

Conforme alla normativa RoHS

Contiene piombo - conforme alle eccezioni 6a / 6b / 6c.

Contiene sostanze SVHC >0,1% p/p

Contiene piombo - elenco SVHC [REACH] aggiornato al 14.06.2023.

Contiene sostanze della Proposition 65



L'esposizione al piombo può causare cancro e danni riproduttivi
<https://www.P65Warnings.ca.gov/>

Privo di minerali di conflitto

Questo prodotto non contiene sostanze designate come "minerali da conflitto" come tantalio, stagno, oro o tungsteno della Repubblica Democratica del Congo o dei paesi limitrofi.