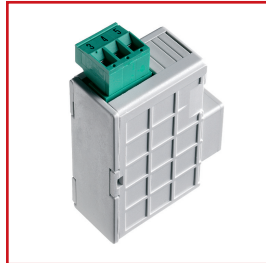


DATENBLATT:
EINSCHUBMODUL SCHNITTSTELLE M-BUS FÜR NA96 UND NA96+



NA96



MGF3900B

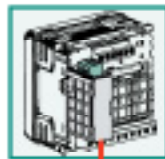
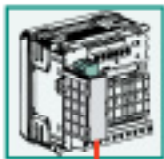
SCHRACK-INFO

Das Modul MGF3900B in Kombination mit dem Gerät der Type NA 96 ermöglicht, durch die M-Bus-Schnittstelle, das Auslesen der kWh. Nicht eichfähig!

NA96 UND NA96+

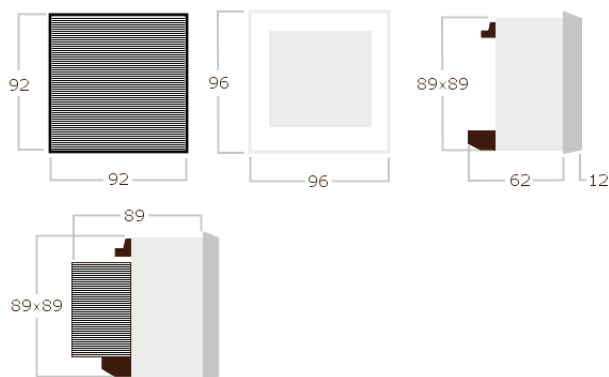


MGF3900B

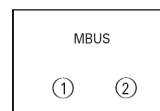


M-BUS

ABMESSUNGEN



ANSCHLUSSBILD



TECHNISCHE DATEN

M-BUS KOMMUNIKATION – Galvanische Trennung zwischen Eingang und Versorgung (NA96/NA96+)

Norm:	EN1434-3
Übertragung:	asynchron seriell
Protokoll:	M-BUS
Bitanzahl:	8
Stopbit:	1

PROGRAMMIERBARE PARAMETER

Adresse:	0...250
Baudrate:	300 - 600 - 1.200 - 2.400 - 4.800 - 9.600 bit/s

HILFSSPANNUNG (Die Größen hängen von der Zusammenstellung ab NA96./ NA96+ und Modul)

Eigenverbrauch:	≤ 5VA
-----------------	-------

ELEKTRISCHE SICHERHEIT (Die Angaben hängen von der Zusammenstellung ab NA96/NA96+ Modul MGF39000B)

Prüfspannung:	AC 2 kV rms 50Hz/1min
Prüfkreis:	Messeingang, Hilfsspannung

GEHÄUSE

Gehäuse:	Steckgehäuse mit Anschluss für NA96
Max. Gehäusetiefe:	81 mm (NA96 + Modul)
Anschlüsse:	Schraubanschlüsse
Eingangsklemmen:	Steiﬂeiter max. 4,5mm ² , Flexibler Draht max. 2,5mm ²
Gehäusematerial:	Selbstverlöschender Kunststoff
Gewicht:	30 Gramm

BEZEICHNUNG	EAN-CODE	VERFÜGBAR	STORE	BEST. NR.
Steckmodul für M-Bus	9004840665994			MGF3900B