

Philips HeartStart OnSite Defibrillator  
Zubehör



Produkte und Dienstleistungen,  
mit denen Sie die Leistung Ihres  
Defibrillators maximieren können

## Tragetaschen

Für den HeartStart OnSite Defibrillator gibt es drei verschiedene Tragetaschen: das Standardmodell, die schmale Tragetasche und den wasserdichten Hartschalenkoffer.

Das Standardmodell und die schmale Tragetasche sind aus halbhartem Material und strapazierfähigem Cordura gefertigt. Beide Taschen verfügen über ein Sichtfenster, in dem die Kurzanleitung aufbewahrt werden kann.



**Tragetasche, Standardmodell**  
Produktnummer M5075A

Neben dem OnSite Defibrillator enthält die Standard-Tragetasche (M5075A) eine Schere und bietet Platz für eine Ersatz-Elektrodenkassette und eine zusätzliche Batterie.

Abmessungen:  
24 cm x 21 cm x 12 cm (B x H x T)



**Schmale Tragetasche**  
Produktnummer M5076A

Die schmale Tragetasche (M5076A) enthält den OnSite Defibrillator und eine Schere.

Abmessungen:  
24 cm x 21 cm x 9 cm (B x H x T)



**Hartschalenkoffer**  
Produktnummer YC

Der wasserdichte Hartschalenkoffer (Produktnummer YC) ist aus robustem Kunststoff gearbeitet und schützt den Defibrillator besonders bei feuchter Witterung. Neben dem Defibrillator findet auch ein Notfall-Set im Koffer Platz.

Abmessungen:  
34 cm x 30 cm x 15 cm (B x H x T)



**Kurzanleitung**  
Produktnummer M5066-97802

Die Kurzanleitung bietet einen schnellen Überblick für die Anwender des Defibrillators. Mit einfachen Abbildungen und kurzen Erläuterungen wird jeder einzelne Bedienungsschritt vermittelt.



**Notfall-Set**  
Produktnummer 68-PCHAT

Das Notfall-Set beinhaltet Hilfsmittel und Zubehörteile, die typischerweise für die Patientenversorgung und den Schutz des Ersthelfers benötigt werden: 2 Paar hypoallergene Nitrilhandschuhe, eine Laerdal Taschenmaske, eine Schere, ein Galant Brusthaar-Rasierer und ein großes, besonders saugfähiges Papierhandtuch. Diese Gegenstände befinden sich in einer Tasche mit Reißverschluss, die am Griff des jeweiligen Gerätekkoffers befestigt werden kann.

Abmessungen:  
24 cm x 14 cm (B x H)



**Batterie mit langer Lebensdauer**  
Produktnummer M5070A

Der OnSite Defibrillator arbeitet mit einer Lithium-Mangandioxid-Einwegbatterie. Die Batterie hat eine Haltbarkeit von 5 Jahren; nach der Installation beträgt die Lebensdauer (normalerweise) 4 Jahren.

Mit jedem Defibrillator sollte eine Ersatzbatterie aufbewahrt werden. Für Defibrillatoren, die regelmäßig für Schulungen und/oder Vorführungen verwendet werden, sollten zusätzliche Batterien bestellt werden.

## Elektrodenkassetten mit SMART-Pads

Die „intelligenten“ Elektroden erkennen zusammen mit dem Defibrillator, wenn die Elektroden aus der Kassette entnommen und auf die Haut des Patienten geklebt werden. Abbildungen auf den Elektroden veranschaulichen die korrekte Platzierung.

Die Defibrillator-Pads müssen nach Gebrauch bzw. alle zwei Jahre ersetzt werden.

### Elektrodenkassette mit SMART-Pads für Erwachsene Produktnummer M5073A



Die SMART-Pads für Erwachsene eignen sich für Patienten mit einem Körpergewicht ab 25 kg.

### Elektrodenkassette mit SMART-Pads für Kinder Produktnummer M5072A



Die SMART-Pads für Kinder eignen sich für Kinder bzw. Kleinkinder unter 8 Jahren oder mit einem Körpergewicht von unter 25 kg. Diese Elektroden reduzieren die Defibrillationsenergie von 150 auf

50 Joule (J) – eine für Kinder angemessene Dosis.<sup>1,2</sup> Die Elektrodenkassette mit SMART-Pads für Kinder lässt sich anhand des Teddybär-Symbols und der Angabe des Patientengewichts einfach erkennen.

## Zubehör für Schulungen

### Elektrodenkassetten für Schulungszwecke

Für den OnSite Defibrillator sind Elektrodenkassetten für Schulungszwecke für Erwachsene (M5073A) und Kinder (M5074A) erhältlich.

Nach Anschluss dieser Spezialelektroden an den HeartStart OnSite, wird die Schockabgabefunktion ausgeschaltet und der Schulungs-Betrieb aktiviert. Dem Anwender stehen nun acht Notfallszenarien zur Verfügung. Je nach verwendeter Elektrodenkassette – für Erwachsene oder für Kinder – erteilt der Defibrillator Sprachanweisungen und Anleitungen zur kardiopulmonalen Reanimation.

Jede Elektrodenkassette für Schulungszwecke besteht aus einer durchsichtigen Schutzabdeckung mit Griff, einer wiederverwendbaren Schutzfolie und einem Paar wiederverwendbarer Klebeelektroden.\* Im Lieferumfang enthalten sind außerdem eine Anleitung zur Elektrodenplatzierung (entweder für Erwachsene oder für Kinder), illustrierte Anweisungen zur Installation der Elektrodenkassette, zur Verwendung der Anleitung zur Elektrodenplatzierung und zur Wiederverpackung der Kassette nach der Schulung. Die Elektrodenkassette für Schulungszwecke kann nach Anschluss an einen internen (M5088A) oder externen (M5089A) Übungspuppenadapter auch mit einer Übungspuppe verwendet werden.

### HeartStart Trainer

Für Gruppenschulungen ist der Philips HeartStart Trainer (M5085A) eine flexible und wirtschaftliche Lösung. Mit dem HeartStart Trainer erlernen die Teilnehmer die Bedienung des OnSite Defibrillators. Der HeartStart Trainer verwendet die selben Sprachanweisungen wie der OnSite Defibrillator und bietet acht vorkonfigurierte Szenarien. Anhand dieser realistischen Situationen lernen die Ersthelfer, wie sie sich im Notfall verhalten müssen.

Im Lieferumfang des HeartStart Trainer sind eine Nylontragetasche, eine Elektrodenkassette für Schulungszwecke (Erwachsene, M5073A) sowie ein externer Übungspuppenadapter enthalten. Zum optionalen Zubehör gehören der interne Übungspuppenadapter (M5088A) für ausgewählte Übungspuppen, 10 externe Übungspuppenadapter (M5089A) für alle Übungspuppen, eine Anleitung zur Elektrodenplatzierung bei Erwachsenen (M5090A) und die Elektrodenkassette für Schulungszwecke (Kinder, M5074A).

### Schulungsset für Übungsleiter

Das Schulungsset für Übungsleiter (M5066-89100) beinhaltet verschiedene Schulungsmaterialien, z. B. eine Videokassette und eine PowerPoint-Präsentation auf CD-ROM. Das Material unterstützt Übungsleiter bei Schulungen, in denen die Teilnehmer in der Bedienung der HeartStart OnSite und HeartStart FR2+ Defibrillatoren unterwiesen werden.



Elektrodenkassette für Schulungszwecke (Erwachsene)  
Produktnummer M5073A



Elektrodenkassette für Schulungszwecke (Kinder)  
Produktnummer M5074A



HeartStart Trainer  
Produktnummer M5085A



Schulungsset für Übungsleiter  
Produktnummer M5066-89100

1. Tang, et al.: Pediatric Fixed Energy Biphasic Waveform Defibrillation Using a Standard AED and Special Pediatric Electrodes. Supplement to Circulation, Vol 102, No 18, October 31, 2000, II-437.

2. Cecchin, et al.: Is Arrhythmia Detection by Automatic External Defibrillator Accurate for Children? Sensitivity and Specificity of an AED Algorithm in 696 Pediatric Arrhythmias. Circulation 2001; 103:2483-2488, May 22, 2001.

\* Ersatzelektroden für Schulungszwecke sind erhältlich: M5093A für Erwachsene und M5094A für Kinder

## Lösungen zur Wandmontage

Mit der Wandhalterung und den Defibrillator-Schränken von Philips lassen sich Defibrillatoren an strategisch günstigen Orten platzieren, an denen sie stets zugänglich sind und eine schnelle Behandlung ermöglichen.

### Wandhalterung

Die Wandhalterung M3857A wurde speziell für Philips HeartStart Defibrillatoren und das entsprechende Zubehör entwickelt. Der Gerätekoffer des HeartStart OnSite Defibrillators wird in die Wandhalterung eingesetzt und mit einem Sicherungsband (M3859A) gegen Missbrauch gesichert. Ein durchtrenntes Sicherungsband weist darauf hin, dass der Defibrillator aus der Wandhalterung entnommen wurde und dass das Defibrillator-Zubehör eventuell ergänzt werden muss.



### Wandhalterung

Produktnummer M3857A

Abmessungen:

270 mm x 204 mm x 126 mm (B x H x T)

Gewicht: 0,5 kg



Produktnummer M3859A

Sicherheitsband für Wandhalterung



AED-Hinweisschild

Produktnummer M3858A

Das AED-Hinweisschild M3858A wird über der Wandhalterung oder dem Defibrillator-Schrank angebracht. Der Defibrillator ist damit besser sichtbar.

Abmessungen:

18 cm x 25,5 cm (B x H)

### Defibrillator-Schränke

Ob für die schnelle Verfügbarkeit bei Notfällen oder zur Diebstahlprävention – Philips bietet drei verschiedene batteriebetriebene, alarmgesicherte Schränke an. Das Basismodell bietet einen einfachen Alarmton. Außerdem sind zwei Premiumausführungen erhältlich: ein Geräteschrank für die Wandmontage und ein Einbau-Geräteschrank, der in einer Nische angebracht wird und nicht so weit hervorsteht. Diese Schränke verfügen über eine Kombination aus Alarmton und blinkenden Alarmlämpchen. Sie bestehen aus widerstandsfähigem, dickem Stahlblech und sind groß genug, um zusätzliche medizinische Ausrüstung (z. B. eine Sauerstoffflasche) aufzunehmen. Der Alarm dieser Modelle kann auch an ein internes Sicherheitssystem angeschlossen werden – Notfalleinsätze lassen sich dadurch zentral koordinieren.

### Geräteschrank für die Wandmontage, Basismodell

Produktnummer 989803136531

Abmessungen:

42 cm x 38 cm x 15 cm (B x H x T)



### Geräteschrank für die Wandmontage, Premiummodell

Produktnummer PFE7024D

Abmessungen:

41 cm x 57 cm x 15 cm (B x H x T)

### Einbau-Geräteschrank (Premiummodell)

Produktnummer PFE7023D

Abmessungen:

Vertiefter Teil des Schrankes –

36 cm x 56 cm x 15 cm (B x H x T)

Wandfläche –

42 cm x 62 cm x 6 cm (B x H x T)



\* Der US-amerikanische „Americans with Disabilities Act (ADA)“ schreibt vor, dass Gegenstände nicht weiter als 10 cm in offene Fußgängerbereiche und Gehwege hineinragen dürfen, sofern sich ihr unterer Abschluss nicht höher als 68,5 cm über dem Boden befindet.

## Datenmanagement

Philips bietet eine Vielzahl von Werkzeugen zur Konfiguration der HeartStart Defibrillatoren und zum anschließenden Herunterladen, Übertragen, Verteilen und Analysieren der Reanimationsdaten sowie zur Berichterstellung. Mit diesem Datenmaterial kann der ärztliche Leiter die Notfalleinsätze besser abstimmen. Mit der EventReview Software können Sie Ihre Defibrillator Daten effizient verwalten – egal, welches Programm oder welche Gruppe Sie leiten: ein lokales Programm zur öffentlich zugänglichen Defibrillation, das AED-Programm in einer Schule, das Notfallteam in Ihrem Unternehmen, ein Rettungsteam oder das Reanimationsteam Ihres Krankenhauses.

### HeartStart Review Express

Mit Review Express können EKG-Daten von einem Defibrillator heruntergeladen, geprüft und ausgedruckt werden. Das Programm steht als Download von der Philips Datenmanagement-Internetseite kostenlos zur Verfügung: [www.medical.philips.com/goto/eventreview](http://www.medical.philips.com/goto/eventreview)

### HeartStart Review Express Connect Produktnummer 861311 Opt A01

HeartStart Review Express Connect ist ein einfach anzuwendender Assistent, der Sie durch alle Schritte des EKG-Downloads von einem Defibrillator führt. Mit HeartStart Review Express Connect haben Sie folgende Möglichkeiten: Herunterladen und Anzeigen des EKGs auf dem PC-Bildschirm, Ausdrucken und Speichern sowie die Versendung per E-Mail an Kollegen, die ebenfalls über die Event-Review-Lösungen verfügen. Außerdem können die Patientendaten damit auch vom Defibrillator gelöscht werden. Review Express Connect ist besonders dann hilfreich, wenn Sie schnell und einfach einen Fall von einem Defibrillator herunterladen und per E-Mail an einen zentralen Datenverwalter oder den ärztlichen Leiter übertragen möchten. Dort können die Daten mit den umfassenderen Datenmanagementprogrammen HeartStart Event Review oder Event Review Pro ausgewertet werden.

### Event Review

#### Produktnummer M3834A (Einzelplatz) oder 989803141811 (Kliniklizenz)

Event Review ermöglicht das Herunterladen der Patientendaten vom Defibrillator, deren Anzeige auf dem PC-Bildschirm, das Hinzufügen von Notizen und von Einsatz- und Patientendaten. Der Fall kann als Datei oder in einer Datenbank gespeichert werden. Über Ad-hoc-Datenbankabfragen können die Daten dann abgerufen oder zur Berichterstellung genutzt werden.

Außerdem kann der OnSite Defibrillator mit der Event Review Software konfiguriert werden.\*



Die Software ist als Einzelplatz- oder Kliniklizenz erhältlich.

### Event Review Pro Produktnummer 861276 Opt A01

Event Review Pro\* ist unser umfassendes Management-Tool für Datenverwalter und ärztliche Leiter. Es genügt höchsten Ansprüchen und bietet detailliertere Eingabemaschen. So kann jeder Aspekt des Einsatzes erfasst werden – einschließlich der Reaktionszeiten und der durchgeführten Maßnahmen. Zusätzlich zu den individuellen Fallberichten sind Utstein-Berichte und graphische Zusammenfassungen der Gesamtreaktionszeit verfügbar. Die einzelnen Glieder der Rettungskette lassen sich dadurch noch effizienter steuern.

### HeartStart Case Capture Produktnummer 989803143051

Mit HeartStart Case Capture können Patientendaten vom OnSite Defibrillator heruntergeladen werden, ohne dass das Gerät außer Betrieb genommen werden muss – es bleibt weiter einsatzbereit. Das Programm läuft auf einem palmOne™-PDA und ermöglicht die Übertragung der Patientendaten vom Defibrillator zum PDA, wo die Informationen gespeichert, EKGs und Ereignisse betrachtet und die Daten anschließend auf einen PC übertragen werden können. Dort erfolgen mit Hilfe der HeartStart Datenmanagementprogramme weitere Analysen und die Archivierung. Hinweis: Die Anzeige von EKGs mit diesem Produkt dient ausschließlich der grundlegenden Rhythmuserkennung und eignet sich nicht für die Diagnosestellung oder ST-Segment-Analyse. Das Betrachten von EKGs erfordert einen hochauflösenden PDA-Bildschirm und die Palm OS® Version 5.0 oder höher.



### HeartStart Configure Produktnummer 989803143041

Mit HeartStart Configure (989803143041) und einem palmOne™-PDA können Sie die Konfiguration des OnSite Defibrillators überprüfen und verändern.\* Mit nur wenigen Befehlen ist es möglich, über den PDA die aktuelle Konfiguration des Defibrillators aufzurufen, alle Konfigurationseinstellungen auf die Standardvorgaben zurückzusetzen oder einzelne Einstellungen an die Klinikpräferenzen anzupassen und diese an den Defibrillator zu übertragen. Um die Konfiguration Ihres Defibrillationsprogramms noch effizienter zu verwalten, können Sie die Daten in einer Datei auf dem PDA speichern. Das ermöglicht Ihnen, eine einheitliche Konfiguration auf alle AEDs zu übertragen und mögliche Einstellungen zu dokumentieren.



### Infrarot-Datenkabel Produktnummer ACT-IR

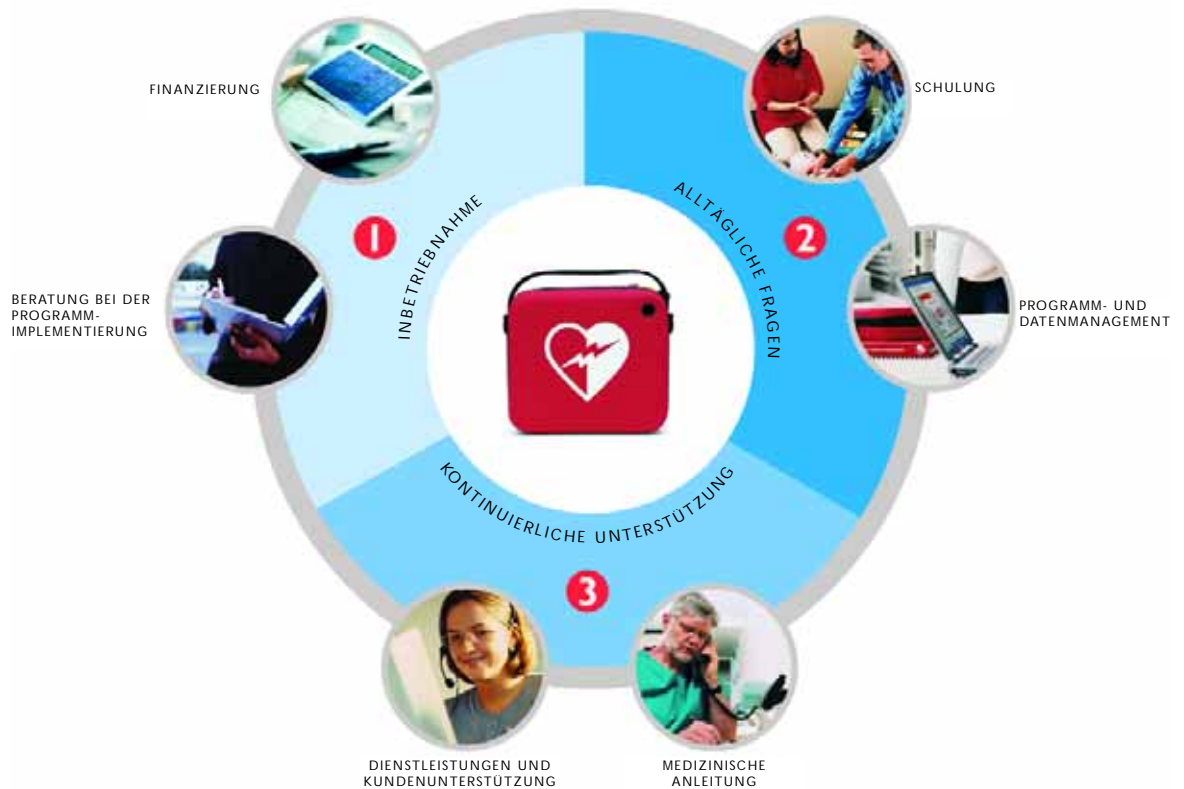
Mit dem Infrarot-Datenkabel können Patientendaten vom OnSite Defibrillator auf einen PC übertragen werden. Auf dem PC muss entweder HeartStart Review Express, Review Express Connect, Event Review oder Event Review Pro installiert sein. Die Daten können dann auf dem PC gespeichert, angezeigt oder zur Berichterstellung verwendet werden.

\* Standardvorgaben dürfen nur von autorisiertem Personal unter der Aufsicht eines Arztes geändert werden.



## HeartStart – weitere wichtige Elemente

Philips unterstützt die Implementierung von umfassenden Notfallprogrammen, damit Sie oder Ihr Team bei einem plötzlichen Herztod Leben retten können. Vor der Implementierung beraten wir Sie und führen eine Standortbeurteilung durch. Alltägliche Fragestellungen lösen wir mit Hilfe eines Arztes, internetbasiertem Programm-Management, Datenmanagementsoftware sowie Ersthelfer- und Übungsleiterschulungen. Mit der 5-jährigen Gewährleistung, die sich optional verlängern lässt, und Dienstleistungen von der Zubehörbestellung bis hin zu technischer Hilfestellung bietet Philips eine kontinuierliche Unterstützung.



## Philips Medizinisches Zubehör

Philips hat das Ziel, Medizingeräte und Medizinzubehör von höchster Qualität zu produzieren und Unterstützung dafür zu bieten. Unsere Zubehörprodukte werden mit großer Sorgfalt entwickelt, getestet und gefertigt, damit Ihre HeartStart Defibrillatoren zuverlässige und genaue Ergebnisse liefern. Eine Liste der erhältlichen Zubehörprodukte finden Sie unter <http://shop.medical.philips.com>

Philips Medizin Systeme  
ist ein Unternehmen  
der Royal Philips  
Electronics  
[www.philips.com/heartstart](http://www.philips.com/heartstart)  
[medical@philips.com](mailto:medical@philips.com)

Philips Medical Systems  
3000 Minuteman Road  
Andover, MA 01810-1085, USA  
+ 1 800 934-7372

Jede Verwertung außerhalb der engen gesetzlichen Grenzen des Urheberrechts bedarf der vorherigen schriftlichen Zustimmung.

Philips Medizin Systeme GmbH behält sich das Recht vor, ein Produkt zu verändern oder die Herstellung zu jedem Zeitpunkt und ohne Ankündigung oder Verpflichtung einzustellen.

Philips ist ein eingetragenes Warenzeichen von Koninklijke Philips Electronics N.V.  
Gedruckt in den Niederlanden.  
4522 981 81483/861 \* MAY 2005