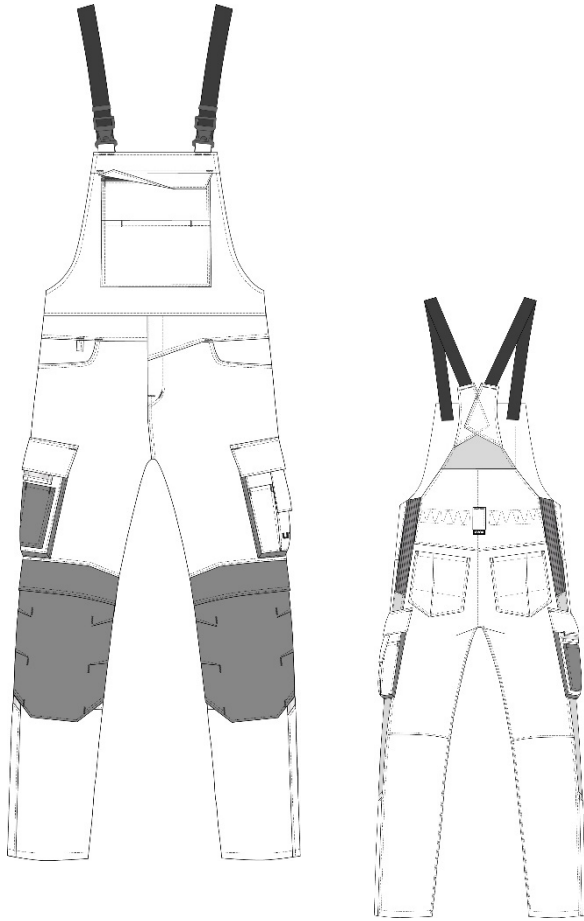


### workwear uvex perfeXXion



#### Latzhose premium

**Modellnr.:** 3660  
**Farbe:** kakao  
**Material:** 65 % Polyester,  
35 % Baumwolle, 290 g/m<sup>2</sup>  
**Größe:** 42-66,90-110,23-32  
**Art.-Nr.:** 17197  
**VE:** 1 Stück

#### PSA-Kategorie II

EN 14404



Typ 2 - Level 1



#### Produktbeschreibung:

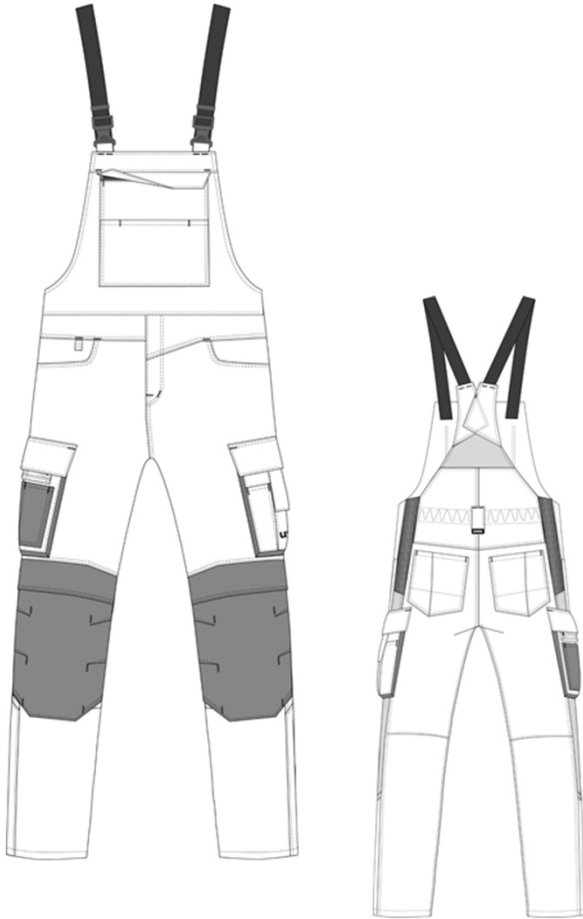
- Cordura Verstärkungen an beanspruchten Stellen wie: Knien, rechte Beintasche
- Multifunktionale Taschen,
- Knietaschen zertifiziert nach EN 14404:2004 + A1:2010 Typ 2 in Verbindung mit Knieschutzpolster 9868900
- Oeko-Tex® Standard 100



Die Konformitätserklärung zum Produkt ist abrufbar unter: [www.uvex-safety.com/ce](http://www.uvex-safety.com/ce)

**Benutzerinformation beachten !**

### workwear uvex perfeXXion



#### Latzhose premium

**Modellnr.:** 3660  
**Farbe:** tanne  
**Material:** 65 % Polyester,  
35 % Baumwolle, 290 g/m<sup>2</sup>  
**Größe:** 42-66,90-110,23-32  
**Art.-Nr.:** 17198  
**VE:** 1 Stück

#### PSA-Kategorie II

EN 14404



Typ 2 - Level 1



#### Produktbeschreibung:

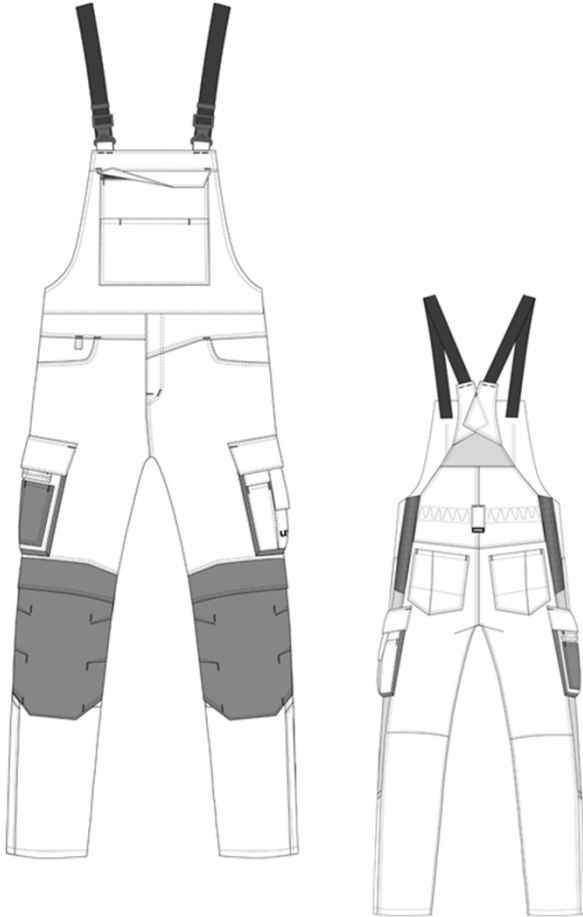
- Cordura Verstärkungen an beanspruchten Stellen wie: Knien, rechte Beintasche
- Multifunktionale Taschen,
- Knietaschen zertifiziert nach EN 14404:2004 + A1:2010 Typ 2 in Verbindung mit Knieschutzpolster 9868900
- Oeko-Tex® Standard 100



Die Konformitätserklärung zum Produkt ist abrufbar unter: [www.uvex-safety.com/ce](http://www.uvex-safety.com/ce)

**Benutzerinformation beachten !**

### workwear uvex perfeXXion



#### Latzhose premium

**Modellnr.:** 3660  
**Farbe:** schiefer  
**Material:** 65 % Polyester,  
35 % Baumwolle, 275 g/m<sup>2</sup>  
**Größe:** 42-66,90-110,23-32  
**Art.-Nr.:** 17199  
**VE:** 1 Stück

#### PSA-Kategorie II

EN 14404



Typ 2 - Level 1



#### Produktbeschreibung:

- Cordura Verstärkungen an beanspruchten Stellen wie: Knien, rechte Beintasche
- Multifunktionale Taschen,
- Knietaschen zertifiziert nach EN 14404:2004 + A1:2010 Typ 2 in Verbindung mit Knieschutzpolster 9868900
- Oeko-Tex® Standard 100



Die Konformitätserklärung zum Produkt ist abrufbar unter: [www.uvex-safety.com/ce](http://www.uvex-safety.com/ce)

**Benutzerinformation beachten !**

### workwear uvex perfeXXion



**Modell:** 3660

**Art.-Nr.:** 17197 (kakao)

17198 (tanne)

17199 (schiefer)

mit Kniepolstertasche  
(passende Kniepolster bestellbar  
unter Art.-Nr. 9868900)