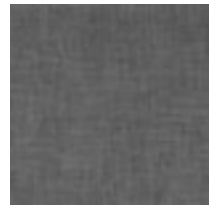


Anti-Ermüdungsmatte Drachten

Matte, Länge x Breite 520 x 700 mm,
Aus Gewebe mit PVC-Laminierung
mit glatter Oberfläche in schwarz,
verteilt den Fußdruck und Entlastet
die Druckpunkte, fördert eine
bessere Haltung und unterstützt die
Kernmuskulatur



Artikelnummer: 235571



Anti-Ermüdungsmatte


- geeignet für Büro- und Geschäftsräume / für leichte Beanspruchung / Steharbeitsplätze mit wenig Bewegung
- Matte
- Länge x Breite 520 x 700 mm
- Aus Gewebe mit PVC-Laminierung mit glatter Oberfläche in schwarz
- abgeschrägte Kanten für stolperfreies begehen und eingebauter Griff für einfaches Tragen und Aufhängen bei Nichtgebrauch
- verteilt den Fußdruck und Entlastet die Druckpunkte, fördert eine bessere Haltung und unterstützt die Kernmuskulatur

Technische Details





Arbeitsplatzausstattung	Bodenbelag	Farbe	schwarz
	Bodenbelag	Länge	520 mm
	Konfektionierung	Breite	700 mm

geeignet für (Branche/Bereich)	Büro- und Geschäftsräume	Bodenbelag Ausstattung	abgeschrägte Kanten, Griff
geeignet für (Anwendung)	leichte Beanspruchung	Bodenbelag Funktion	entlastend
Einsatzort	Innenbereich	elektrisch leitend	nein
Material Lauffläche	Gewebe mit PVC- Laminierung	befahrbar	nein
Oberfläche Bodenbelag	glatt	Gewicht	1 kg

Zubehör

235625		ESD Mattenreiniger, Sprühflasche mit 1 l Inhalt, für statische Tisch- und Bodenmatten, entfernt Schmutz und Rückstände durch Öl oder Fingerabdrücke
--------	---	---

Dazu passt auch ...

213069		Klebeband, Standardfarbe, aus PVC in gelb/schwarz, Band Länge x Breite 30 m x 75 mm
221861		Tischwagen, Traglast 250 kg, mit 2 Etage(n), Ladefläche Länge x Breite 835 x 490 mm, Etage(n) aus Holz, Gestell mit schlag- und kratzfester Pulverbeschichtung in RAL5010 Enzianblau, Mit TPE-Bereifung
227867		Arbeitsschutzhelm, für 530 - 630 mm Kopfweite, Helmschale aus Polyethylen in blau
227891		Sicherheitsschuh, Sicherheitsstufe: S1, Größe 44, Kappe aus Stahl, Obermaterial Leder in schwarz/gelb, mit hohem Schaft