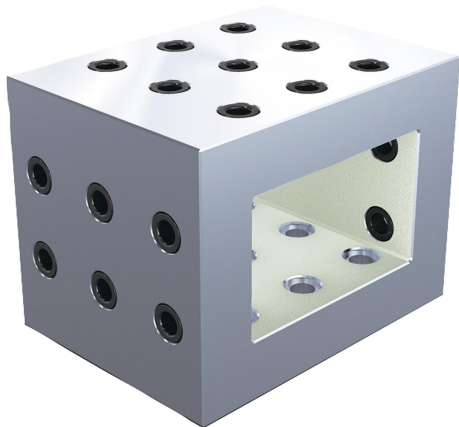


Konsolen Grauguss mit Rasterbohrungen

Artikelbeschreibung/Produktabbildungen



Beschreibung

Werkstoff:

GJL 300.

Ausführung:

Auflage- und Aufspannflächen geschliffen.

Hinweis:

Rasterabstand $50 \pm 0,02$ mm.

Konsolen werden zum Aufbau von modularen Vorrichtungen eingesetzt. Sie können auf Rastersystemen genau positioniert und befestigt werden. Damit kann die Position der Rasterbohrungen auf der höheren Aufspannfläche fortgesetzt werden.

Konsolen dienen auch als Grundkörper zum Spannen von kleineren Werkstücken.

Konsolen der Systemgröße M12 werden über Passschrauben K0815.112065

befestigt. Konsolen der Systemgröße M16 werden über Passschrauben

K0815.116065 befestigt.

Schutzstopfen zum Verschließen der Rasterbohrungen müssen separat bestellt werden.

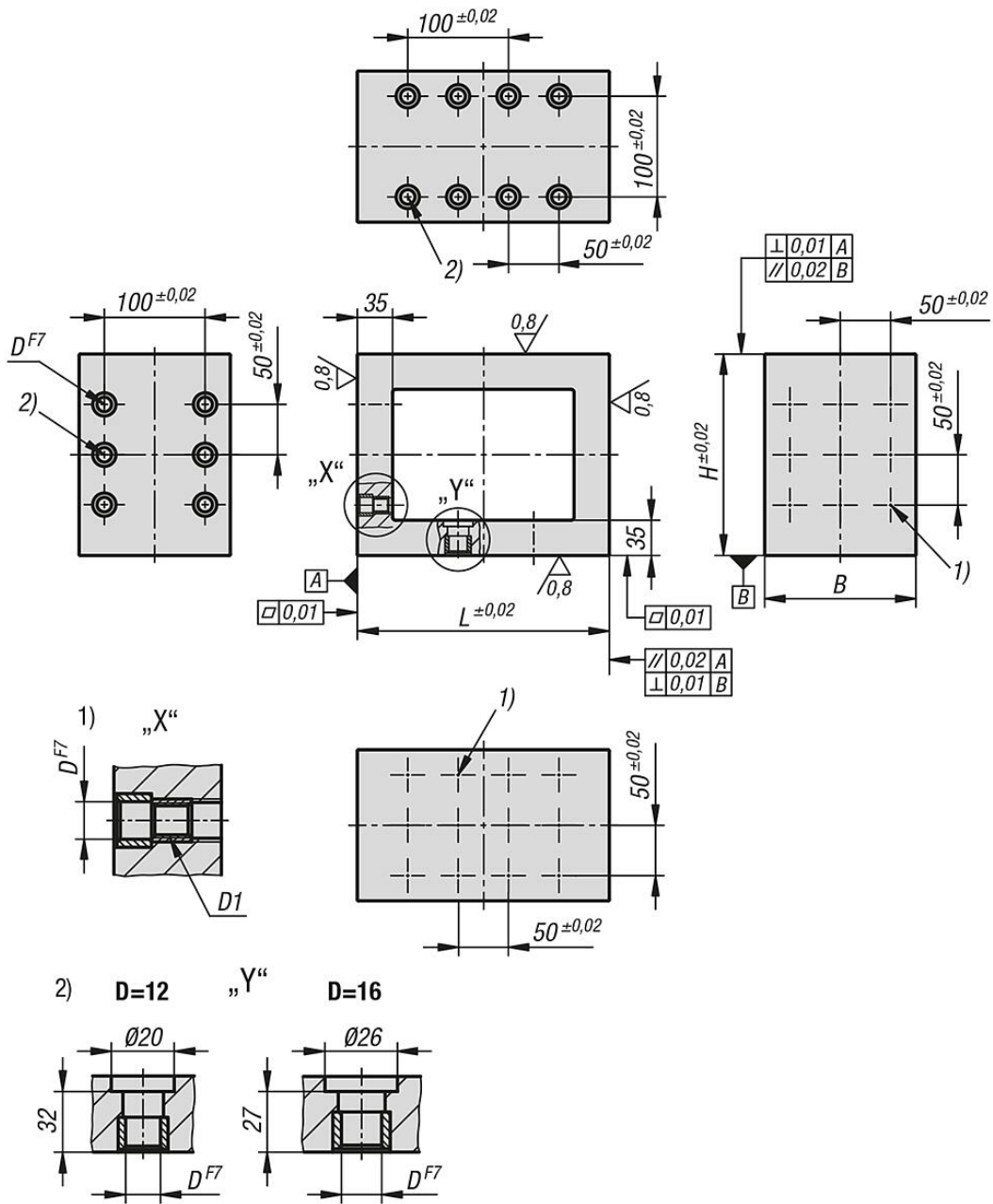
Zeichnungshinweis:

1) Rasterbohrung

2) Bohrung für Passschraube

Konsolen Grauguss mit Rasterbohrungen

Zeichnungen



Artikelübersicht

Konsolen Grauguss mit Rasterbohrungen

Bestellnummer	L	B	H	D	D1	N1=Anzahl Rasterbohrungen	Anzahl der Befestigungsbohrungen
K0809.212201515	200	150	150	12	M12	15	10
K0809.2122515201	250	150	200	12	M12	21	14
K0809.212251520	250	150	200	12	M12	21	14
K0809.216201515	200	150	150	16	M16	15	10
K0809.2162515201	250	150	200	16	M16	21	14

