

Mechanical characteristics

cables
 interface dimensions acc. to assembly code
 center conductor
 outer conductor
 panel piercing
 mating life

Components

center contact
 outer contact
 other metal parts
 insulator
 crimp ferrule

Electrical characteristics

impedance
 frequency
 return loss
 working voltage
 voltage proof
 insulation resistance
 contact resistance
 center contact
 outer contact

Environmental

operating temp.
 RoHS compliant

Mechanische Eigenschaften

Kabel
 Steckgesicht nach Montageanleitung
 Innenleiter
 Außenleiter
 Montagebohrung
 Steckzyklen

Bauteile

Innenkontakt
 Außenkontakt
 sonstige Metallteile
 Isolierung
 Crimprohr

Elektrische Eigenschaften

Wellenwiderstand
 Frequenz
 Rückflussdämpfung
 Betriebsspannung
 Prüfspannung
 Isolationswiderstand
 Durchgangswiderstand
 Innenkontakt
 Außenkontakt

Umgebung

Betriebstemperatur
 RoHS konform

cable group / Kabelgruppe G 4 (RG-179B/U):
 0.3LS/1.7S, 1520A Belden, 1521A Belden, 1522A Belden,
 179DT Belden Precision Video Cable Analog/Digital
 RG-179B/U, RG187A/U

without standard / ohne Norm
 ⓐ A4841
 solder / löt
 crimp
 Z036
 ≥ 500

Materials / Material

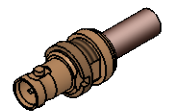
CuBe2
 brass / Messing
 brass / Messing
 PTFE
 brass / Messing

Finish / Oberfläche

Cu1Ni2Au0,3
 Cu2Ni5
 Cu2Ni5
 Cu2Ni5

75 Ω
 0-4,5 GHz
 TBD
 ≤ 170 V_{eff} / 50 Hz
 500 V_{eff} / 50 Hz
 ≥ 10 GΩ
 ≤ 5.0 mΩ
 ≤ 2.5 mΩ

M 1:1



Änd./ rev. index	Änderungs-Nr. / revision code	Datum/ date	Name/ name	gez./ drawn	07.08.2014	Name/ name	KL	Gewicht/ weight [g]
				gepr./ appr.	25.08.2014		VM	ca./approx.
				Maßstab/ scale	Benennung/ title			
				5:1 (1:1)	Mini HD BNC Bulkhead Jack Mini HD-BNC-Kabeleinbaubuchse			
				unt. Maß/ dim. without tolerances according to	Unterl./ doc. type	Zeichnungsnr./ drawing no.		
a	31455	20.07.2020	MA		K	J01291A0021		Maße/ dimensions: mm
				Ersatz für/ replaces				Original : DIN A4
							Blatt/ sheet 1 von/ of 1	