

## Kurzhub- und Flach-Zylinder Modell YLS und Modell YFS

Einfachwirkend mit Federrückzug,  
Druckkraft max. 10 - 100 t

Kurzhub- und Flach-Zylinder bieten sich dort an, wo nur wenig Freiraum zur Verfügung steht.

Diese kompakten Hydraulikzylinder sind in allen Bereichen der Industrie zu finden, wie z. B. Stahlbau, Schwerindustrie, Kraftwerke, Bauwesen, Anlagenbau usw. Sie werden hauptsächlich eingesetzt zum Heben, Ausrichten, Wiegen, Spannen oder einfach als kompakte Kraftquelle für universelle Pressarbeiten. Aufgrund der kurzgehaltenen Führungen sollten Flach-Zylinder nicht schräg oder außermittig belastet werden.

### Ausstattung und Verarbeitung

- Yale Chromo-Design.
- Betriebsdruck max. 700 bar.
- Einfachwirkend mit Federrückzug.
- Niedrige Bauhöhen für beengte Platzverhältnisse.
- Gehäuse und Kolben aus massivem Chrom-Molybdänstahl gefertigt und vergütet.
- Vollbelastbarer Stoppring als Kolben-Endanschlag mit Schmutzabstreifer.
- Ölanschlussgewinde 3/8 NPT.
- Einschließlich Kupplungsmuffe Modell CFY-1.
- Modell YLS-100/55 ist mit zwei Trageringen ausgestattet, Modell YFS-100/15 mit einem Tragegriff.

## INFO

Eine Auswahltabelle für Handpumpen und Hydraulikzylinder finden Sie auf den Seiten 405-407!

Eine Ausfahrzeitentabelle für Handpumpen und Hydraulikzylinder finden Sie auf den Seiten 408-409.



YLS



YFS



## Technische Daten Modell YLS

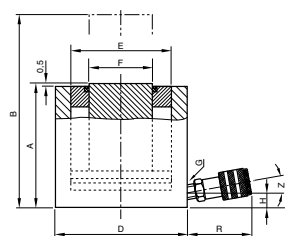
Zylinderklasse	Modell	EAN-Nr. 4025092*	Druckkraft max.	Hub	Wirksame Kolbenfläche	Ölvolumen max.	Bauhöhe eingefahren	Zylinder- außen- durchmesser	Gewicht
t			kN	mm	cm <sup>2</sup>	cm <sup>3</sup>	mm	mm	kg
10	YLS-10/35	*150804	100	35	14,3	51	86	70	2,5
20	YLS-20/45	*150811	200	45	28,6	128	100	85	4,0
30	YLS-30/60	*150828	300	60	42,9	266	120	100	6,5
50	YLS-50/60	*150835	500	60	71,5	426	122	125	10,4
100	YLS-100/55	*150842	1.000	55	143,0	788	141	170	24,0

## Technische Daten Modell YFS

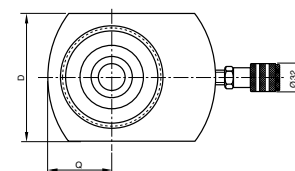
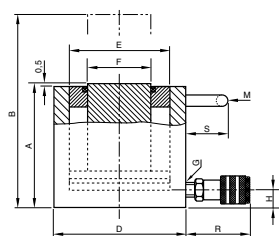
Zylinderklasse	Modell	EAN-Nr. 4025092*	Druckkraft max.	Hub	Wirksame Kolbenfläche	Ölvolumen max.	Bauhöhe eingefahren	Zylinder- außen- durchmesser	Gewicht
t			kN	mm	cm <sup>2</sup>	cm <sup>3</sup>	mm	mm	kg
10	YFS-10/11	*150750	100	11	14,3	16	43	56	1,5
20	YFS-20/15	*150767	200	15	28,6	31	60	76	3,0
30	YFS-30/15	*150774	300	15	44,2	66	60	96	4,2
50	YFS-50/15	*150781	500	15	71,5	107	70	145	8,7
100	YFS-100/15	*150798	1.000	15	143,0	215	91	170	16,0

## Abmessungen Modell YLS und Modell YFS

Modell	YLS-10/35	YLS-20/45	YLS-30/60	YLS-50/60	YLS-100/55	YFS-10/11	YFS-20/15	YFS-30/15	YFS-50/15	YFS-100/15
A, mm	86	100	120	122	141	43	60	60	70	91
B, mm	121	145	180	182	196	54	75	75	85	106
D, mm	70	85	100	125	170	56	76	96	145	170
D1, mm	-	-	-	-	-	83	95	115	-	-
E, mm	43	60	75	95	135	43	60	75	95	135
F, mm	38	50	57	75	120	38	50	57	75	120
H, mm	16	17	19	19	26	16	19	19	19	22
M, mm	-	-	-	-	148	-	-	-	-	85
Q, mm	-	-	-	-	-	28	38	48	-	-
R, mm	54	54	54	54	54	54	54	54	54	54
S, mm	-	-	-	-	25	-	-	-	-	55
Z, °	10	10	5	5	-	10	5	5	5	5



YLS



YFS

