



FI-SCHUTZSCHALTER TYP A 63A 3+N-POL 300MA  
400V 4TE

Abbildung ähnlich

Ausführung		
Produkt-Markename		SENTRON
Produkt-Bezeichnung		FI-Schutzschalter
Ausführung des Produkts		unverzögert
Allgemeine technische Daten		
Polzahl		4
Baugröße für Installationseinbaugeräte / gemäß DIN 43880		1
Berührungsschutz gegen elektrischen Schlag		finger- und handrückensicher
Kurzschlussstromfestigkeit	kA	10
Leistungsschalter / Grundtyp		5SV3
mechanische Lebensdauer (Schaltspiele) / typisch		10 000
Überspannungskategorie		III
Schutzart und Schutzklasse		
Schutzart IP		IP20, bei Verteilereinbau, mit angeschlossenen Leitern
Schaltvermögen		
Schaltvermögen Strom		
<ul style="list-style-type: none"> <li>gemäß EN 60898 / Bemessungswert</li> </ul>	kA	0,8
Verlustleistung		
Verlustwirkleistung		
<ul style="list-style-type: none"> <li>bei Bemessungswert Strom / bei AC / bei warmem Betriebszustand / je Pol</li> </ul>	W	3,9
Strom		

<b>Auslösefehlerstrom / Bemessungswert</b>	mA	300
Bemessungsstrom $I_n$ / IEC, DIN/VDE / bei 40 Cel	A	63
Strom / bei AC / Bemessungswert	A	63
Stoßstromfestigkeit / Bemessungswert	kA	1

#### Produktdetails

<b>Produkteigenschaft</b>		
<ul style="list-style-type: none"> <li>• halogenfrei</li> </ul>		Ja
<ul style="list-style-type: none"> <li>• siliconfrei</li> </ul>		Ja
Produktweiterung / einbaubar / Zusatzeinrichtungen		Ja

#### Anzahl

<b>Anzahl der Testzyklen / für Umweltprüfung / gemäß IEC 60068-2-30</b>		28
---	--	----

#### Anschlüsse

<b>anschließbarer Leiterquerschnitt / mehrdrähtig</b>		
<ul style="list-style-type: none"> <li>• minimal</li> </ul>	mm <sup>2</sup>	0,75
<ul style="list-style-type: none"> <li>• maximal</li> </ul>	mm <sup>2</sup>	35
<b>anschließbarer Leiterquerschnitt / eindräftig</b>		
<ul style="list-style-type: none"> <li>• minimal</li> </ul>	mm <sup>2</sup>	0,75
<ul style="list-style-type: none"> <li>• maximal</li> </ul>	mm <sup>2</sup>	35
<b>Anzugsdrehmoment / bei Schraubanschluss</b>		
<ul style="list-style-type: none"> <li>• minimal</li> </ul>	N·m	2,5
<ul style="list-style-type: none"> <li>• maximal</li> </ul>	N·m	3
Position / des Netzanschlusskabels		oben oder unten

#### Mechanischer Aufbau

<b>Höhe</b>	mm	90
<b>Breite</b>	mm	72
<b>Tiefe</b>	mm	70
<b>Einbaulage</b>		beliebig
<b>Einbautiefe</b>	mm	70
<b>Anzahl der Breiten-Teilungseinheiten</b>		4
<b>Befestigungsart</b>		DIN-Schiene (REG)

#### Umgebungsbedingungen

<b>Umgebungstemperatur</b>		
<ul style="list-style-type: none"> <li>• minimal</li> </ul>	°C	-25
<ul style="list-style-type: none"> <li>• maximal</li> </ul>	°C	45
<ul style="list-style-type: none"> <li>• während Lagerung / minimal zulässig</li> </ul>	°C	-40
<ul style="list-style-type: none"> <li>• während Lagerung / maximal zulässig</li> </ul>	°C	75

#### Approbationen Zertifikate

<b>Betriebsmittelkennzeichen</b>		
----------------------------------	--	--

- gemäß DIN EN 61346-2
- gemäß DIN EN 81346-2

F

F

## allgemeine Produktzulassung



IMQ



ÖVE



GOST



VDE



[sonstig](#)

## Konformitätserklärung



EG-Konf.

## Weitere Informationen

**Information- and Downloadcenter (Kataloge, Broschüren,...)**

<http://www.siemens.de/lowvoltage/kataloge>

**Industry Mall (Online-Bestellsystem)**

<https://eb.automation.siemens.com/mall/de/WW/Catalog/Product/5SV36466>

**Service&Support (Handbücher, Betriebsanleitungen, Zertifikate, Kennlinien, FAQs,...)**

<http://support.automation.siemens.com/WW/view/de/5SV36466/all>

**Bilddatenbank (Produktfotos, 2D-Maßzeichnungen, 3D-Modelle, Geräteschaltpläne, ...)**

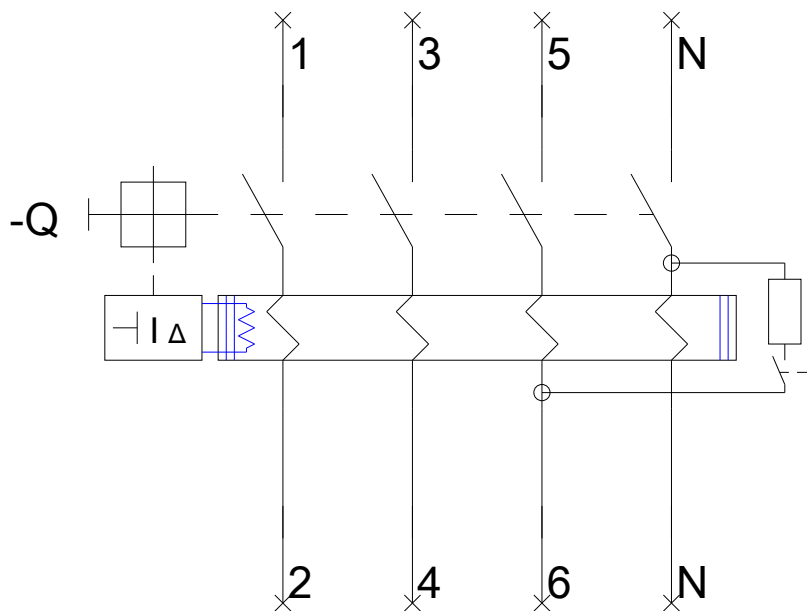
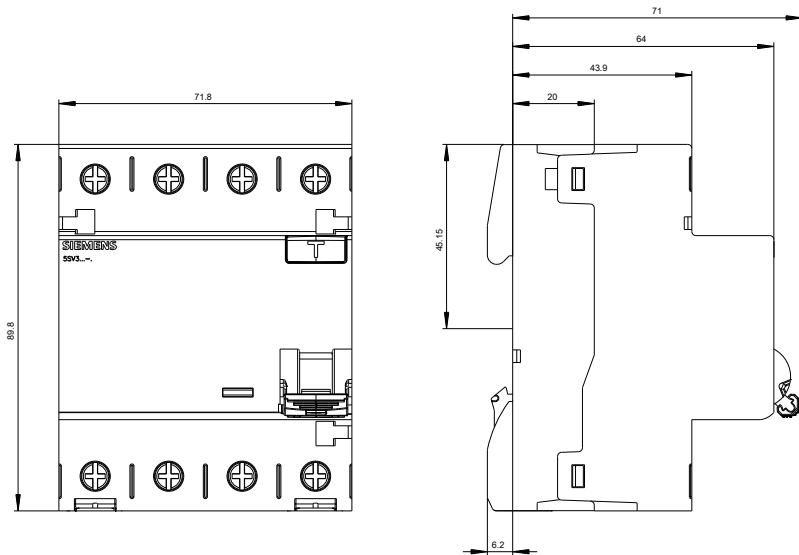
[http://www.automation.siemens.com/bilddb/cax\\_de.aspx?mlfb=5SV36466](http://www.automation.siemens.com/bilddb/cax_de.aspx?mlfb=5SV36466)

**CAX-Online-Generator**

<http://www.siemens.com/cax>

**Ausschreibungstexte (Leistungsverzeichnisse)**

<http://ausschreibungstexte.siemens.com/tiplv>



letzte Änderung:

11.03.2015