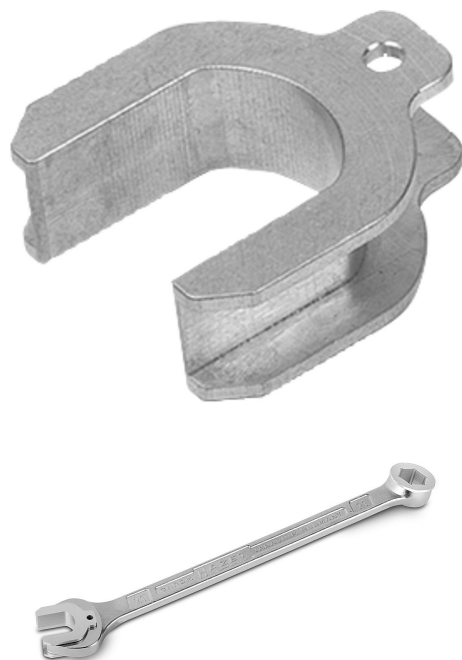


## Nasadki ochronne do kluczy szczękowych

### Opis artykułu/ilustracje produktu



### Opis

#### Materiał:

AlSi1MgMn

#### Wskazówka:

Nasadki są przeznaczone specjalnie do dociągania i odkręcania połączeń śrubowych o wrażliwych powierzchniach. Przy użyciu zwykłego narzędzia już przy pierwszym dociągnięciu polerowanych śrub powierzchnie są na tyle uszkodzone, że powstają puste przestrzenie, a proste i efektywne czyszczenie nie jest już możliwe.

Nasadki gwarantują dociąganie i odkręcanie połączeń śrubowanych z konturem zewnętrznym bez powodowania uszkodzeń. Miękkie aluminium nie pozostawia na wrażliwych powierzchniach żadnych zadrapań ani innych uszkodzeń. Przy prawidłowym i umiejętnym stosowaniu nasadki ochronne zachowują trwałość na ok. 1000 cykli wymiany.

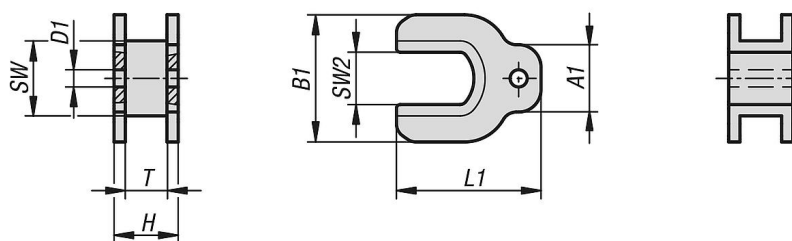
Ponadto nasadki pozwalają skutecznie uniknąć ryzyka korozji stykowej na połączeniu śrubowym ze stali nierdzewnej. Dzięki wysuniętym krawędziom możliwe jest prawie całkowite wykluczenie nawet niezamierzonego styku klucza ze śrubą ze stali nierdzewnej. Nasadki ochronne wykonane są ze stopu aluminium EN AW 6082 i odpowiadają normie EN 602 – aluminium in contact with food.

Dzięki specjalnej formie lub przez zastosowanie sprężynującego elementu zatrzaskowego nasadki ochronne są pewnie mocowane w danym uchwycie klucza. Samoczynne wypadnięcie z mocowania jest wykluczone. Zużyte nasadki wymienia się ręcznie.

#### Na zapytanie:

Inne rozmiary.

### Rysunki



### Przegląd artykułów

Nr Zamówienia	Nazwa	Wersja 1	SW	SW2	A1	B1	L1	D1	T	H
K1362.1007	Wkładka Ochronna	do klucza montazowego	10	7	9	17	19,4	2,3	5,6	8,6
K1362.1108	Wkładka Ochronna	do klucza montazowego	11	8	9	18	20,7	2,3	5,7	8,7
K1362.1310	Wkładka Ochronna	do klucza montazowego	13	10	10	22	23,2	3	6,7	10,7
K1362.1613	Wkładka Ochronna	do klucza montazowego	16	13	13	27	28,6	3	7,7	11,7
K1362.1916	Wkładka Ochronna	do klucza montazowego	19	16	13	30	32,5	4	8,6	12,6
K1362.2118	Wkładka Ochronna	do klucza montazowego	21	18	13	32	35	4	9	13
K1362.2724	Wkładka Ochronna	do klucza montazowego	27	24	14	40	43,8	4	10,8	15

