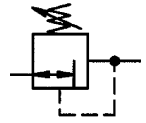


Weitestgehend vordruckunabhängiger, rücksteuerbarer Druckregler in Kolbenbauart mit Sekundärentlüftung, komplett aus Messing. Speziell konzipiert für hohe Drücke bis maximal 60 bar, Druckarretierung mit Kontermutter.



Eingangsdruck: max. 60 bar
 Betriebstemperatur: -10 °C bis +90 °C
 Dichtmaterial: NBR
 Durchflusswertmessung: bei $P_1 = 20$ bar und Druckabfall $\Delta p = 4$ bar
 Anwendungsbereich: Druckluft und andere neutrale, nicht brennbare Gase

Werkstoffe:
 Gehäuse, Deckel, Knebel: Messing
 Filtereinsatz: 500 µm Edelstahl
 Schrauben, Feder: Stahl verzinkt



637.901

637.914

Hochdruckregler 60 bar, inkl. Manometer

Artikel Nr.	Ident Nr.	Gewinde	Regelbereich/bar	Durchfluss l/min	A mm	B mm	C mm	D mm
637.901	101147	G 3/8	0,5 – 12	2500	72,0	164,0	31,0	133,0
637.902	101148	G 3/8	1 – 20	2500	72,0	164,0	31,0	133,0
637.903	101149	G 3/8	2 – 35	2500	72,0	164,0	31,0	133,0
637.904	101150	G 3/8	2 – 50	2500	72,0	164,0	31,0	133,0
637.911	101151	G 1	0,5 – 12	5000	118,0	257,0	51,0	206,0
637.912	101152	G 1	1 – 20	5000	118,0	257,0	51,0	206,0
637.913	101153	G 1	2 – 35	5000	118,0	257,0	51,0	206,0
637.914	101154	G 1	3 – 50	5000	118,0	257,0	51,0	206,0

Zubehör / Ersatzteile für 637.901 – 637.904

Artikel Nr.	Ident Nr.	
484.302	101155	Haltewinkel mit Mutter und Scheibe
274-49	101156	Schalttafelbefestigung
280-115	101157	Dichtkegel komplett

Zubehör / Ersatzteile für 637.911 – 637.914

Artikel Nr.	Ident Nr.	
302-19	101158	Halterbefestigung
302-6	101159	Dichtkegel komplett

