

## Dosenlibellen in zylindrischer Fassung, Form B mit Gewindezapfen

### Artikelbeschreibung/Produktabbildungen



### Beschreibung

#### Werkstoff:

Fassung Messing.

Dosenlibellenkörper Polyamid.

#### Ausführung:

vernickelt und hochglanzpoliert.

#### Hinweis:

Libellen werden als Nullinstrument oder zur Überprüfung der horizontalen Lage z.B. in Wasserwagen, Neigungsmesser, Messinstrumenten und im Maschinenbau eingesetzt.

Form B kann mit Hilfe eines Gewindezapfens befestigt werden.

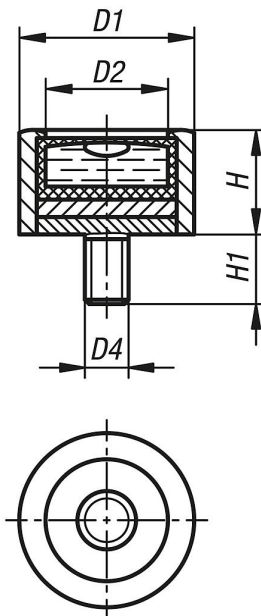
- Empfindlichkeit in Winkelminuten auf 2 mm Blasenweg
- Die Dosenlibelle ist auf den Auflagenrand der Libellenfassung justiert
- Es stehen verschiedene Gewindezapfen zur Auswahl
- Füllung klar
- schwarzer Kontrastring
- weißer Libellenboden

#### Temperaturbereich:

-35 °C bis +55 °C

### Zeichnungen

Ⓑ



### Artikelübersicht

Bestellnummer	Form	D1	D2	D4	H	H1	Empfindlichkeit
K1155.2140730	B	14	10	M4	7,5	5	30'
K1155.2181230	B	18	12	M6	12	5	30'

**Dosenlibellen in zylindrischer Fassung, Form B mit Gewindezapfen****Artikelübersicht**

Bestellnummer	Form	D1	D2	D4	H	H1	Empfindlichkeit
K1155.2201230	B	20	14	M5	12	8	30'
K1155.2301530	B	30	21	M8	15	10	30'